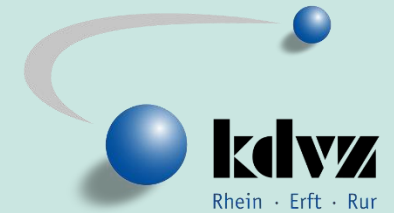


Beauftragter der Landesregierung  
Nordrhein-Westfalen  
für Informationstechnik (CIO)



## Breakout-Session für Kommunen

Clarisse Schröder, KDN  
Elke Wetzig, kdvs Rhein-Erft-Rur  
Sebastian Schmitz, kdvs Rhein-Erft-Rur

18.01.2022



# Unsere Mitglieder versorgen die Kommunen Nordrhein-Westfalens mit IT.

STADT.  
CITY.  
VILLE.  
BONN.

STADT  
REMSCHIED

ivl

Stadt Köln

BI

gkd-el  
Gelsenkirchener Kommunale Datenzentrale  
Emscher-Lippe

stadt  
oberh...

STADT  
BOCHUM



Wuppertal

Stadt Herne  
Mit Grün. Mit Wasser. Mittendrin.

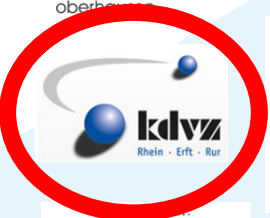
Virtuelles Rathaus  
HAGEN

Stadt Dortmund  
Dortmunder Systemhaus

DUISBURG  
am Rhein

GKD  
PADERBORN

Mülheim  
an der Ruhr  
Stadt am Fluss  
www.muelheim-ruhr.de



KRZ  
Kommunales Rechenzentrum  
Minden-Ravensberg/Lippe

LWL  
Für die Menschen.  
Für Westfalen-Lippe.

GKD  
Kommunaler IT-Dienstleister  
Recklinghausen

ESH  
Essener Systemhaus

KAAW

STADT MÜNSTER  
citeq  
Informations-Technologie  
für Kommunen

sit

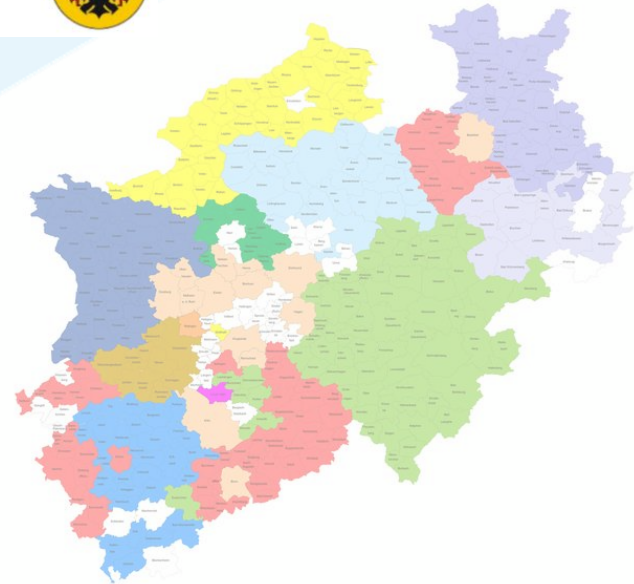
ITK RHEINLAND  
IT für Kommunen

LWVHessen

KRZN

InfoKom  
Das Systemhaus des LVR

regio IT



# Unser Kompetenzzentrum Digitalisierung unterstützt und berät landesweit.



# Open Government hat bei uns Tradition.

## Weltweit

- Open Government Partnership (OGP)

## D

- Nationaler Aktionsplan (NAP)
- Onlinezugangsgesetz (OZG)

## NRW

- Open Government Pakt
- Beteiligung NRW

**Mängelmelder**  
**Bauleitplanung**  
**Bürgerbeteiligung**

# Wir sind gemeinsam eine starke Community.



<https://www.kdn.de/newsletter/>

## Videomitschnitte

### ÖZG-Informationsveranstaltung

mit Dr. Oliver Heidinger, Dr. Hanna Sommer, Daniel Berger und Clarisse



in 15 Min.



KDN

Home About Promoted



**KDN - Dachverband kommunaler IT-Dienstleister NRW**  
 KDN ist der Dachverband der kommunalen IT-Dienstleister in NRW. Wir betreiben u.a. zu E-Government-Gesetz, Onlinezugangsgesetz #ÖZG, digitale Modelregionen NRW  
 @Nordrhein-Westfalen · kdn.de · Seit Jul 2019 bei Twitter  
 199 Folge ich · 238 Follower

**KDN - Dachverband kommunaler IT-Dienstleister NRW** · 2.30k  
 Aufgepasst: Die #ÖZG-Umsetzung geht in die nächste Runde! 🇩🇪🇦🇪🇩🇪  
 suchen wir Fachpersonen aus dem Bereich #Bauen und #Wohnen! Sie sind  
 interessiert oder kennen Experten\*innen aus diesem Themenfeld? Weitere Infos  
 unter #https://www.kdn.de/regionen/erfrage-  
 #ÖZG-Infoveranstaltung-#ÖZG-#Kommunen



## Kontakt zum CCD

Sie haben Fragen zur Verwaltungsdigitalisierung in NRW? Wir beraten Sie gerne!



**Kompetenzzentrum Digitalisierung**

Mühlenstraße 51 | 53271 Siegburg

E-Mail: [ccdigitalisierung@kdn.de](mailto:ccdigitalisierung@kdn.de)

[www.kdn.de](http://www.kdn.de)

Beauftragter der Landesregierung  
Nordrhein-Westfalen  
für Informationstechnik (CIO)



# „Kommunale Kümmerer“



## Team Beteiligungsportal bei der kdVz



**Sebastian Schmitz**

- › Anwendungsbetreuer, OpenData-Experte, Spezialist für die Organisation von Wahlen und Bürgerbegehren



**Elke Wetzig**

- › Anwendungsbetreuerin, Expertin für Content-Management-Systeme, Team OpenData



Pilotphase

**#kerpengeltingtgemeinsam**

**#heimatgestalter**

# Gelebte Vielfalt

The screenshot shows the 'Beteiligung NRW' website interface. At the top, there's a navigation bar with 'STARTSEITE', 'BETEILIGUNGEN', 'HILFE', 'PERSÖNLICHER BEREICH', 'PORTALE', and 'HAUPTPORTAL'. The main content area features a survey titled 'Morschenich-Alt macht sich auf den Weg zum „Ort der Zukunft“'. Below the title is a photo of a field with the text 'Feldlabor'. To the right of the photo, there's a text block titled 'Pflanzenforschung und moderne Technologie in den Diensten der Nachhaltigkeit im „Feldlabor“ am Hambacher Tagebau'. The text describes a research project for a master's thesis at TU Darmstadt, focusing on the transition to a bioeconomy. A 'Status' section at the bottom indicates the survey is 'Beendet' (Completed) on 27.03.2021 with 54 participants.

The screenshot shows a survey page titled 'Neuer Spielplatz „Im Ehrenfeld“'. It features a map of the area with several play areas labeled A through F. To the right of the map, there's text explaining the survey: 'Einsteigen bitte, die Türen schließen... Ein neuer Spielplatz wird im Merzenicher Neubaugebiet „Im Ehrenfeld“ erbaut. Hier können die kleinen Bürger selber abstimmen und sich ihre Spielgeräte aussuchen. Entschieden werden kann zwischen einem großen Spielgerät oder 2 kleineren Spielmöglichkeiten. Auf der linken Seite seht ihr die Spielplätze A - F. Wenn ihr hier einen Spielplatz anklickt, seht ihr die Spielkombinationen die möglich sind. Die Umfrage wird bis zum 30.04.2021 online möglich sein. Wir freuen uns schon jetzt über eine tolle Auswahl und hoffen, dass genug mitmachen...'. Below the text is a cartoon character of a boy wearing a blue cap and overalls. The left sidebar lists 'Gegenstände' (Items) and 'Informationen' (Information) such as 'Kontaktperson' and 'Datenschutzerklärung'.

› Komplexe Inhalte aufbereiten, Umfrage mit Bewertungsmatrix zu Strukturwandel-Konzepten, 360°-Rundgang ...

› ... vs. „welches Spielgerät hättet ihr denn gerne“?

Umfrage #kerpengeltingtgemeinsam Verkehr und Mobilität

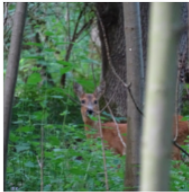


## Umfrage zum Konzept interkommunaler Radschnellverbindungen in Kerpen

Die Stadt Kerpen möchte ein interkommunales Netz an Radschnellverbindungen etablieren. Radschnellverbindungen bilden die höchste Hierarchiestufe innerhalb eines Radverkehrsnetzes, ähnlich den Autobahnen und Bundesstraßen innerhalb unseres Straßennetzes.

Wir möchten Ihre Meinung zum Projekt erfahren und Ihre Ortskenntnisse für die weiteren Arbeitsschritte nutzen.

Umfrage #kerpengeltingtgemeinsam Umwelt, Klima und Nachhaltigkeit



## Waldvernetzung und Waldgesundheit am Bürgewald „Grüne Linie“

Gemeinsames Projekt der Kolpingstadt Kerpen und der Gemeinde Merzenich zur Waldvernetzung und Waldgesundheit im Zusammenhang mit dem Hambacher Wald.

Dialog #kerpengeltingtgemeinsam Räumliche Entwicklung



## Bürgerbeteiligung zum Neubau der Lidl-Filiale an der Hahnenpassage

Der Lebensmitteleinzelhändler Lidl plant im Stadtteil Kerpen an der Marienstraße den Abriss der derzeitigen und den Neubau einer modernen, zeitgemäßen Filiale. Bringen Sie sich aktiv in den Planungsprozess ein und äußern Sie Ihre Anregungen und Ideen zur Planung!

Die eingegangenen Anregungen werden im Ausschuss für Stadtplanung und Verkehr am 28.09.2021 vorgestellt.

Dialog #kerpengeltingtgemeinsam Räumliche Entwicklung



## Mehrfachbeauftragung zur Entwicklung und Umgestaltung des Bereichs Jahnwiese

Eine wichtige Maßnahme des ISEKs ist die Entwicklung und Umgestaltung des Bereichs Jahnwiese im Stadtteil Kerpen. Mit einem Werkstattverfahren soll aus den Entwürfen der Planungsbüros das beste Konzept für die Entwicklung und Umgestaltung der Jahnwiese gefunden werden. Die Bürgerinnen und Bürger sowie Interessierte sind aufgerufen, sich aktiv zu beteiligen, denn die Entwicklung der Jahnwiese funktioniert nur gemeinsam mit allen Akteuren vor Ort!

Umfrage #heimatgestalter Kinder, Jugend, Familie, Senioren und Soziales

## Fragebogen zur Digitalisierung in der Offenen Jugendarbeit



Neue Welten erleben in der Virtuellen Realität!

Hallo,

**schön, dass Du an dieser kurzen Umfrage (2-3 Minuten) teilnimmst. Wir möchten die Jugendarbeit in Merzenich neu ausrichten, und wir überlegen durch die Anschaffung neuer, digitaler Medien (z.B. PC's & Virtuelle Realität) neue und Interessante Angebote für Euch zu schaffen.**

**Alle Angaben, die Du hier machst sind anonym & freiwillig!**

**Wenn Du Interesse hast, mehr über das Thema Virtual Reality und Freizeitangebote in der Gemeinde Merzenich zu erfahren, dann kannst Du Deine Eltern bitten mit Marcel Haha Kontakt aufzunehmen, damit wir deine personenbezogenen Daten erfassen dürfen.**

**Der Fragebogen soll uns helfen, Eure Bedürfnisse zu ermitteln und neue interessante Freizeitangebote zu schaffen.**

**Bei diesem Prozess wollen wir Euch, Eure Meinung & Wünsche „mit ins Boot“ holen.**

**Du hast hier also die Möglichkeit, die zukünftigen Freizeitangebote mit auf den Weg zu bringen.**

**Lieben Gruß**

**Das Team der Jugendarbeit in Merzenich**

**(Marcel, Sebastian, Ruhullah & BufDi: Brian)**

Verfahren #heimatgestalter Wirtschaft und Industrie



## Erweiterung des Tagebaus „Golzheim“

Rahmenbetriebsplan der Christian Collas GmbH & Co. KG aus Juni 2021 für die Erweiterung des Tagebaus „Golzheim“ – Veröffentlichung des Rahmenbetriebsplans im Internet und Auslegung des Rahmenbetriebsplans bei der Gemeinde Merzenich zur Einsicht

Bekanntmachung nach § 73 Abs. 5 VwVfG NRW und den § 18 Abs. 1 sowie § 19 des UVPG i. V. m. § 2 Abs. 1 PlanSIG

## Und wie hat's funktioniert?

- Strukturwandel-Manager\*innen und „normale“ Verwaltungsmenschen
- Steile Lernkurve nach Schulung und „Hands on“
- Unterstützung der kdVz vor allem zu Beginn und bei komplexeren Beteiligungstypen
- Beteiligung erfreulich: Bis zu **344** Teilnehmer\*innen z.B. in Merzenich

# Was wir tun

## First Level Support für NRW-Kommunen

- Fragen zur Anwendung
- Unterstützung bei konkreten Aufgaben oder Herausforderungen
- ...

## Schnittstelle zu Open.NRW

- Tiefergehende, z.B. technische Fragen
- Featurewünsche
- Kontakt zur Technik

# Wir sehen uns – in Ihrer Beteiligung!

**Elke Wetzig**

**Sebastian Schmitz**

**[buergerbeteiligung@kdvz-frechen.de](mailto:buergerbeteiligung@kdvz-frechen.de)**

Kommunale Datenverarbeitungszentrale

Rhein-Erft-Rur

Bonnstraße 16-18

50226 Frechen

Telefon 02234 - 1822 - 0

<https://kdvz.nrw>

**Bitte nehmen Sie an der Umfrage teil und nennen  
uns Ihre Bedürfnisse in Sachen Bürgerbeteiligung**