

Planzeichen

1. Siedlungsraum

- Allgemeine Siedlungsbereiche (ASB)
- ASB-Flex
- ASB für zweckgebundene Nutzungen
 - Freizeinrichtungen und Freizeitanlagen
 - Einrichtungen für Bildung, Forschung und Wissenschaft
 - Einrichtungen des Gesundheitswesens
 - Militärische Einrichtungen
 - Polizeiliche Einrichtungen
- Bereiche für gewerbliche und industrielle Nutzung (GIB)
- GIB-Flex
- GIB für flächenintensive Großvorhaben
- GIB für zweckgebundene Nutzung
 - Abfallbehandlungsanlagen
 - Einrichtungen für Bildung, Forschung und Wissenschaft
 - Standorte des kombinierten Güterverkehrs
 - Kraftwerke und einschlägige Nebenbetriebe
 - GIBregional
 - GIBlokal
 - GIBinterkommunal
 - Militärische Einrichtungen
 - Sonstige Zweckbindungen

2. Freiraum

- Allgemeine Freiraum- und Agrarbereiche
- Waldbereiche
- Oberflächengewässer
- Fließgewässer
- Freiraumfunktionen
 - Schutz der Landschaft und landschaftsorientierte Erholung
 - Regionale Grünzüge
 - Grundwasser- und Gewässerschutz
 - Überschwemmungsbereiche
- Freiraumbereiche für zweckgebundene Nutzungen
 - Aufschüttungen und Ablagerungen
 - Affülldeponien
 - Sonstige Zweckbindungen
 - Abwasserbehandlungs- und -reinigungsanlagen
 - Militärische Einrichtungen
 - Sonstige Zweckbindungen

3. Verkehrsinfrastruktur

- Strassen unter Angabe der Anschlussstellen
 - Strassen für den vorwiegend großräumigen Verkehr
 - Bestand, Bedarfsplanmaßnahmen
 - Bedarfsplanmaßnahmen ohne räumliche Festlegung
 - Strassen für den vorwiegend überregionalen und regionalen Verkehr
 - Bestand, Bedarfsplanmaßnahmen
 - Bedarfsplanmaßnahmen ohne räumliche Festlegung
 - Sonstige regionalplanerisch bedingte Strassen (Bedarf und Planung)
- Schiene unter Angabe der Haltepunkte und Betriebsflächen
 - Schiene für den Höchstgeschwindigkeitsverkehr und sonstigen großräumigen Verkehr
 - Bestand, Bedarfsplanmaßnahmen
 - Bedarfsplanmaßnahmen ohne räumliche Festlegung
 - Schiene für den überregionalen und regionalen Verkehr
 - Bestand, Bedarfsplanmaßnahmen
 - Bedarfsplanmaßnahmen ohne räumliche Festlegung
 - Sonstige regionalplanerisch bedingte Schienenwege (Bedarf und Planung)
- Bahntrassenflächen
- Wasserstraßen unter Angabe der Güterschlaghäfen
- Flughäfen
- Flughafenterminals für den zivilen Luftverkehr
- Militärflughäfen
- Lärmschutzbereiche gemäß Fluglärmschutzverordnung
 - Tagschutzzone 1
 - Tagschutzzone 2
 - Nachtschutzzone
 - Erweiterte Lärmschutzzonen

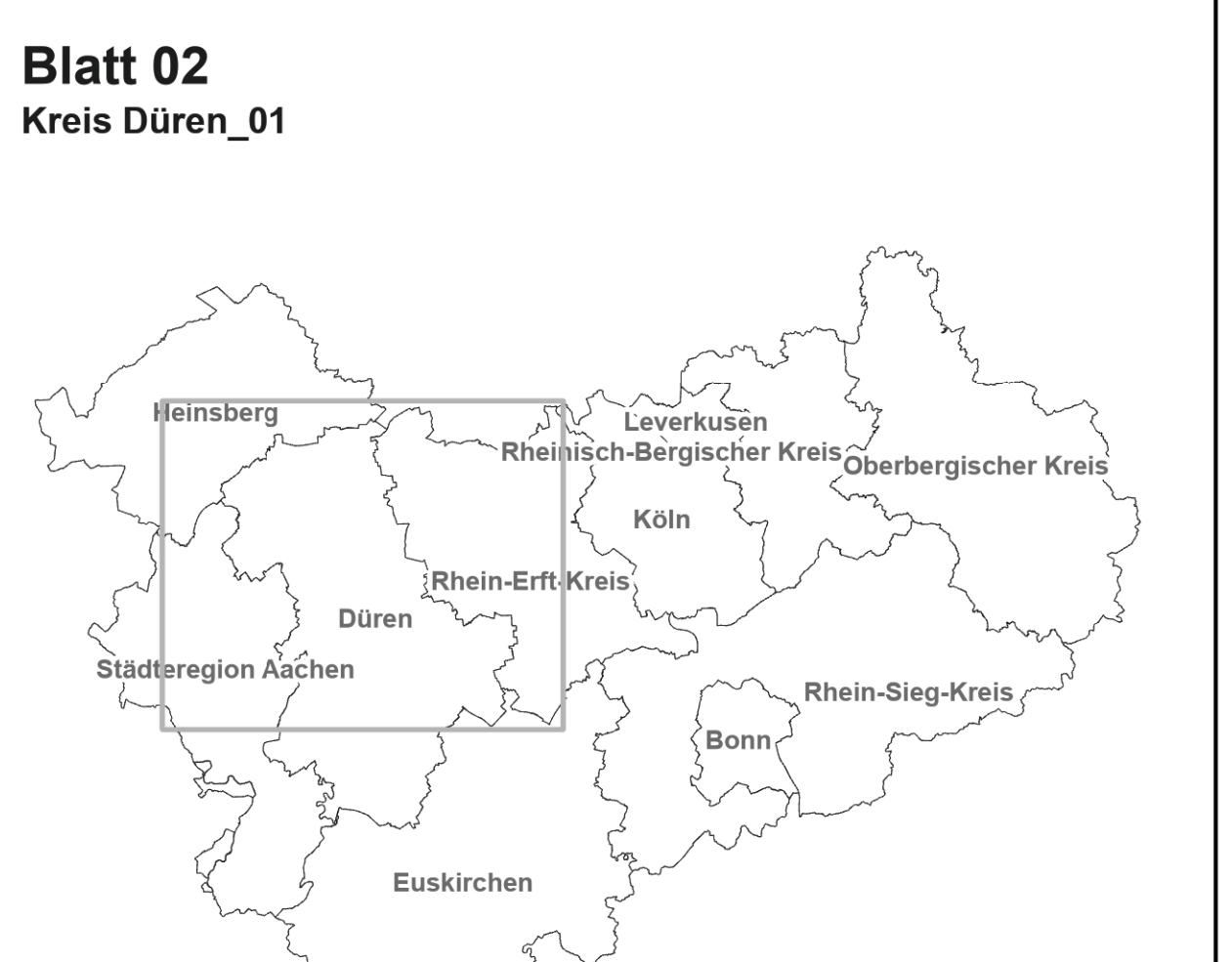
Informelle Grenzsignaturen

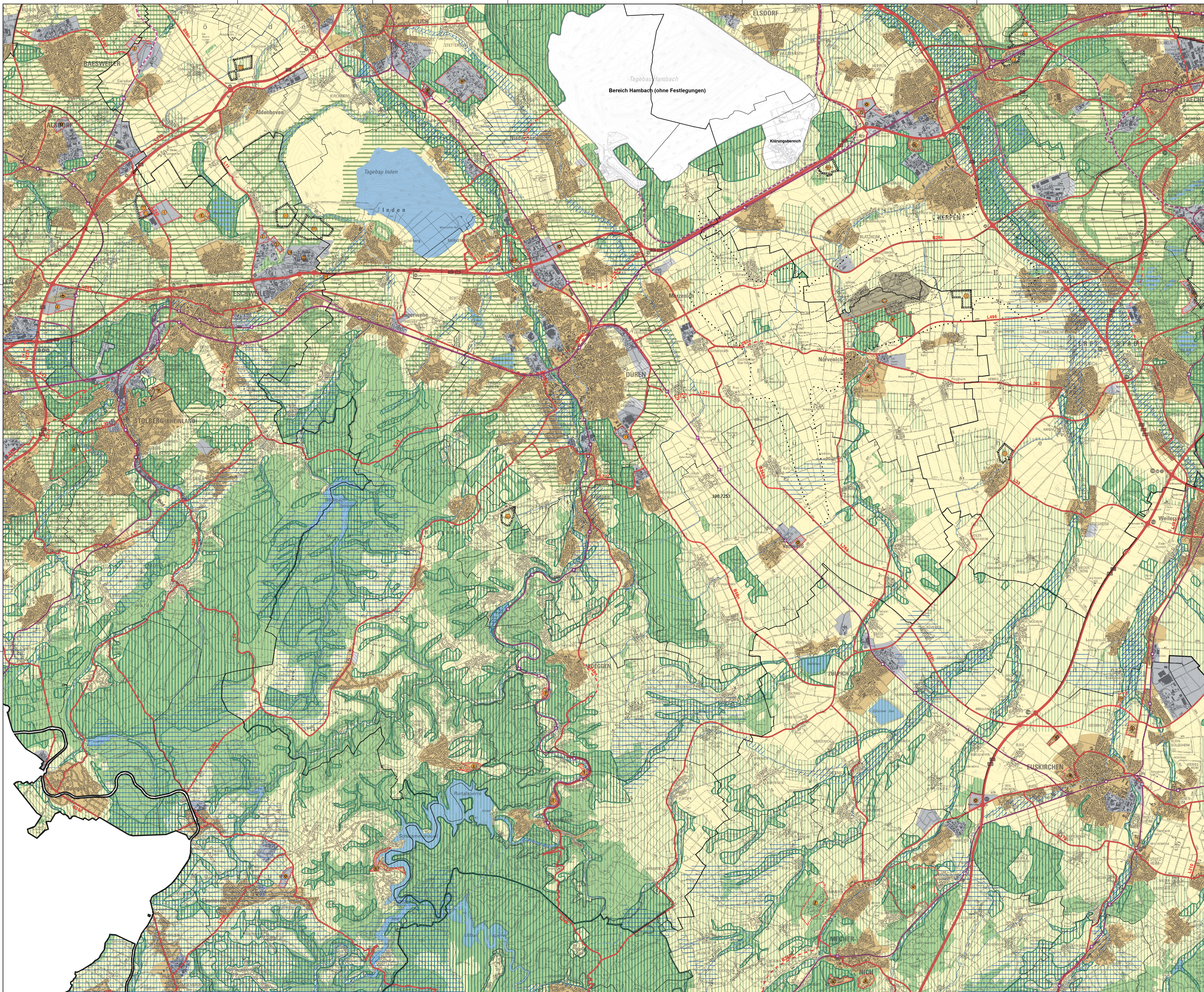
- Regierungsbezirk Köln
- Kreisgrenzen
- Gemeindegrenzen

0 1 2 4 km
Maßstab 1:50.000

Entwurf
Stand: Dezember 2021

Regionalplan Köln





Planzeichen

1. Siedlungsraum

- Allgemeine Siedlungsbereiche (ASB)
- ASB-Flex
- ASB für zweckgebundene Nutzungen
 - Freizeinrichtungen und Freizeitanlagen
 - Einrichtungen für Bildung, Forschung und Wissenschaft
 - Einrichtungen des Gesundheitswesens
 - Militärische Einrichtungen
 - Polizeiliche Einrichtungen
- Bereiche für gewerbliche und industrielle Nutzung (GIB)
 - GIB-Flex
 - GIB für flächenintensive Großvorhaben
 - GIB für zweckgebundene Nutzung
 - Abfallbehandlungsanlagen
 - Einrichtungen für Bildung, Forschung und Wissenschaft
 - Standorte des kombinierten Güterverkehrs
 - Kraftwerke und einschlägige Nebenbetriebe
 - GIBregional
 - GIBlokal
 - GIBinterkommunal
 - Militärische Einrichtungen
 - Sonstige Zweckbindungen

2. Freiraum

- Allgemeine Freiraum- und Agrarbereiche
- Waldbereiche
- Oberflächengewässer
 - Fließgewässer
 - Freiraumfunktionen
 - Schutz der Natur
 - Schutz der Landschaft und landschaftsorientierte Erholung
 - Regionale Grünzüge
 - Grundwasser- und Gewässerschutz
 - Überschwemmungsbereiche
 - Freiraumbereiche für zweckgebundene Nutzungen
 - Aufschüttungen und Ablagerungen
 - Affülldeponien
 - Sonstige Zweckbindungen
 - Abwasserbehandlungs- und -reinigungsanlagen
 - Militärische Einrichtungen
 - Sonstige Zweckbindungen

3. Verkehrsinfrastruktur

- Strassen unter Angabe der Anschlussstellen
 - Strassen für den vorwiegend großräumigen Verkehr
 - Bestand, Bedarfsplanmaßnahmen
 - Bedarfsplanmaßnahmen ohne räumliche Festlegung
 - Strassen für den vorwiegend überregionalen und regionalen Verkehr
 - Bestand, Bedarfsplanmaßnahmen
 - Bedarfsplanmaßnahmen ohne räumliche Festlegung
 - Sonstige regionalplanerisch bedeutsame Strassen (Bedarf und Planung)
 - Schiensysteme unter Angabe der Haltepunkte und Betriebsflächen
 - Schiensysteme für den überregionalen und regionalen Verkehr
 - Bestand, Bedarfsplanmaßnahmen
 - Bedarfsplanmaßnahmen ohne räumliche Festlegung
 - Sonstige regionalplanerisch bedeutsame Schiensysteme (Bedarf und Planung)
 - Bahntrassenflächen
 - Wasserstraßen unter Angabe der Güterschlaghäfen
 - Flughäfen
 - Flughafenplätze für den zivilen Luftverkehr
 - Militärflughäfen
 - Lärmschutzbereiche gemäß Fluglärmschutzverordnung
 - Tagschutzzone 1
 - Tagschutzzone 2
 - Nachtschutzzone
 - Erweiterte Lärmschutzzonen

Informelle Grenzsignaturen

 - Regierungsbezirk Köln
 - Kreisgrenzen
 - Gemeindegrenzen

0 1 2 4 km
Maßstab 1:50.000

Entwurf
Stand: Dezember 2021

Regionalplan Köln

