

P E G Jülich



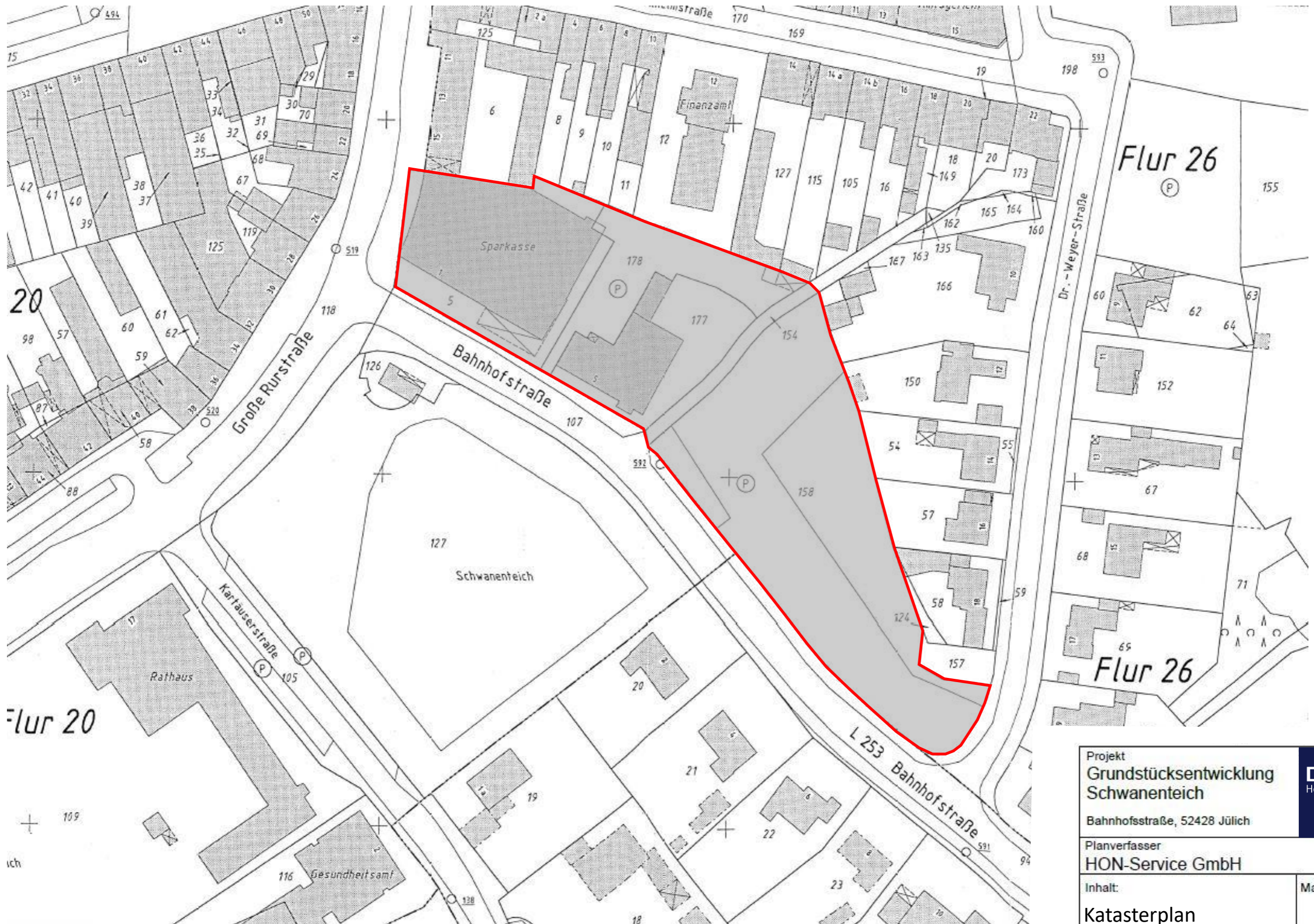
Grundstücksentwicklung „Am Schwanenteich“, Bahnhofstraße, Jülich

HON-Service GmbH

Dipl. Ing. J. Troyke

Aachener Straße 1053-1055, 50858 Köln

Montag, 09.01.2023



Projekt
**Grundstücksentwicklung
 Schwanenteich**
 Bahnhofstraße, 52428 Jülich



Planverfasser
HON-Service GmbH

Inhalt:
Katasterplan

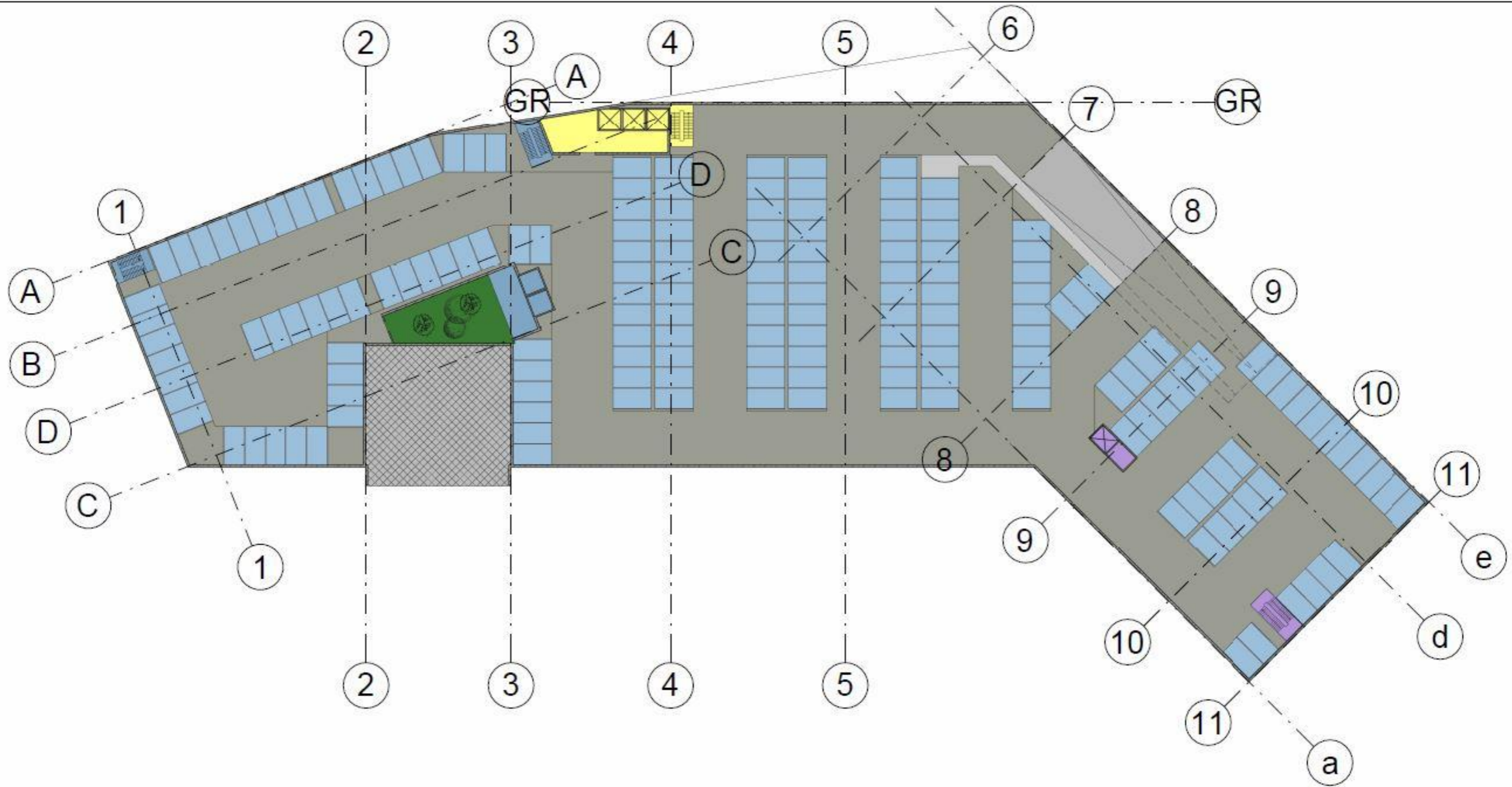
Maßstab:

Planungsstand:
Konzeptentwurf

Datum
09.01.2023

Grundriss-Konzept Erdgeschoss / Zuwegung / Infrastruktur

Projekt Grundstücksentwicklung Schwanenteich Bahnhofsstraße, 52428 Jülich		Dorint Hotels & Resorts
Planverfasser HON-Service GmbH		
Inhalt: EG	Maßstab: 1 : 500	
Planungsstand: Konzeptentwurf	Datum 09.01.2023	

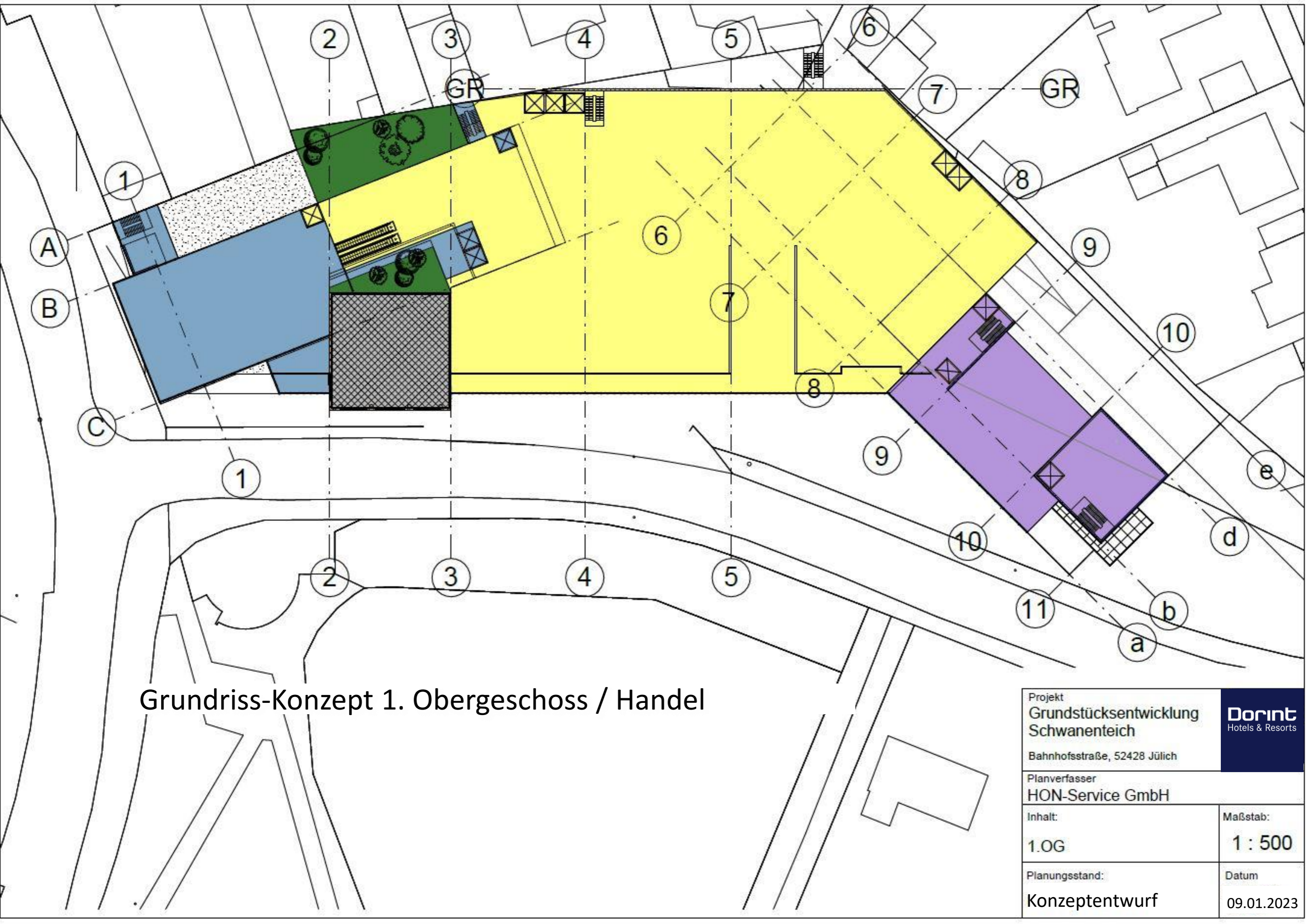


Grundriss-Konzept Untergeschoss / Parkgeschoss

Projekt Grundstücksentwicklung Schwanenteich Bahnhofstraße, 52428 Jülich		
Planverfasser HON-Service GmbH		
Inhalt: UG	Maßstab: 1 : 500	
Planungsstand: Konzeptentwurf	Datum: 09.01.2023	

Grundriss-Konzept 1. Obergeschoss / Handel

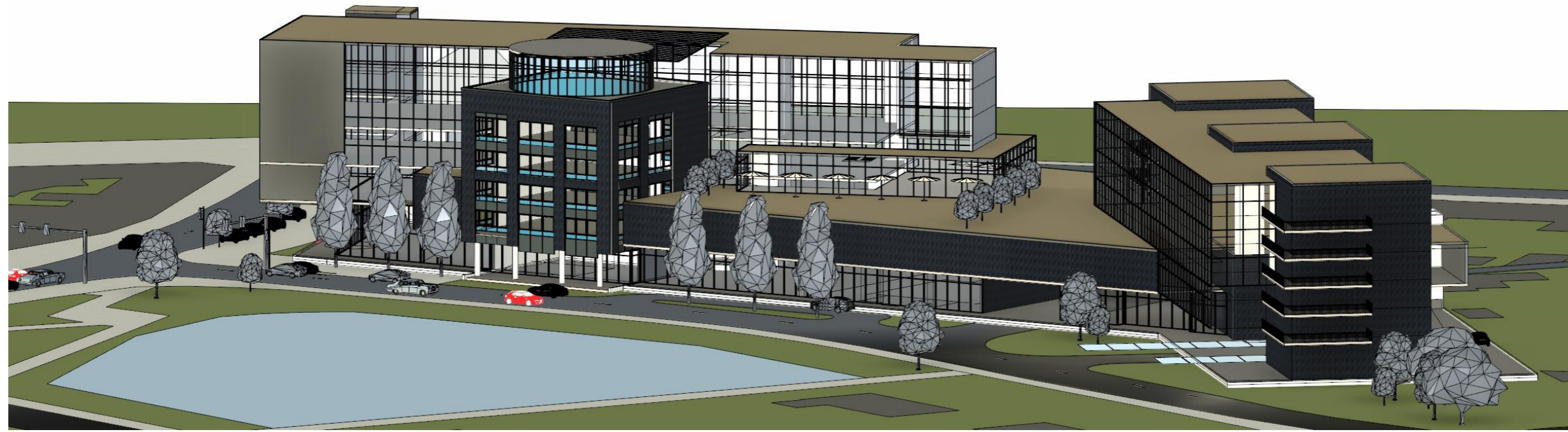
Projekt Grundstücksentwicklung Schwanenteich		
Bahnhofsstraße, 52428 Jülich		
Planverfasser HON-Service GmbH		
Inhalt: 1.OG	Maßstab: 1 : 500	
Planungsstand: Konzeptentwurf	Datum 09.01.2023	





Grundriss-Konzept Regelgeschoss / Dachgarten

Projekt Grundstücksentwicklung Schwanenteich		
Bahnofsstraße, 52428 Jülich		
Planverfasser HON-Service GmbH		
Inhalt: 2.OG	Maßstab: 1 : 500	
Planungsstand: Konzeptentwurf	Datum: 09.01.2023	



Projekt
 Grundstücksentwicklung
 Schwanenteich

Dorint
 Hotels & Resorts

Bahnhofsstraße, 52428 Jülich

Planverfasser
 HON-Service GmbH

Inhalt:
 Isometrien

Maßstab:

Planungsstand:
 Konzeptentwurf

Datum
 09.01.2023



Perspektive Gebäude-Ensemble am Schwanenteich

Projekt Grundstücksentwicklung Schwanenteich Bahnhofsstraße, 52428 Jülich		
Planverfasser HON-Service GmbH		
Inhalt: Perspektive mit Teich	Maßstab:	
Planungsstand: Konzeptentwurf	Datum 09.01.2023	