

## Steckbriefe mit den bereits erarbeiteten Maßnahmenvorschlägen



Für die betroffenen Straßenabschnitte in Würselen und ihrer angrenzenden Bereiche wurden bereits erste Maßnahmenvorschläge erarbeitet. Diese liegen als Steckbriefe für jeden betroffenen Bereich vor. In diesen Steckbriefen sind zudem die Verkehrsstärken, die Anzahl der betroffenen Gebäude, sowie die jeweiligen Höchstwerte der Lärmbelastung im jeweiligen Bereich differenziert für den Tag (L-DEN) und die Nacht (L-NIGHT) angegeben. Jedem Abschnitt wurden passende Maßnahmen zur Lärmreduktion zugeordnet. Eine Legende zur Einordnung der Lärmpegel befindet sich neben den Karten.

<b>L-DEN:</b>	Tag-Abend-Nacht-Lärmindex über 24 Stunden zur Bewertung der allgemeinen Lärmbelästigung
<b>L-NIGHT:</b>	Nacht-Lärmindex zur Bewertung von Schlafstörungen
<b>Lärmquelle:</b>	Emissionsquelle des Lärms
<b>DTV (Kfz/24h):</b>	Durchschnittliche tägliche (24h) Verkehrsmenge
<b>DTV (SV/24h):</b>	Durchschnittliche tägliche (24h) Anzahl der LKW
<b>Betroffene Gebäude:</b>	Anzahl der betroffenen Gebäude in diesem Abschnitt
<b>Höchster Wert:</b>	Höchster Wert in db(A) in diesem Abschnitt

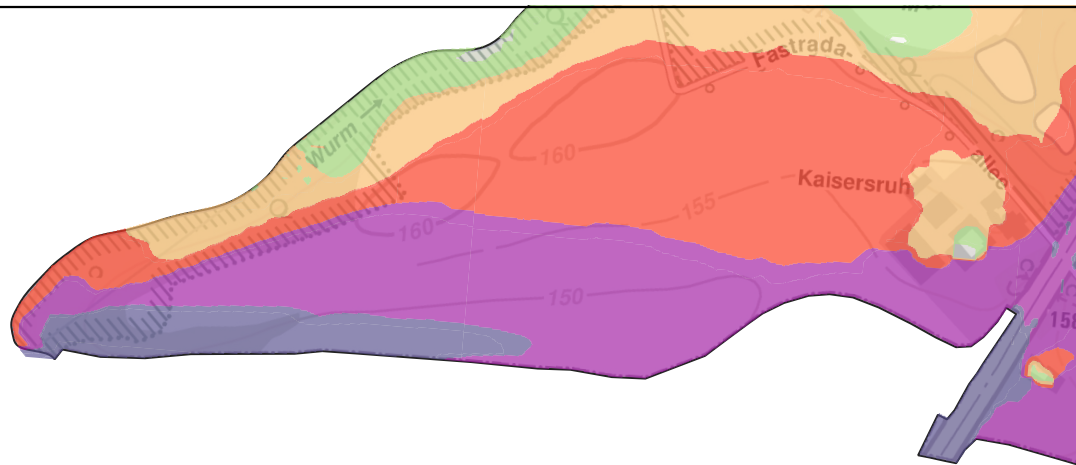
Lärmquelle: A4

TAP-A4/1

DTV (Kfz/24h): 55959  
DTV (SV/24h): 25600

Betroffene Gebäude L-DEN: 2  
Höchster Wert L-DEN in dB(A): 71.8

Betroffene Gebäude L-NIGHT: 1  
Höchster Wert L-NIGHT in dB(A): 59.9



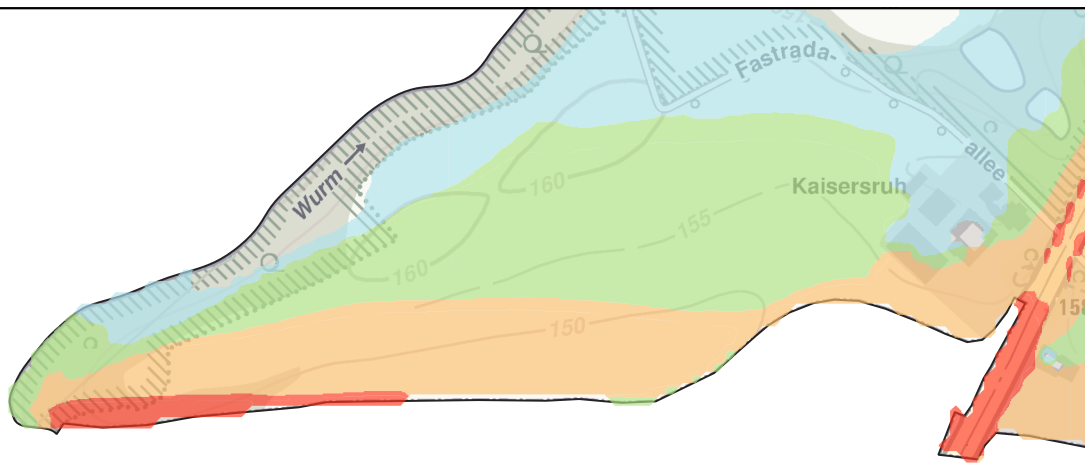
Lärmkarten 4. Stufe, Würselen

L-den / dB(A)

- ab 55 bis 59
- ab 60 bis 64
- ab 65 bis 69
- ab 70 bis 74
- ab 75

■ Teilabschnitte

Daten: Landesamt für Natur,  
Umwelt und Verbraucherschutz  
Nordrhein-Westfalen  
Hintergrund: GeoBasis-DE / BKG  
2023



Lärmkarten 4. Stufe, Würselen

L-night / dB(A)

- ab 50 bis 54
- ab 55 bis 59
- ab 60 bis 64
- ab 65 bis 69
- ab 70

■ Teilabschnitte

Daten: Landesamt für Natur,  
Umwelt und Verbraucherschutz  
Nordrhein-Westfalen  
Hintergrund: GeoBasis-DE / BKG  
2023

Maßnahmen/  
-kombinationen

alternativ: passive Schallschutzmaßnahmen (Schallschutzfenster mit entsprechendem Wirkungsgrad)

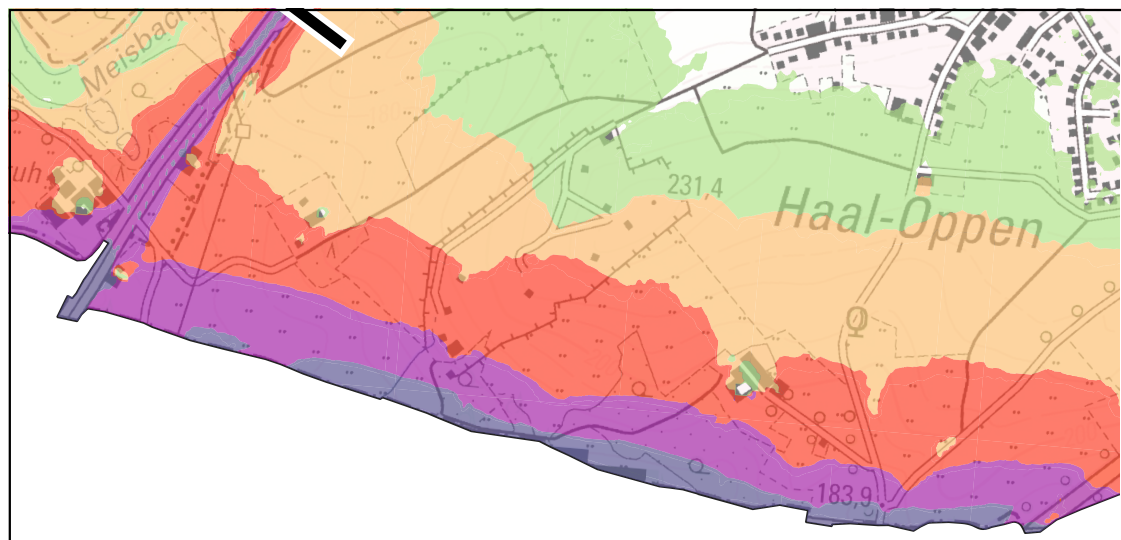
Lärmquelle: A4

TAP-A4/2

DTV (Kfz/24h): 60525  
DTV (SV/24h): 26157

Betroffene Gebäude L-DEN: 25  
Höchster Wert L-DEN in dB(A): 73.1

Betroffene Gebäude L-NIGHT: 11  
Höchster Wert L-NIGHT in dB(A): 74.4



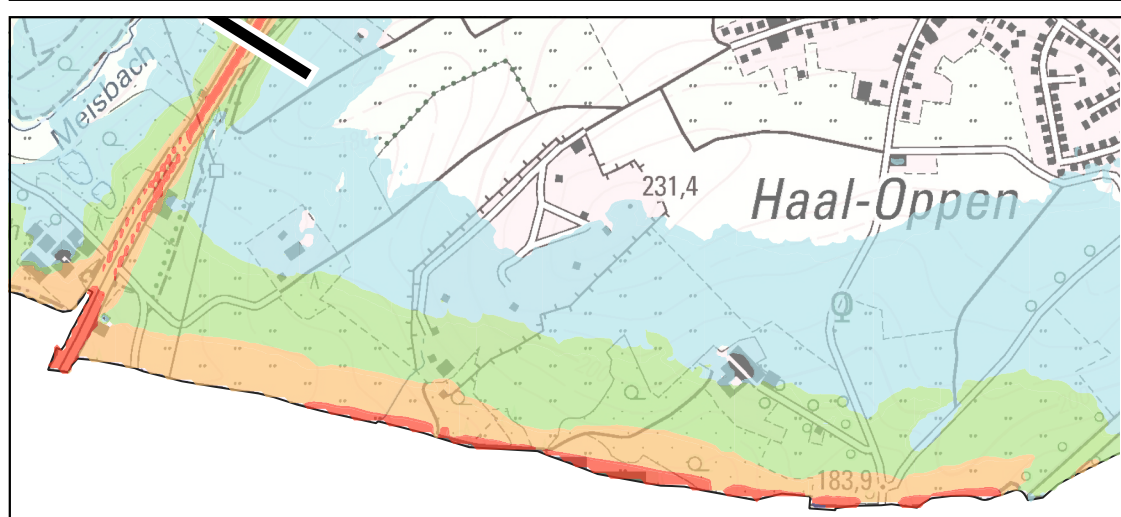
Lärmkarten 4. Stufe, Würselen

L-den / dB(A)

- ab 55 bis 59
- ab 60 bis 64
- ab 65 bis 69
- ab 70 bis 74
- ab 75

— Teilabschnitte

Daten: Landesamt für Natur,  
Umwelt und Verbraucherschutz  
Nordrhein-Westfalen  
Hintergrund: GeoBasis-DE / BKG  
2023



Lärmkarten 4. Stufe, Würselen

L-night / dB(A)

- ab 50 bis 54
- ab 55 bis 59
- ab 60 bis 64
- ab 65 bis 69
- ab 70

— Teilabschnitte

Daten: Landesamt für Natur,  
Umwelt und Verbraucherschutz  
Nordrhein-Westfalen  
Hintergrund: GeoBasis-DE / BKG  
2023

Maßnahmen/  
-kombinationen

Errichtung einer Lärmschutzwand  
bei anstehender Fahrbahnanierung Einbau eines lärmarmen Fahrbahnbelags  
alternativ: passive Schallschutzmaßnahmen (Schallschutzfenster mit entsprechendem Wirkungsgrad)

Lärmquelle: A4

TAP-A4/3

DTV (Kfz/24h): 60525  
DTV (SV/24h): 26157

Betroffene Gebäude L-DEN: 26  
Höchster Wert L-DEN in dB(A): 74.6

Betroffene Gebäude L-NIGHT: 11  
Höchster Wert L-NIGHT in dB(A): 55.5



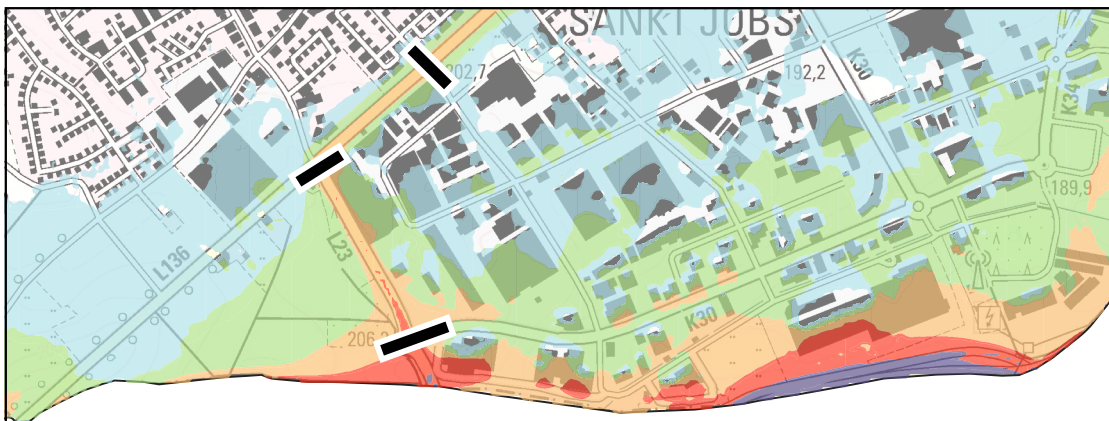
Lärmkarten 4. Stufe, Würselen

L-den / dB(A)

- ab 55 bis 59
- ab 60 bis 64
- ab 65 bis 69
- ab 70 bis 74
- ab 75

Teilabschnitte

Daten: Landesamt für Natur,  
Umwelt und Verbraucherschutz  
Nordrhein-Westfalen  
Hintergrund: GeoBasis-DE / BKG  
2023



Lärmkarten 4. Stufe, Würselen

L-night / dB(A)

- ab 50 bis 54
- ab 55 bis 59
- ab 60 bis 64
- ab 65 bis 69
- ab 70

Teilabschnitte

Daten: Landesamt für Natur,  
Umwelt und Verbraucherschutz  
Nordrhein-Westfalen  
Hintergrund: GeoBasis-DE / BKG  
2023

Maßnahmen/  
-kombinationen

Errichtung einer Lärmschutzwand  
bei anstehender Fahrbahnsanierung Einbau eines lärmarmen Fahrbahnbelags  
alternativ: passive Schallschutzmaßnahmen (Schallschutzfenster mit entsprechendem Wirkungsgrad)

Lärmquelle: A44

TAP-A44/1

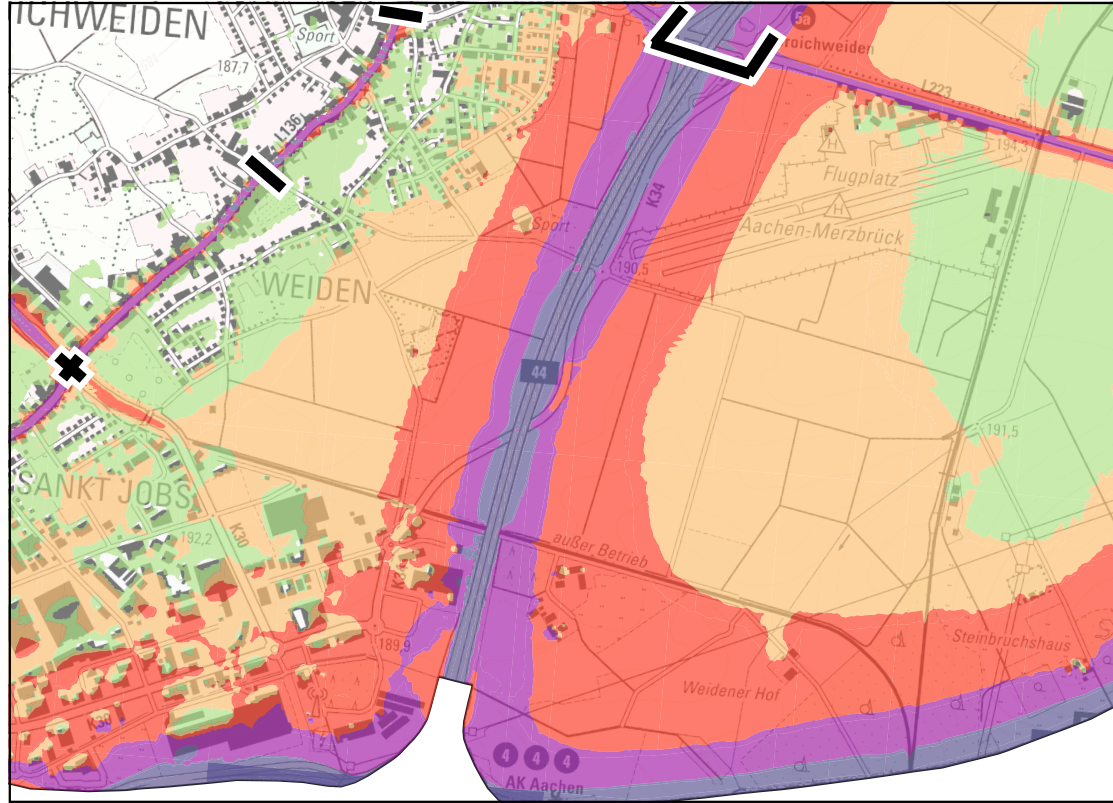
DTV (Kfz/24h): 58180  
DTV (SV/24h): 16768

Betroffene Gebäude L-DEN: 77  
Höchster Wert L-DEN in dB(A): 68.6

Betroffene Gebäude L-NIGHT: 66  
Höchster Wert L-NIGHT in dB(A): 60.5



Quelle: tim-online.nrw.de



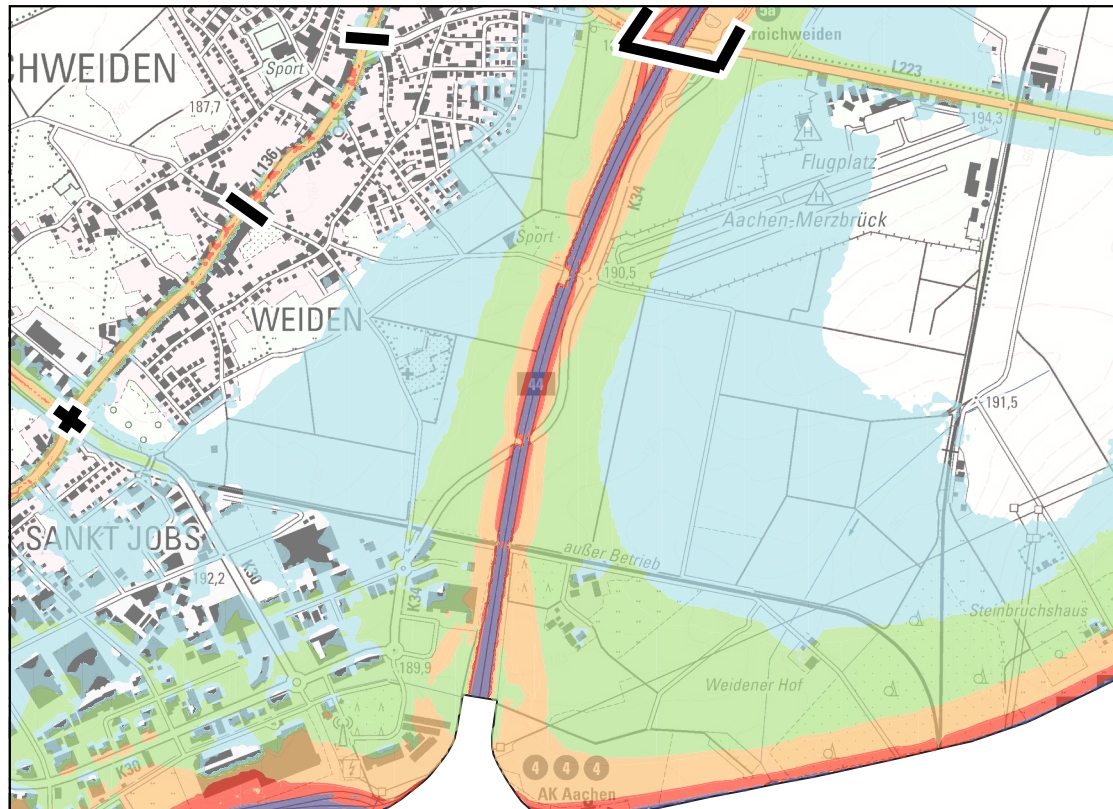
Lärmkarten 4. Stufe, Würselen

L-den / dB(A)

- ab 55 bis 59
- ab 60 bis 64
- ab 65 bis 69
- ab 70 bis 74
- ab 75

— Teilabschnitte

Daten: Landesamt für Natur,  
Umwelt und Verbraucherschutz  
Nordrhein-Westfalen  
Hintergrund: GeoBasis-DE / BKG  
2023



Lärmkarten 4. Stufe, Würselen

L-night / dB(A)

- ab 50 bis 54
- ab 55 bis 59
- ab 60 bis 64
- ab 65 bis 69
- ab 70

— Teilabschnitte

Daten: Landesamt für Natur,  
Umwelt und Verbraucherschutz  
Nordrhein-Westfalen  
Hintergrund: GeoBasis-DE / BKG  
2023

Maßnahmen/  
-kombinationen

Errichtung einer Lärmschutzwand  
bei anstehender Fahrbahnsanierung Einbau eines lärmarmen Fahrbahnbelags

Lärmquelle: A44

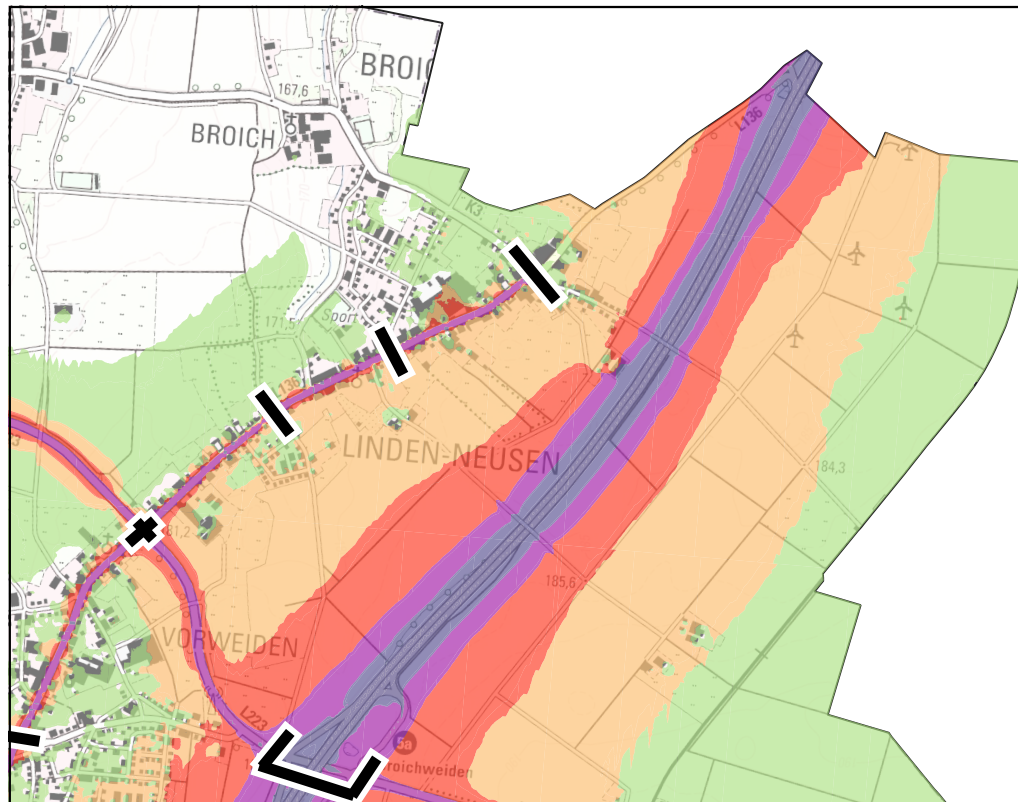
TAP-A44/2

DTV (Kfz/24h): 53993

DTV (SV/24h): 18248

Betroffene Gebäude L-DEN: 22  
Höchster Wert L-DEN in dB(A): 65.4

Betroffene Gebäude L-NIGHT: 21  
Höchster Wert L-NIGHT in dB(A): 57.3



Lärmkarten 4. Stufe, Würselen

L-den / dB(A)

ab 55 bis 59

ab 60 bis 64

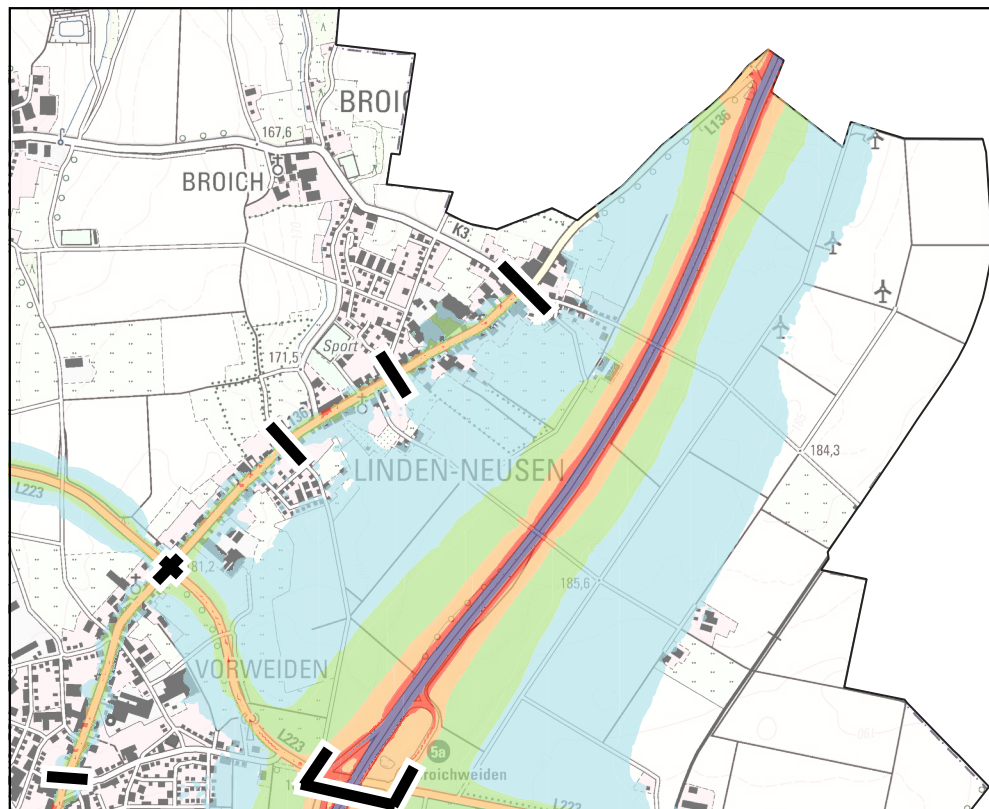
ab 65 bis 69

ab 70 bis 74

ab 75

Teilabschnitte

Daten: Landesamt für Natur,  
Umwelt und Verbraucherschutz  
Nordrhein-Westfalen  
Hintergrund: GeoBasis-DE / BKG  
2023



Lärmkarten 4. Stufe, Würselen

L-night / dB(A)

ab 50 bis 54

ab 55 bis 59

ab 60 bis 64

ab 65 bis 69

ab 70

Teilabschnitte

Daten: Landesamt für Natur,  
Umwelt und Verbraucherschutz  
Nordrhein-Westfalen  
Hintergrund: GeoBasis-DE / BKG  
2023

Maßnahmen/  
-kombinationen

Errichtung einer Lärmschutzwand  
bei anstehender Fahrbahnsanierung Einbau eines lärmarmen Fahrbahnbelags  
alternativ: passive Schallschutzmaßnahmen (Schallschutzfenster mit entsprechendem Wirkungsgrad)

Lärmquelle: B57

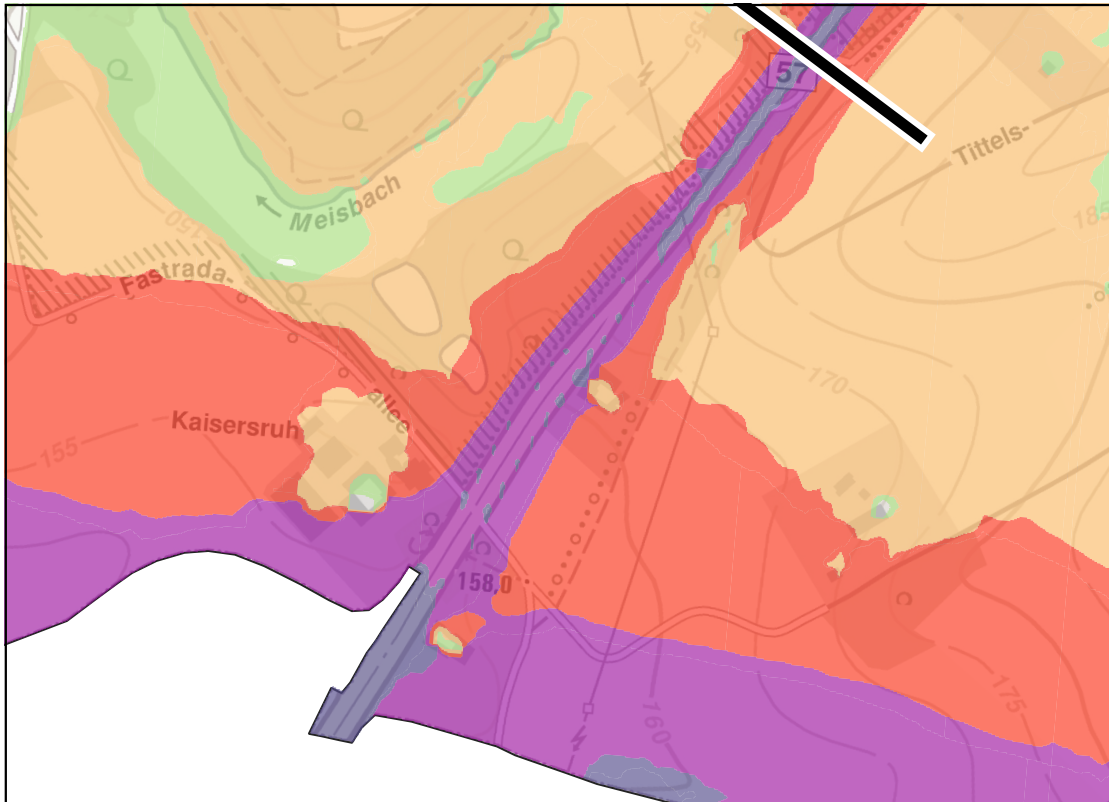
TAP-B57/1

DTV (Kfz/24h): 20334

DTV (SV/24h): 2546

Betroffene Gebäude L-DEN: 16  
Höchster Wert L-DEN in dB(A): 73.1

Betroffene Gebäude L-NIGHT: 16  
Höchster Wert L-NIGHT in dB(A): 64.6



Lärmkarten 4. Stufe, Würselen

L-den / dB(A)

ab 55 bis 59

ab 60 bis 64

ab 65 bis 69

ab 70 bis 74

ab 75

Teilabschnitte

Daten: Landesamt für Natur,  
Umwelt und Verbraucherschutz  
Nordrhein-Westfalen  
Hintergrund: GeoBasis-DE / BKG  
2023



Lärmkarten 4. Stufe, Würselen

L-night / dB(A)

ab 50 bis 54

ab 55 bis 59

ab 60 bis 64

ab 65 bis 69

ab 70

Teilabschnitte

Daten: Landesamt für Natur,  
Umwelt und Verbraucherschutz  
Nordrhein-Westfalen  
Hintergrund: GeoBasis-DE / BKG  
2023

Maßnahmen/  
-kombinationen

bei anstehender Fahrbahnsanierung Einbau eines lärmarmen Fahrbahnbelags  
alternativ: passive Schallschutzmaßnahmen (Schallschutzfenster mit entsprechendem Wirkungsgrad)

Lärmquelle: B57

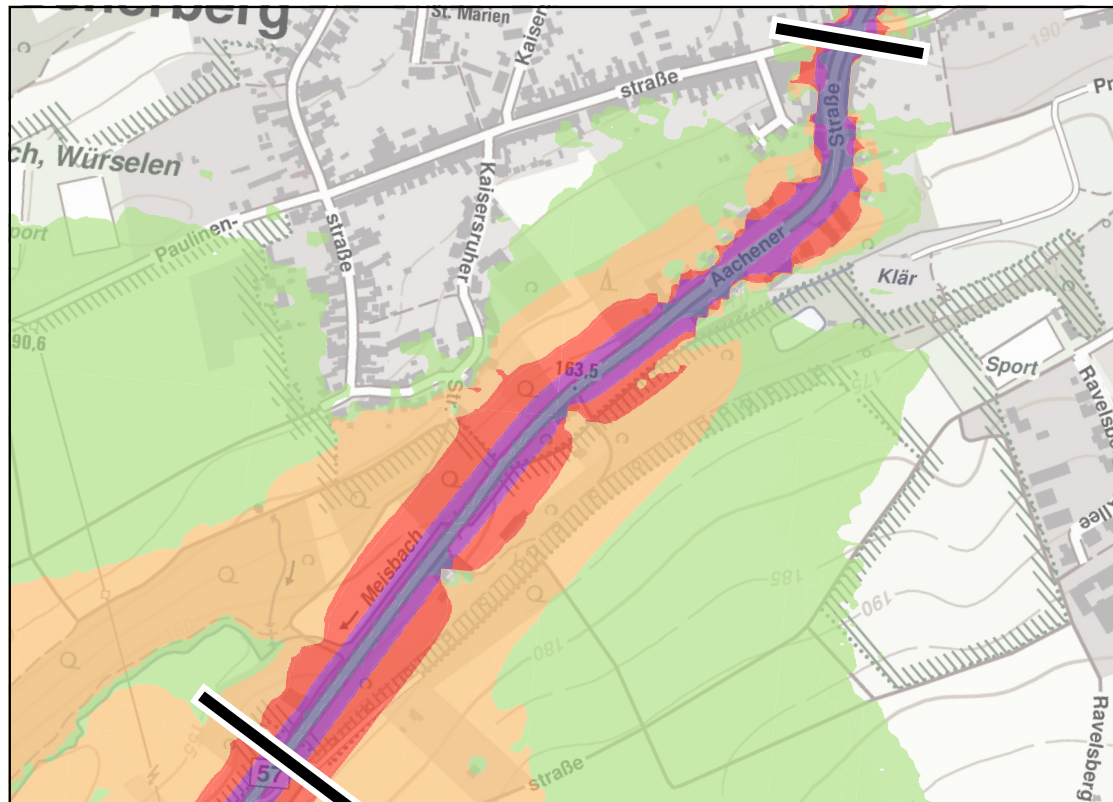
TAP-B57/2

DTV (Kfz/24h): 20334

DTV (SV/24h): 2546

Betroffene Gebäude L-DEN: 107  
Höchster Wert L-DEN in dB(A): 75.6

Betroffene Gebäude L-NIGHT: 74  
Höchster Wert L-NIGHT in dB(A): 65.7



Lärmkarten 4. Stufe, Würselen

L-den / dB(A)

ab 55 bis 59

ab 60 bis 64

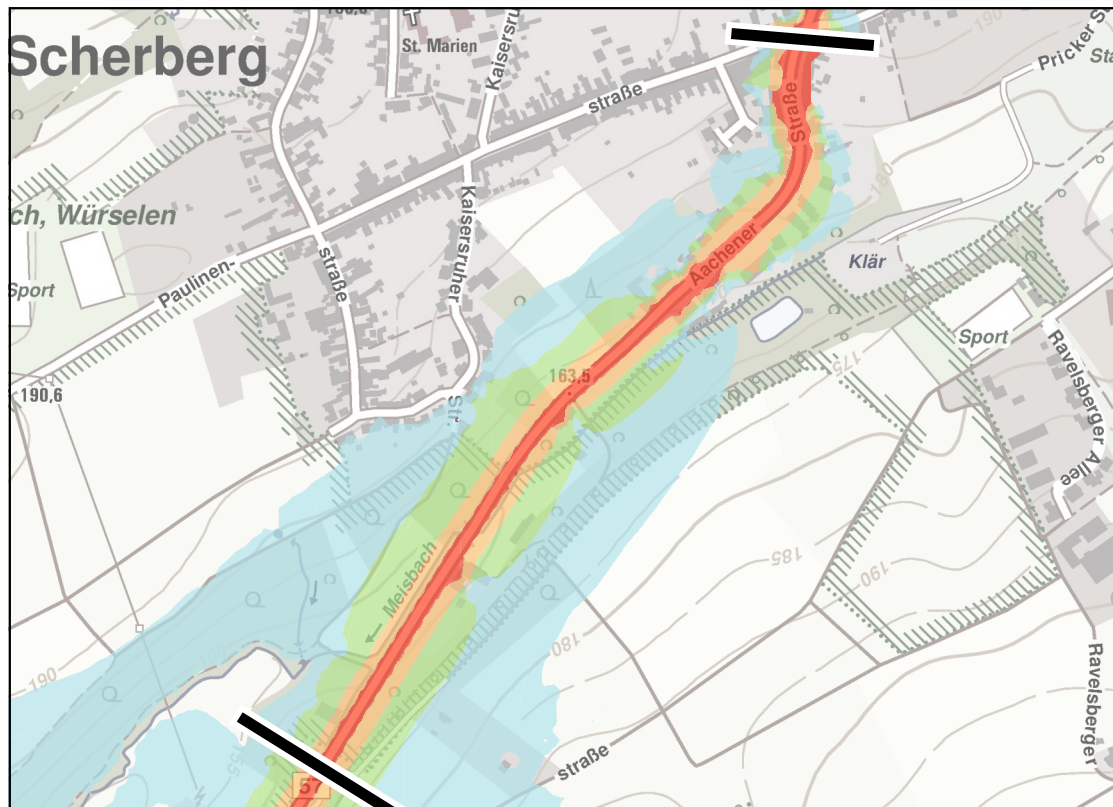
ab 65 bis 69

ab 70 bis 74

ab 75

Teilabschnitte

Daten: Landesamt für Natur,  
Umwelt und Verbraucherschutz  
Nordrhein-Westfalen  
Hintergrund: GeoBasis-DE / BKG  
2023



Lärmkarten 4. Stufe, Würselen

L-night / dB(A)

ab 50 bis 54

ab 55 bis 59

ab 60 bis 64

ab 65 bis 69

ab 70

Teilabschnitte

Daten: Landesamt für Natur,  
Umwelt und Verbraucherschutz  
Nordrhein-Westfalen  
Hintergrund: GeoBasis-DE / BKG  
2023

Maßnahmen/  
-kombinationen

Reduzierung der zul. Höchstgeschwindigkeit von 50 km/h auf 30 km/h  
bei anstehender Fahrbahnsanierung Einbau eines lärmarmen Fahrbahnbelags



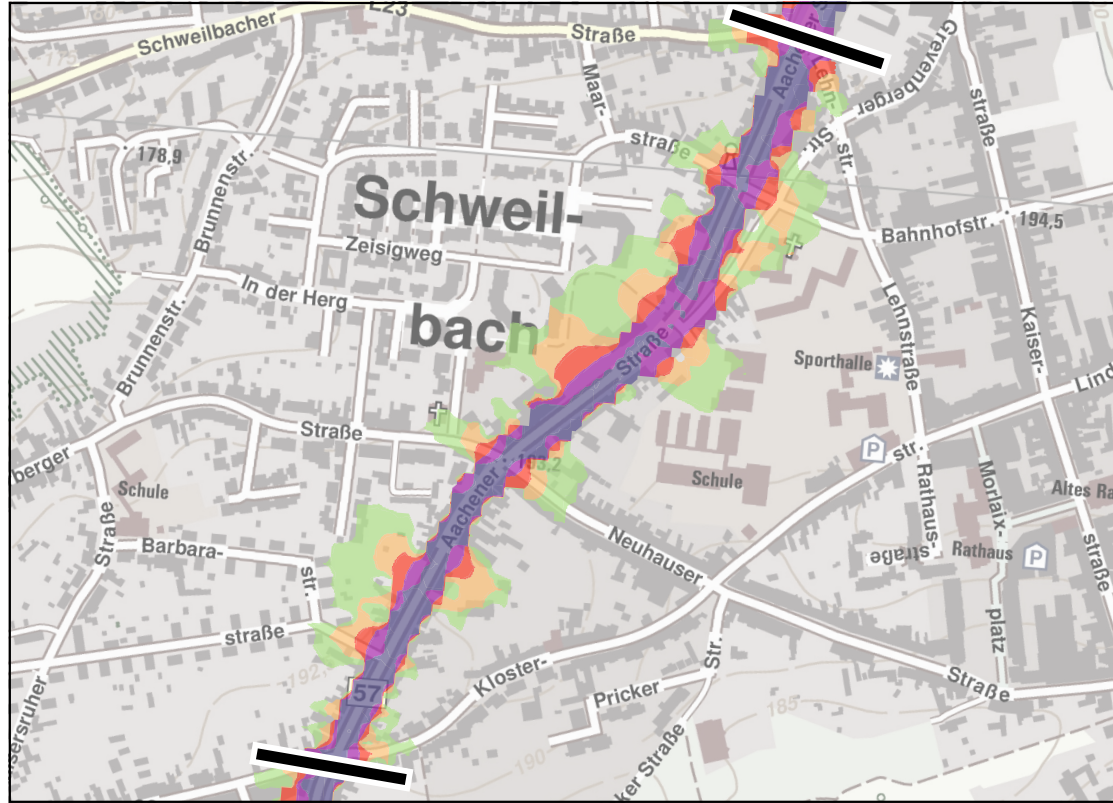
Lärmquelle: B57

TAP-B57/3

DTV (Kfz/24h): 20334  
DTV (SV/24h): 2546

Betroffene Gebäude L-DEN: 164  
Höchster Wert L-DEN in dB(A): 75.3

Betroffene Gebäude L-NIGHT: 128  
Höchster Wert L-NIGHT in dB(A): 65.4



Lärmkarten 4. Stufe, Würselen

L-den / dB(A)

- ab 55 bis 59
- ab 60 bis 64
- ab 65 bis 69
- ab 70 bis 74
- ab 75

Teilabschnitte

Daten: Landesamt für Natur,  
Umwelt und Verbraucherschutz  
Nordrhein-Westfalen  
Hintergrund: GeoBasis-DE / BKG  
2023



Lärmkarten 4. Stufe, Würselen

L-night / dB(A)

- ab 50 bis 54
- ab 55 bis 59
- ab 60 bis 64
- ab 65 bis 69
- ab 70

Teilabschnitte

Daten: Landesamt für Natur,  
Umwelt und Verbraucherschutz  
Nordrhein-Westfalen  
Hintergrund: GeoBasis-DE / BKG  
2023

Maßnahmen/  
-kombinationen

Reduzierung der zul. Höchstgeschwindigkeit von 50 km/h auf 30 km/h  
Verbesserung der Koordinierung der Lichtsignalanlagen  
Anpassung der Querschnittsaufteilung (z.B. Reduzierung der Fahrbahnbreiten, Radverkehrsführung)  
bei anstehender Fahrbahnsanierung Einbau eines lärmarmen Fahrbahnbelags

Lärmquelle: B57

TAP-B57/4

DTV (Kfz/24h): 17042  
DTV (SV/24h): 2667

Betroffene Gebäude L-DEN: 89  
Höchster Wert L-DEN in dB(A): 74.4

Betroffene Gebäude L-NIGHT: 68  
Höchster Wert L-NIGHT in dB(A): 64.5



Lärmkarten 4. Stufe, Würselen

L-den / dB(A)

- ab 55 bis 59
- ab 60 bis 64
- ab 65 bis 69
- ab 70 bis 74
- ab 75

Teilabschnitte

Daten: Landesamt für Natur,  
Umwelt und Verbraucherschutz  
Nordrhein-Westfalen  
Hintergrund: GeoBasis-DE / BKG  
2023



Lärmkarten 4. Stufe, Würselen

L-night / dB(A)

- ab 50 bis 54
- ab 55 bis 59
- ab 60 bis 64
- ab 65 bis 69
- ab 70

Teilabschnitte

Daten: Landesamt für Natur,  
Umwelt und Verbraucherschutz  
Nordrhein-Westfalen  
Hintergrund: GeoBasis-DE / BKG  
2023

Maßnahmen/  
-kombinationen

Reduzierung der zul. Höchstgeschwindigkeit von 50 km/h auf 30 km/h  
Verbesserung der Koordinierung der Lichtsignalanlagen  
Anpassung der Querschnittsaufteilung (z.B. Reduzierung der Fahrbahnbreiten, Radverkehrsführung)  
bei anstehender Fahrbahnsanierung Einbau eines lärmarmen Fahrbahnbelags

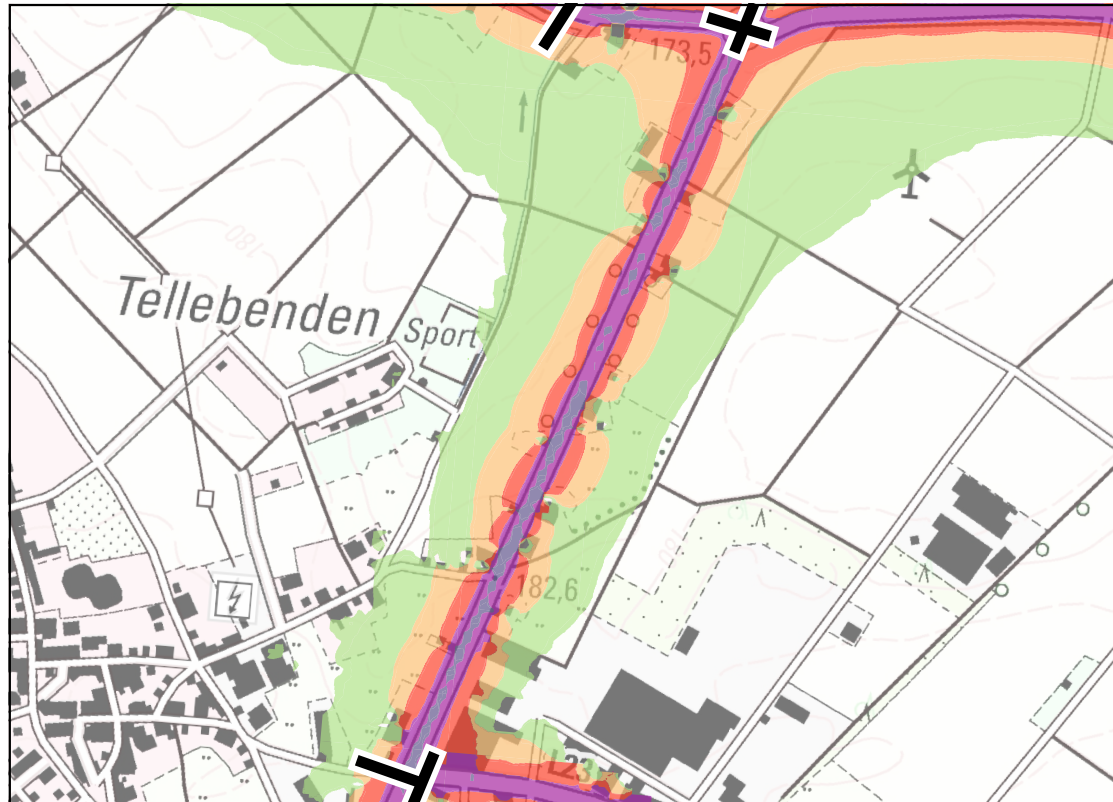
Lärmquelle: B57

DTV (Kfz/24h): 19199  
DTV (SV/24h): 2694

TAP-B57/5

Betroffene Gebäude L-DEN: 48  
Höchster Wert L-DEN in dB(A): 74.3

Betroffene Gebäude L-NIGHT: 44  
Höchster Wert L-NIGHT in dB(A): 64.4



Lärmkarten 4. Stufe, Würselen

L-den / dB(A)

- ab 55 bis 59
- ab 60 bis 64
- ab 65 bis 69
- ab 70 bis 74
- ab 75

Teilabschnitte

Daten: Landesamt für Natur,  
Umwelt und Verbraucherschutz  
Nordrhein-Westfalen  
Hintergrund: GeoBasis-DE / BKG  
2023



Lärmkarten 4. Stufe, Würselen

L-night / dB(A)

- ab 50 bis 54
- ab 55 bis 59
- ab 60 bis 64
- ab 65 bis 69
- ab 70

Teilabschnitte

Daten: Landesamt für Natur,  
Umwelt und Verbraucherschutz  
Nordrhein-Westfalen  
Hintergrund: GeoBasis-DE / BKG  
2023

Maßnahmen/  
-kombinationen

Reduzierung der zul. Höchstgeschwindigkeit von 50 km/h auf 30 km/h  
bei anstehender Fahrbahnsanierung Einbau eines lärmarmen Fahrbahnbelags  
alternativ: passive Schallschutzmaßnahmen (Schallschutzfenster mit entsprechendem Wirkungsgrad)

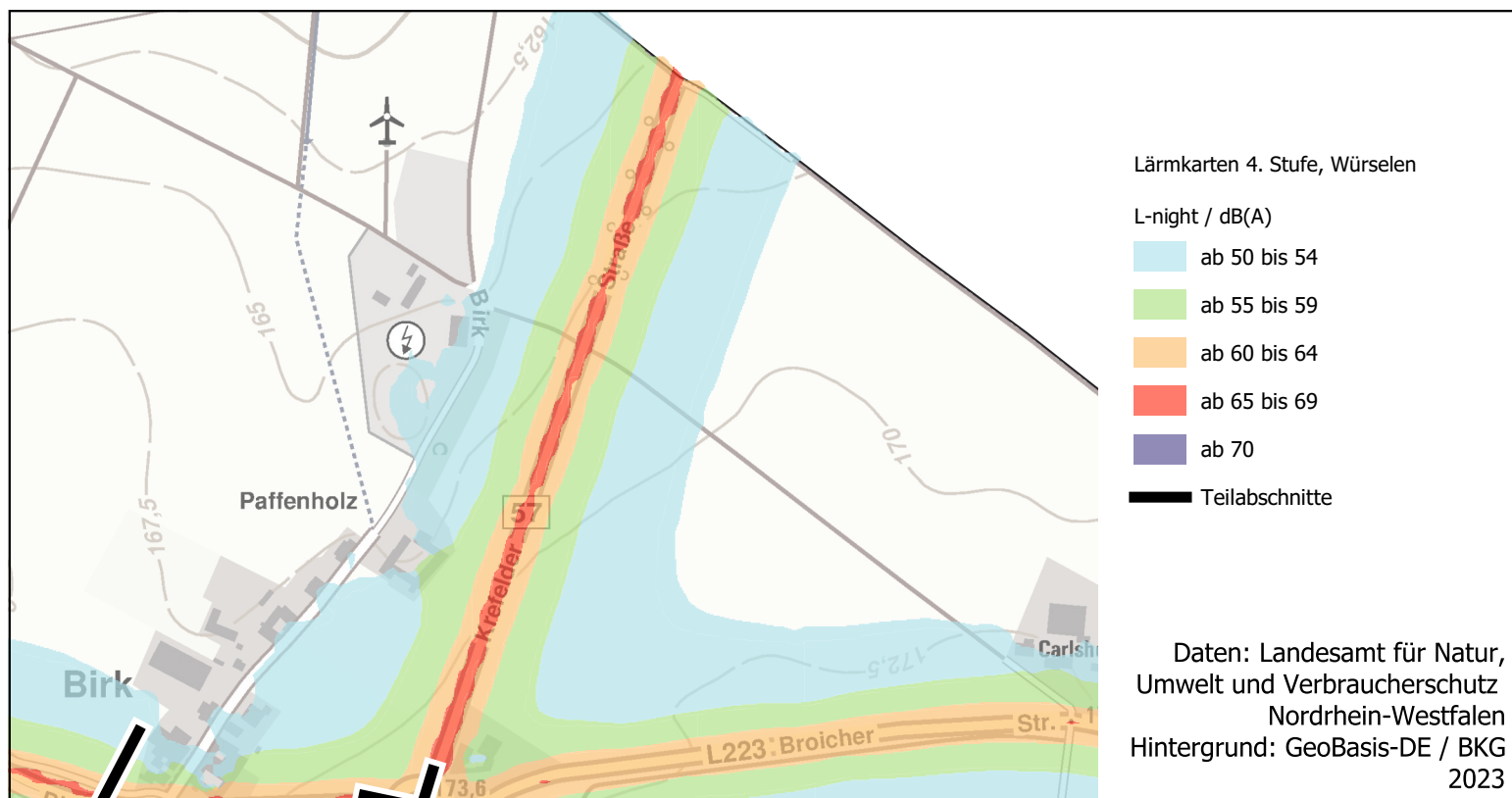
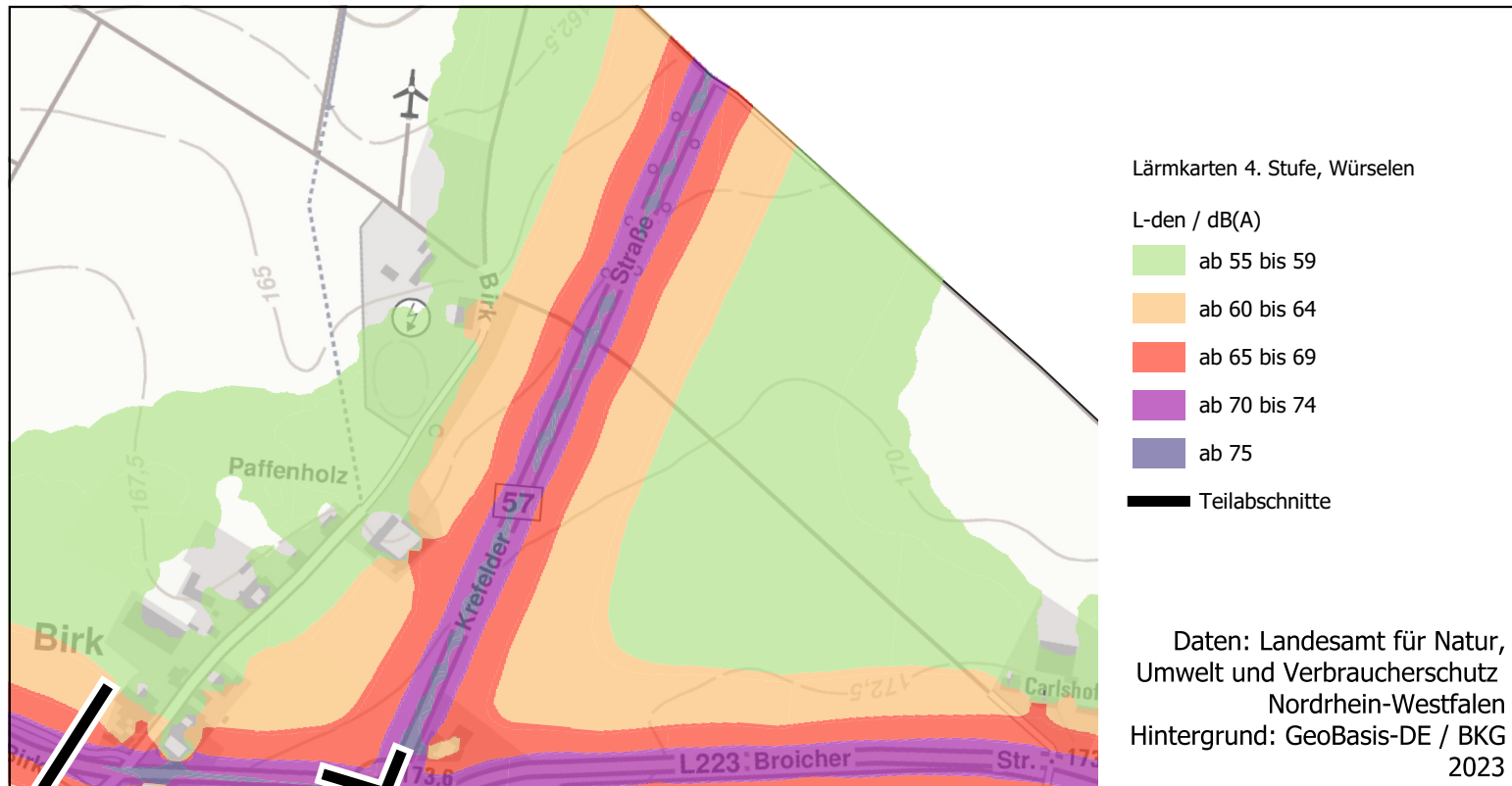
Lärmquelle: B57

TAP-B57/6

DTV (Kfz/24h): 20179  
DTV (SV/24h): 1932

Betroffene Gebäude L-DEN: 4  
Höchster Wert L-DEN in dB(A): 72.2

Betroffene Gebäude L-NIGHT: 3  
Höchster Wert L-NIGHT in dB(A): 62.1



Maßnahmen/  
-kombinationen

bei anstehender Fahrbahnsanierung Einbau eines lärmarmen Fahrbahnbelags  
alternativ: passive Schallschutzmaßnahmen (Schallschutzfenster mit entsprechendem Wirkungsgrad)

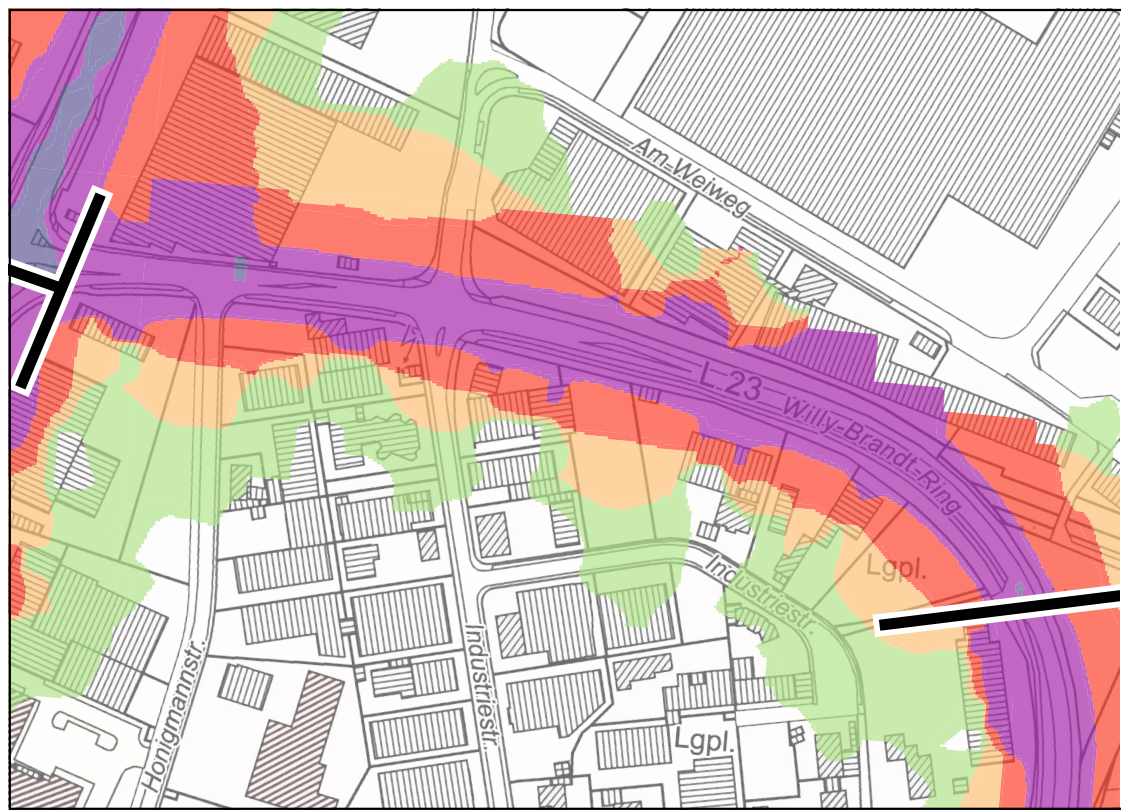
Lärmquelle: L23

DTV (Kfz/24h): 13327  
DTV (SV/24h): 2154

TAP-L23/1

Betroffene Gebäude L-DEN: 5  
Höchster Wert L-DEN in dB(A): 71.8

Betroffene Gebäude L-NIGHT: 2  
Höchster Wert L-NIGHT in dB(A): 61.6



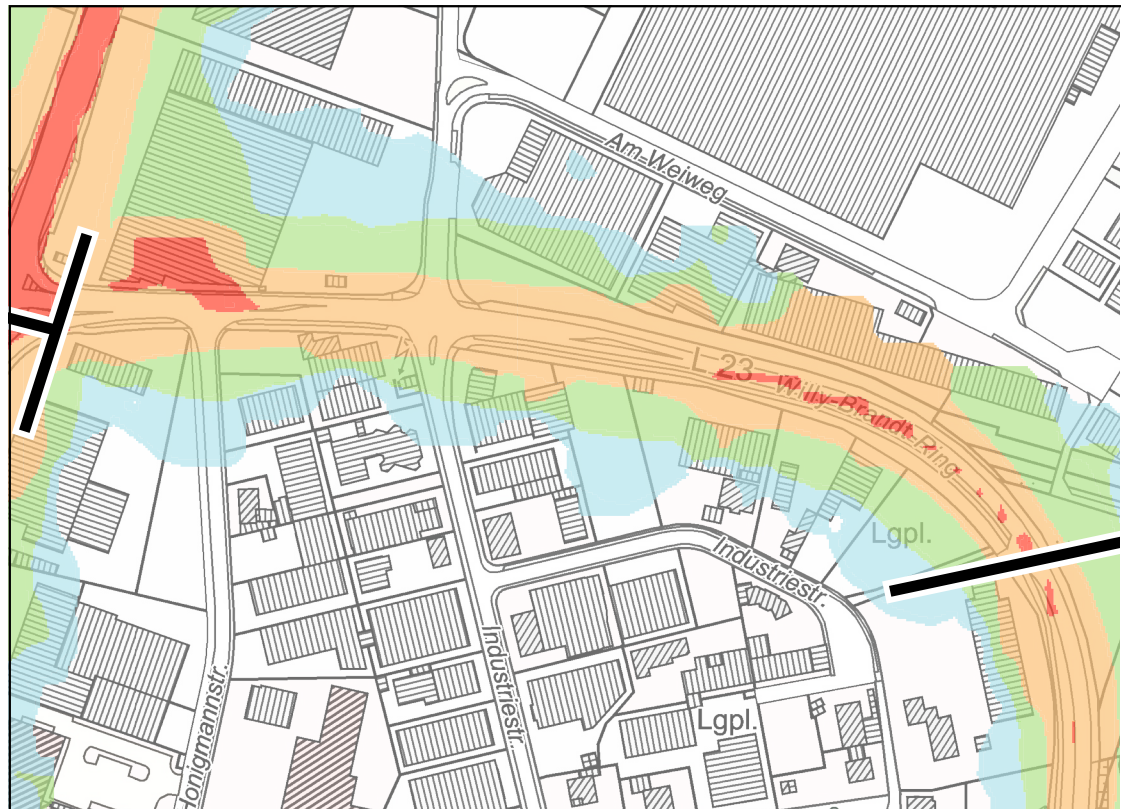
Lärmkarten 4. Stufe, Würselen

L-den / dB(A)

- ab 55 bis 59
- ab 60 bis 64
- ab 65 bis 69
- ab 70 bis 74
- ab 75

Teilabschnitte

Daten: Landesamt für Natur,  
Umwelt und Verbraucherschutz  
Nordrhein-Westfalen  
Hintergrund: GeoBasis-DE / BKG  
2023



Lärmkarten 4. Stufe, Würselen

L-night / dB(A)

- ab 50 bis 54
- ab 55 bis 59
- ab 60 bis 64
- ab 65 bis 69
- ab 70

Teilabschnitte

Daten: Landesamt für Natur,  
Umwelt und Verbraucherschutz  
Nordrhein-Westfalen  
Hintergrund: GeoBasis-DE / BKG  
2023

Maßnahmen/  
-kombinationen

bei anstehender Fahrbahnsanierung Einbau eines lärmarmen Fahrbahnbelags  
alternativ: passive Schallschutzmaßnahmen (Schallschutzfenster mit entsprechendem Wirkungsgrad)

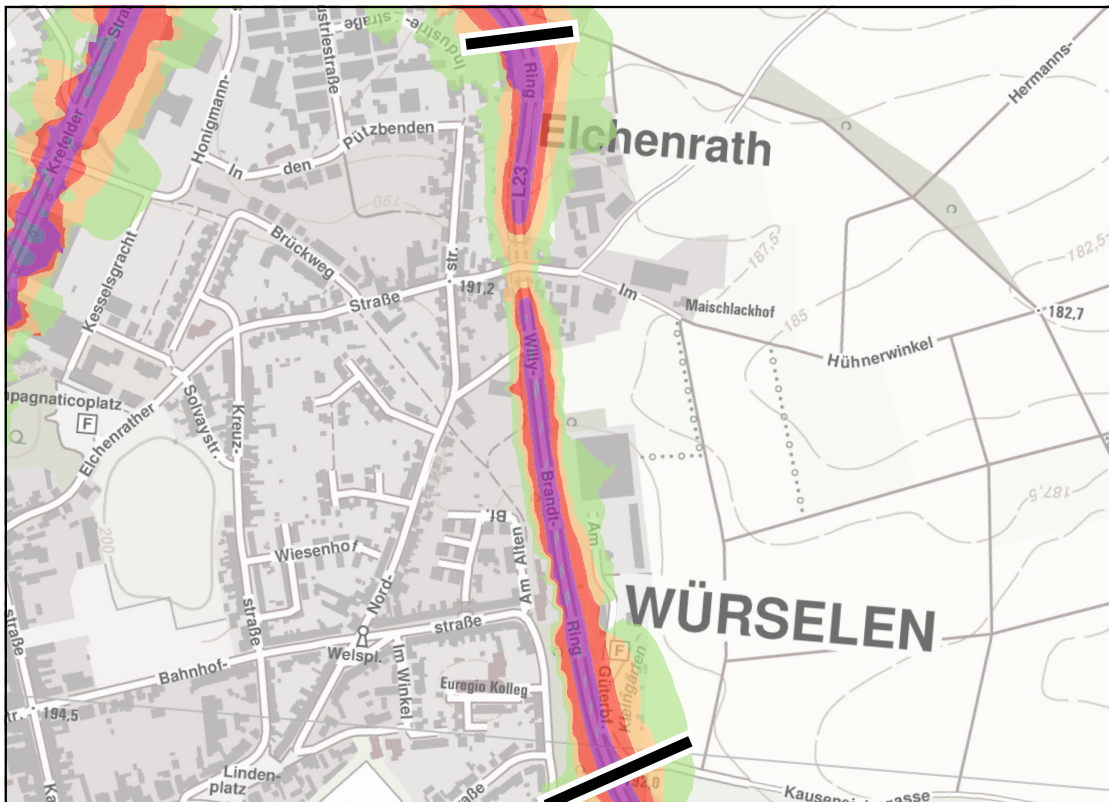
Lärmquelle: L23

DTV (Kfz/24h): 13327  
DTV (SV/24h): 2154

TAP-L23/2

Betroffene Gebäude L-DEN: 7  
Höchster Wert L-DEN in dB(A): 65.5

Betroffene Gebäude L-NIGHT: 2  
Höchster Wert L-NIGHT in dB(A): 56



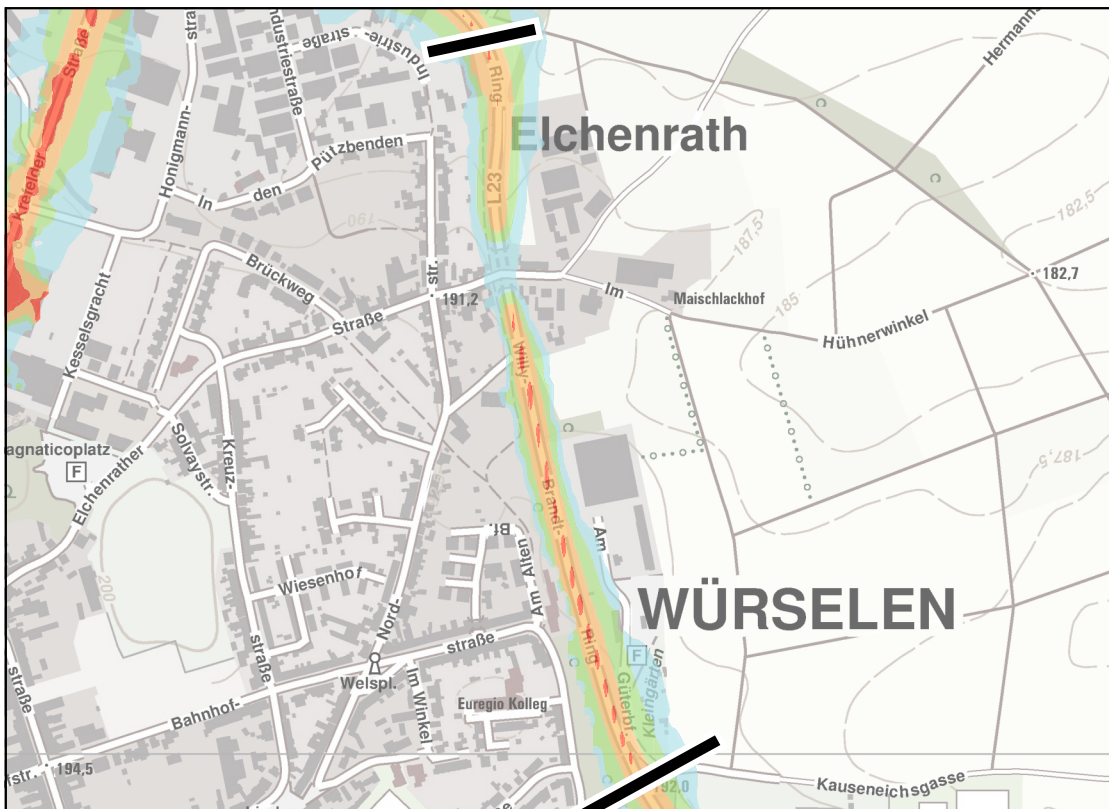
Lärmkarten 4. Stufe, Würselen

L-den / dB(A)

- ab 55 bis 59
- ab 60 bis 64
- ab 65 bis 69
- ab 70 bis 74
- ab 75

Teilabschnitte

Daten: Landesamt für Natur,  
Umwelt und Verbraucherschutz  
Nordrhein-Westfalen  
Hintergrund: GeoBasis-DE / BKG  
2023



Lärmkarten 4. Stufe, Würselen

L-night / dB(A)

- ab 50 bis 54
- ab 55 bis 59
- ab 60 bis 64
- ab 65 bis 69
- ab 70

Teilabschnitte

Daten: Landesamt für Natur,  
Umwelt und Verbraucherschutz  
Nordrhein-Westfalen  
Hintergrund: GeoBasis-DE / BKG  
2023

Maßnahmen/  
-kombinationen

bei anstehender Fahrbahnanierung Einbau eines lärmarmen Fahrbahnbelags  
alternativ: passive Schallschutzmaßnahmen (Schallschutzfenster mit entsprechendem Wirkungsgrad)

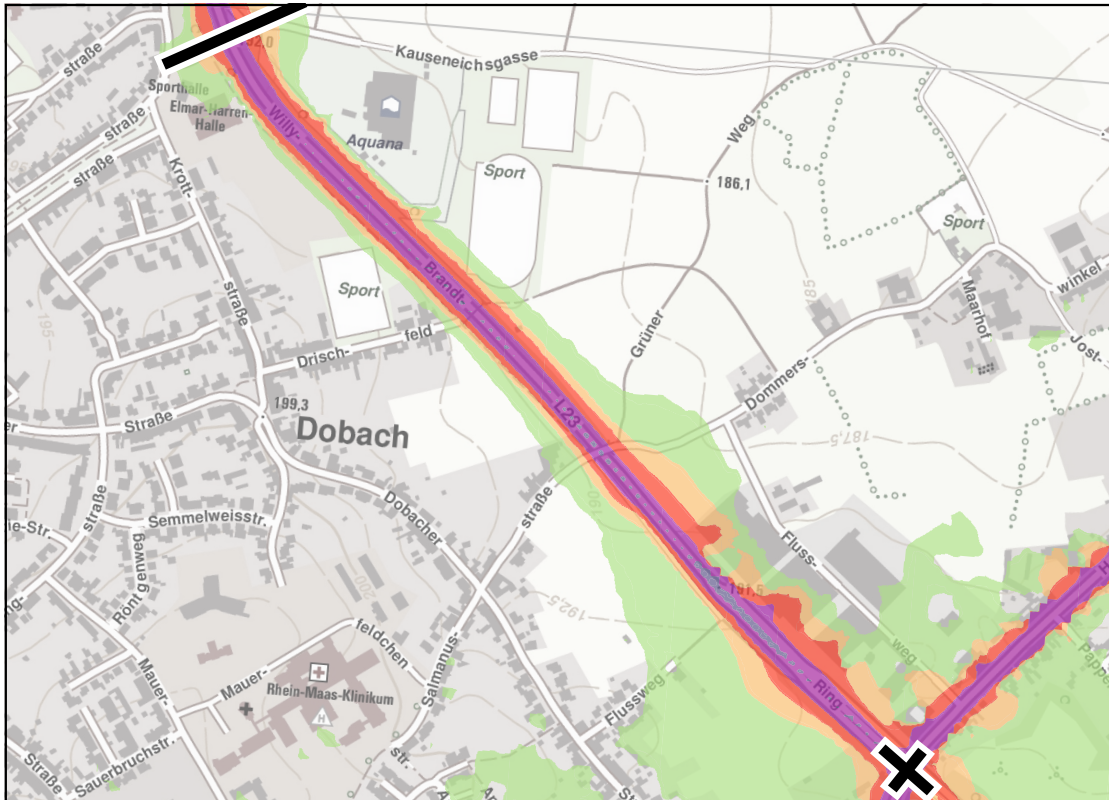
Lärmquelle: L23

DTV (Kfz/24h): 13327  
DTV (SV/24h): 2154

TAP-L23/3

Betroffene Gebäude L-DEN: 13  
Höchster Wert L-DEN in dB(A): 64.9

Betroffene Gebäude L-NIGHT: 2  
Höchster Wert L-NIGHT in dB(A): 55.3



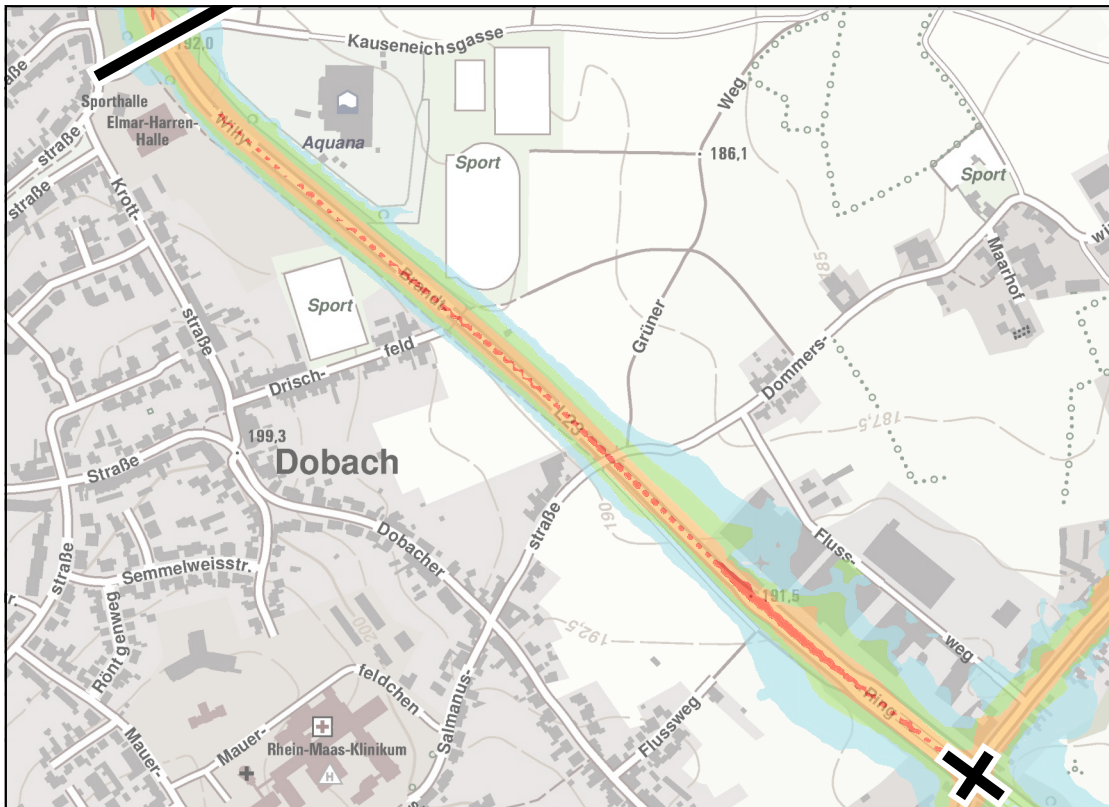
Lärmkarten 4. Stufe, Würselen

L-den / dB(A)

- ab 55 bis 59
- ab 60 bis 64
- ab 65 bis 69
- ab 70 bis 74
- ab 75

Teilabschnitte

Daten: Landesamt für Natur,  
Umwelt und Verbraucherschutz  
Nordrhein-Westfalen  
Hintergrund: GeoBasis-DE / BKG  
2023



Lärmkarten 4. Stufe, Würselen

L-night / dB(A)

- ab 50 bis 54
- ab 55 bis 59
- ab 60 bis 64
- ab 65 bis 69
- ab 70

Teilabschnitte

Daten: Landesamt für Natur,  
Umwelt und Verbraucherschutz  
Nordrhein-Westfalen  
Hintergrund: GeoBasis-DE / BKG  
2023

Maßnahmen/  
-kombinationen

bei anstehender Fahrbahnanierung Einbau eines lärmarmen Fahrbahnbelags  
alternativ: passive Schallschutzmaßnahmen (Schallschutzfenster mit entsprechendem Wirkungsgrad)

Lärmquelle: L23

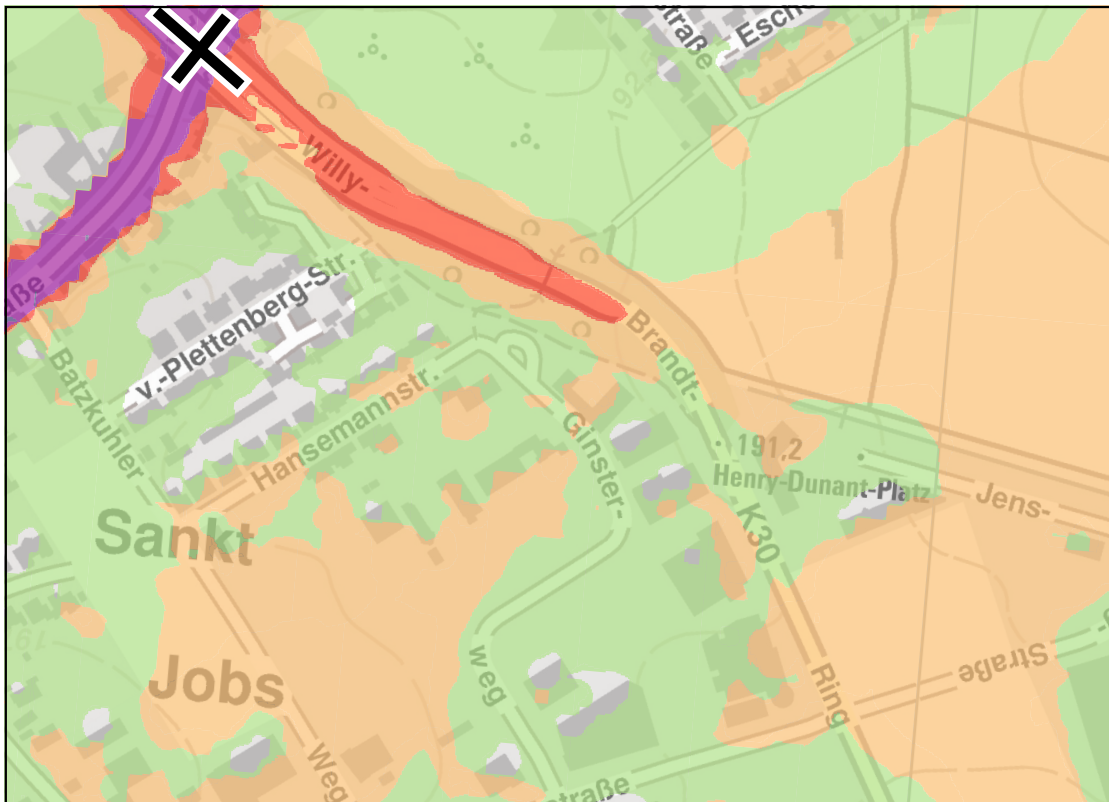
TAP-L23/4

DTV (Kfz/24h): 7143

DTV (SV/24h): 262

Betroffene Gebäude L-DEN: 71  
Höchster Wert L-DEN in dB(A): 63

Betroffene Gebäude L-NIGHT: 45  
Höchster Wert L-NIGHT in dB(A): 55.4



Lärmkarten 4. Stufe, Würselen

L-den / dB(A)

ab 55 bis 59

ab 60 bis 64

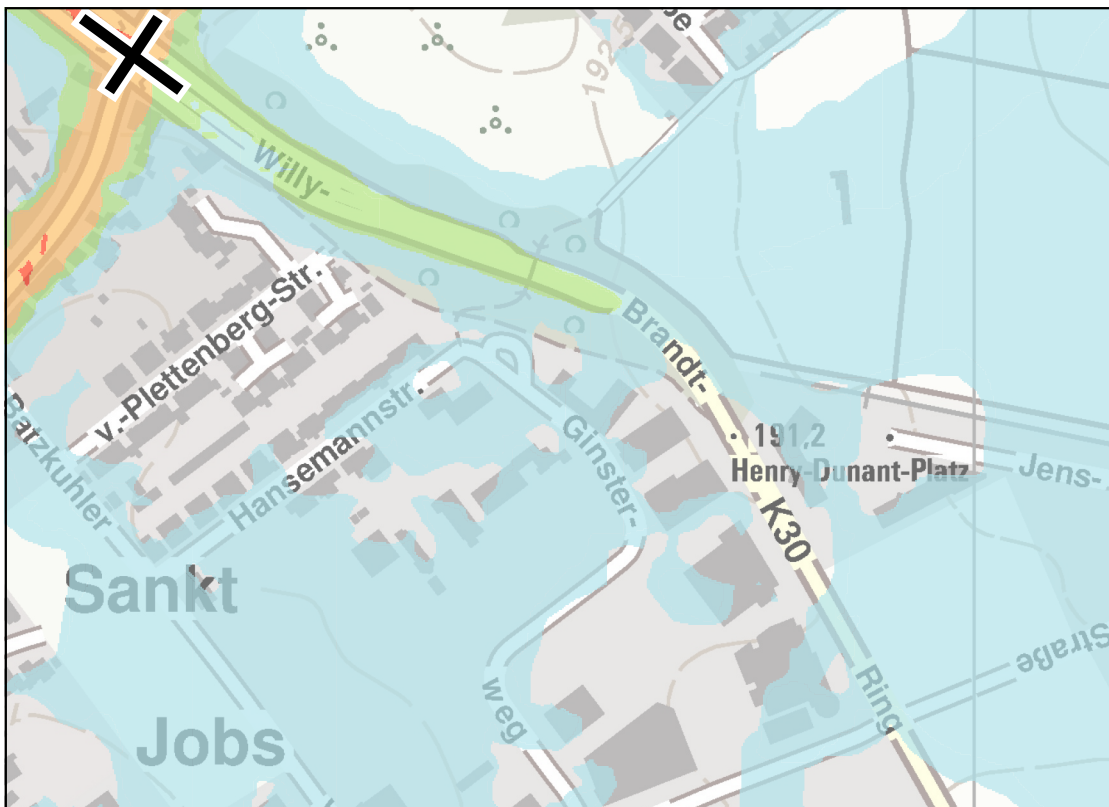
ab 65 bis 69

ab 70 bis 74

ab 75

Teilabschnitte

Daten: Landesamt für Natur,  
Umwelt und Verbraucherschutz  
Nordrhein-Westfalen  
Hintergrund: GeoBasis-DE / BKG  
2023



Lärmkarten 4. Stufe, Würselen

L-night / dB(A)

ab 50 bis 54

ab 55 bis 59

ab 60 bis 64

ab 65 bis 69

ab 70

Teilabschnitte

Daten: Landesamt für Natur,  
Umwelt und Verbraucherschutz  
Nordrhein-Westfalen  
Hintergrund: GeoBasis-DE / BKG  
2023

Maßnahmen/  
-kombinationen

Errichtung einer Lärmschutzwand  
bei anstehender Fahrbahnsanierung Einbau eines lärmarmen Fahrbahnbelags



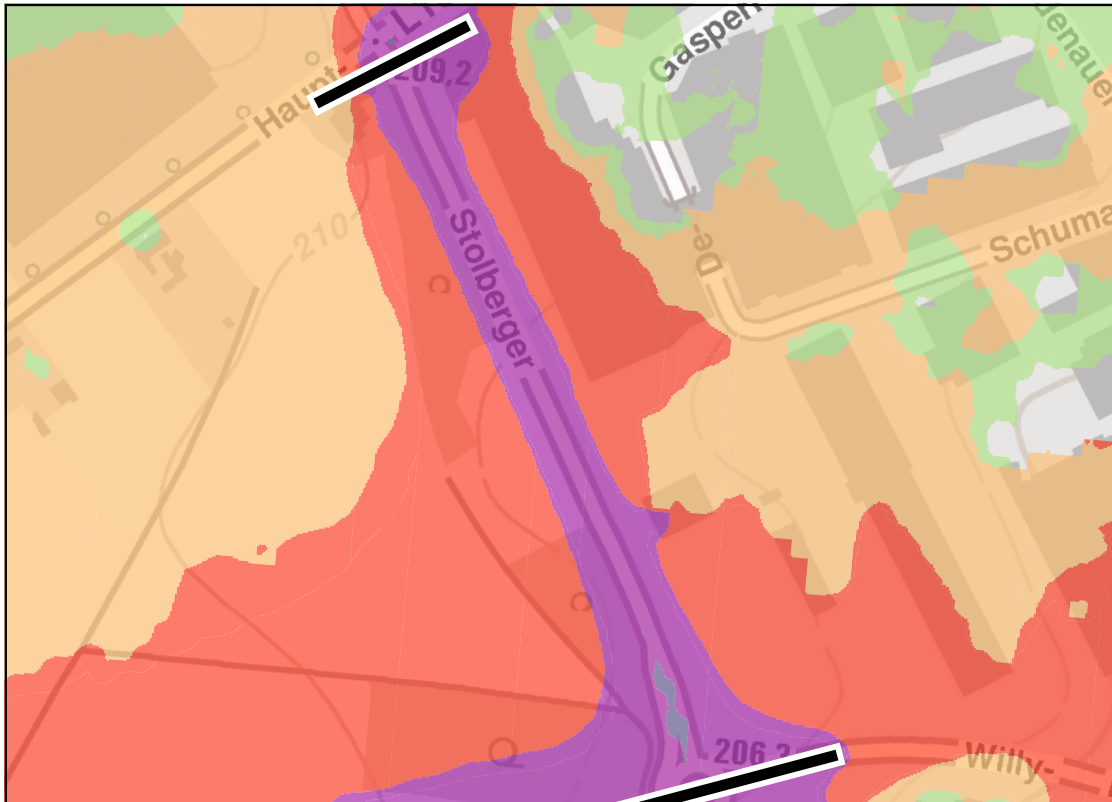
Lärmquelle: L23

TAP-L23/5

DTV (Kfz/24h): 12541  
DTV (SV/24h): 248

Betroffene Gebäude L-DEN: 24  
Höchster Wert L-DEN in dB(A): 72.9

Betroffene Gebäude L-NIGHT: 18  
Höchster Wert L-NIGHT in dB(A): 62.7



Lärmkarten 4. Stufe, Würselen

L-den / dB(A)

- ab 55 bis 59
- ab 60 bis 64
- ab 65 bis 69
- ab 70 bis 74
- ab 75

Teilabschnitte

Daten: Landesamt für Natur,  
Umwelt und Verbraucherschutz  
Nordrhein-Westfalen  
Hintergrund: GeoBasis-DE / BKG  
2023



Lärmkarten 4. Stufe, Würselen

L-night / dB(A)

- ab 50 bis 54
- ab 55 bis 59
- ab 60 bis 64
- ab 65 bis 69
- ab 70

Teilabschnitte

Daten: Landesamt für Natur,  
Umwelt und Verbraucherschutz  
Nordrhein-Westfalen  
Hintergrund: GeoBasis-DE / BKG  
2023

Maßnahmen/  
-kombinationen

bei anstehender Fahrbahnanierung Einbau eines lärmarmen Fahrbahnbelags  
alternativ: passive Schallschutzmaßnahmen (Schallschutzfenster mit entsprechendem Wirkungsgrad)

Lärmquelle: L23

TAP-L23/6

DTV (Kfz/24h): 23405  
DTV (SV/24h): 6112

Betroffene Gebäude L-DEN: 0  
Höchster Wert L-DEN in dB(A): 0

Betroffene Gebäude L-NIGHT: 0  
Höchster Wert L-NIGHT in dB(A): 0



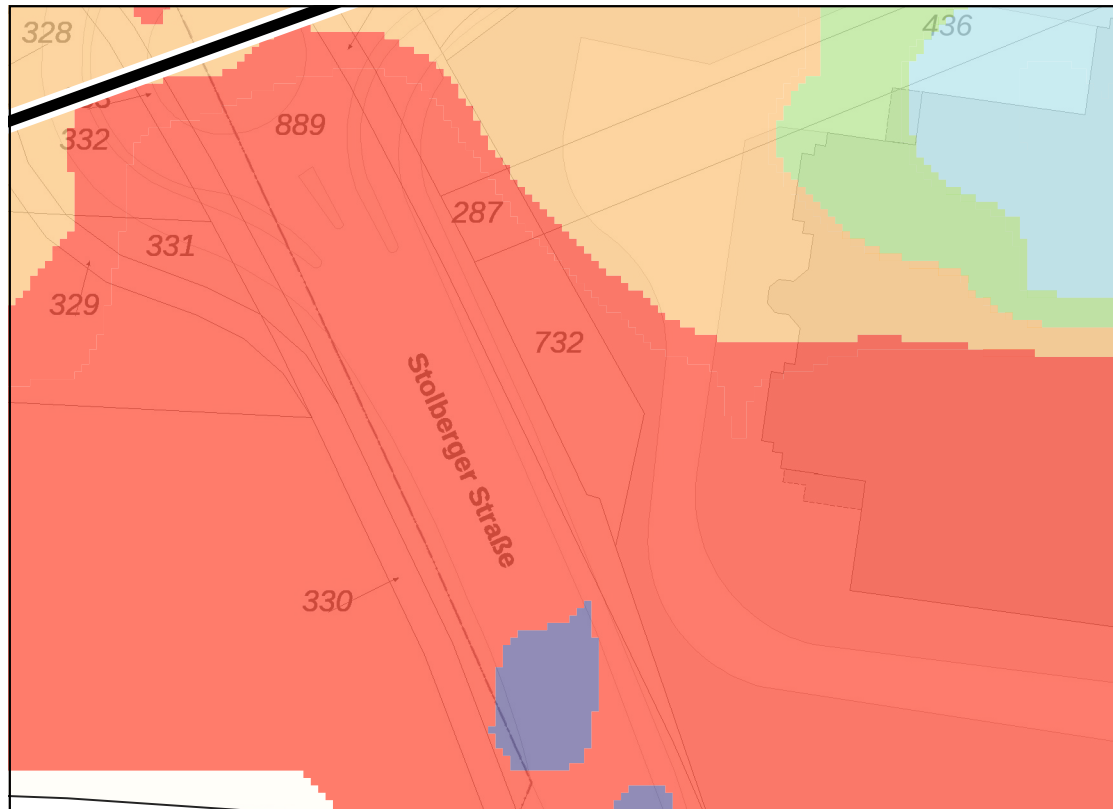
Lärmkarten 4. Stufe, Würselen

L-den / dB(A)

- ab 55 bis 59
- ab 60 bis 64
- ab 65 bis 69
- ab 70 bis 74
- ab 75

Teilabschnitte

Daten: Landesamt für Natur,  
Umwelt und Verbraucherschutz  
Nordrhein-Westfalen  
Hintergrund: GeoBasis-DE / BKG  
2023



Lärmkarten 4. Stufe, Würselen

L-night / dB(A)

- ab 50 bis 54
- ab 55 bis 59
- ab 60 bis 64
- ab 65 bis 69
- ab 70

Teilabschnitte

Daten: Landesamt für Natur,  
Umwelt und Verbraucherschutz  
Nordrhein-Westfalen  
Hintergrund: GeoBasis-DE / BKG  
2023

Maßnahmen/  
-kombinationen

keine Maßnahme erforderlich

Lärmquelle: L136

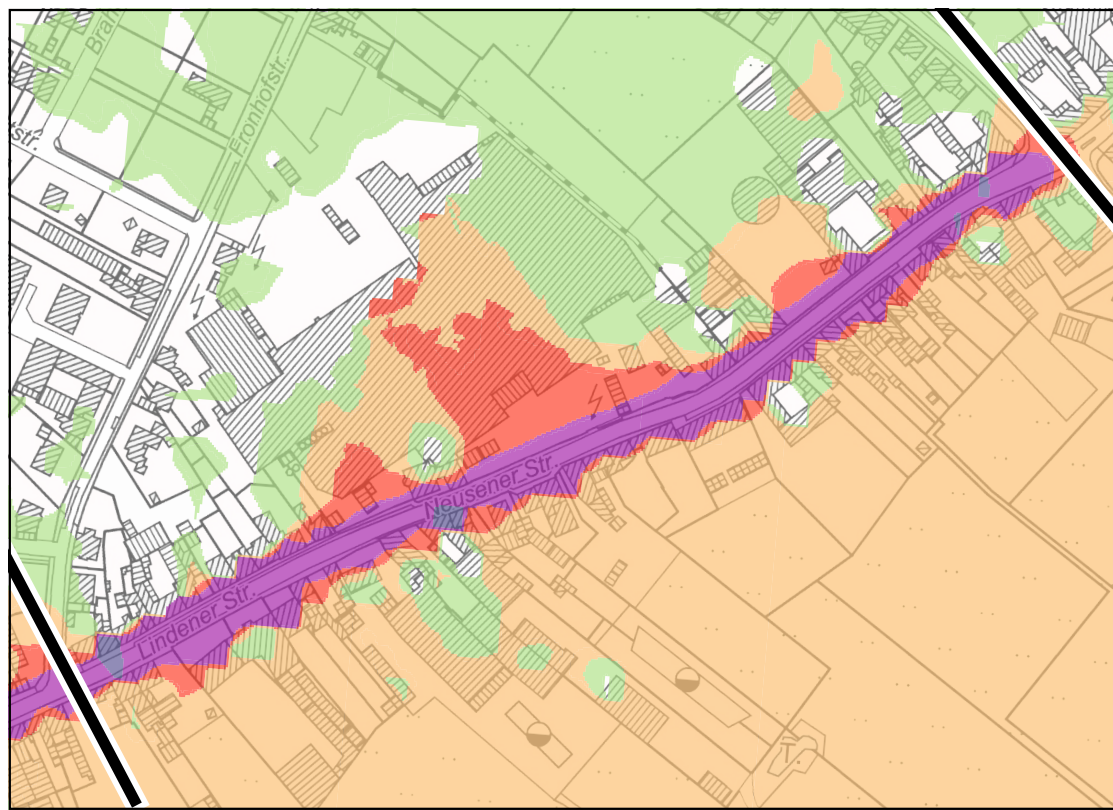
DTV (Kfz/24h): 9581

DTV (SV/24h): 1770

TAP-L136/1

Betroffene Gebäude L-DEN: 198  
Höchster Wert L-DEN in dB(A): 73.1

Betroffene Gebäude L-NIGHT: 92  
Höchster Wert L-NIGHT in dB(A): 63.1



Lärmkarten 4. Stufe, Würselen

L-den / dB(A)

ab 55 bis 59

ab 60 bis 64

ab 65 bis 69

ab 70 bis 74

ab 75

Teilabschnitte

Daten: Landesamt für Natur,  
Umwelt und Verbraucherschutz  
Nordrhein-Westfalen  
Hintergrund: GeoBasis-DE / BKG  
2023



Lärmkarten 4. Stufe, Würselen

L-night / dB(A)

ab 50 bis 54

ab 55 bis 59

ab 60 bis 64

ab 65 bis 69

ab 70

Teilabschnitte

Daten: Landesamt für Natur,  
Umwelt und Verbraucherschutz  
Nordrhein-Westfalen  
Hintergrund: GeoBasis-DE / BKG  
2023

Maßnahmen/  
-kombinationen

Reduzierung der zul. Höchstgeschwindigkeit von 50 km/h auf 30 km/h  
Anpassung der Querschnittsaufteilung (z.B. Reduzierung der Fahrbahnbreiten, Radverkehrsführung)  
bei anstehender Fahrbahnsanierung Einbau eines lärmarmen Fahrbahnbelags

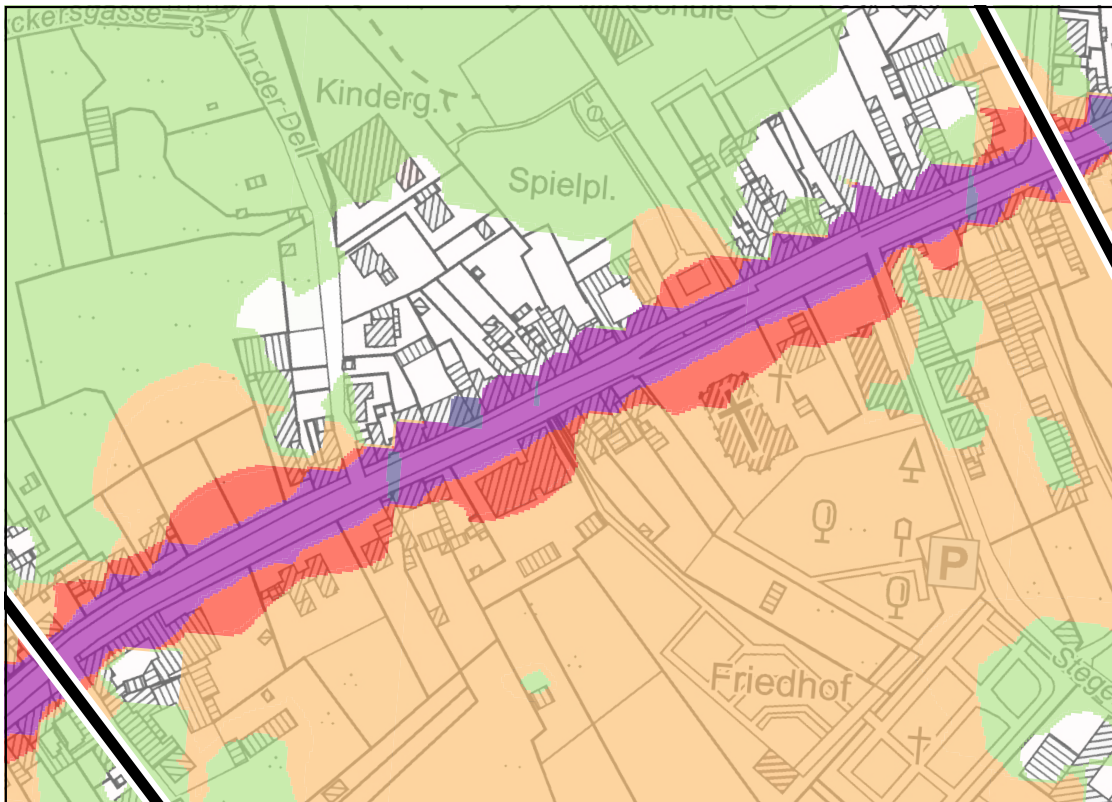
Lärmquelle: L136

TAP-L136/2

DTV (Kfz/24h): 9581  
DTV (SV/24h): 1770

Betroffene Gebäude L-DEN: 70  
Höchster Wert L-DEN in dB(A): 72.7

Betroffene Gebäude L-NIGHT: 62  
Höchster Wert L-NIGHT in dB(A): 62.6



Lärmkarten 4. Stufe, Würselen

L-den / dB(A)

- ab 55 bis 59
- ab 60 bis 64
- ab 65 bis 69
- ab 70 bis 74
- ab 75

— Teilabschnitte

Daten: Landesamt für Natur,  
Umwelt und Verbraucherschutz  
Nordrhein-Westfalen  
Hintergrund: GeoBasis-DE / BKG  
2023



Lärmkarten 4. Stufe, Würselen

L-night / dB(A)

- ab 50 bis 54
- ab 55 bis 59
- ab 60 bis 64
- ab 65 bis 69
- ab 70

— Teilabschnitte

Daten: Landesamt für Natur,  
Umwelt und Verbraucherschutz  
Nordrhein-Westfalen  
Hintergrund: GeoBasis-DE / BKG  
2023

Maßnahmen/  
-kombinationen

Anpassung der Querschnittsaufteilung (z.B. Reduzierung der Fahrbahnbreiten, Radverkehrsführung)  
bei anstehender Fahrbahnsanierung Einbau eines lärmarmen Fahrbahnbelags

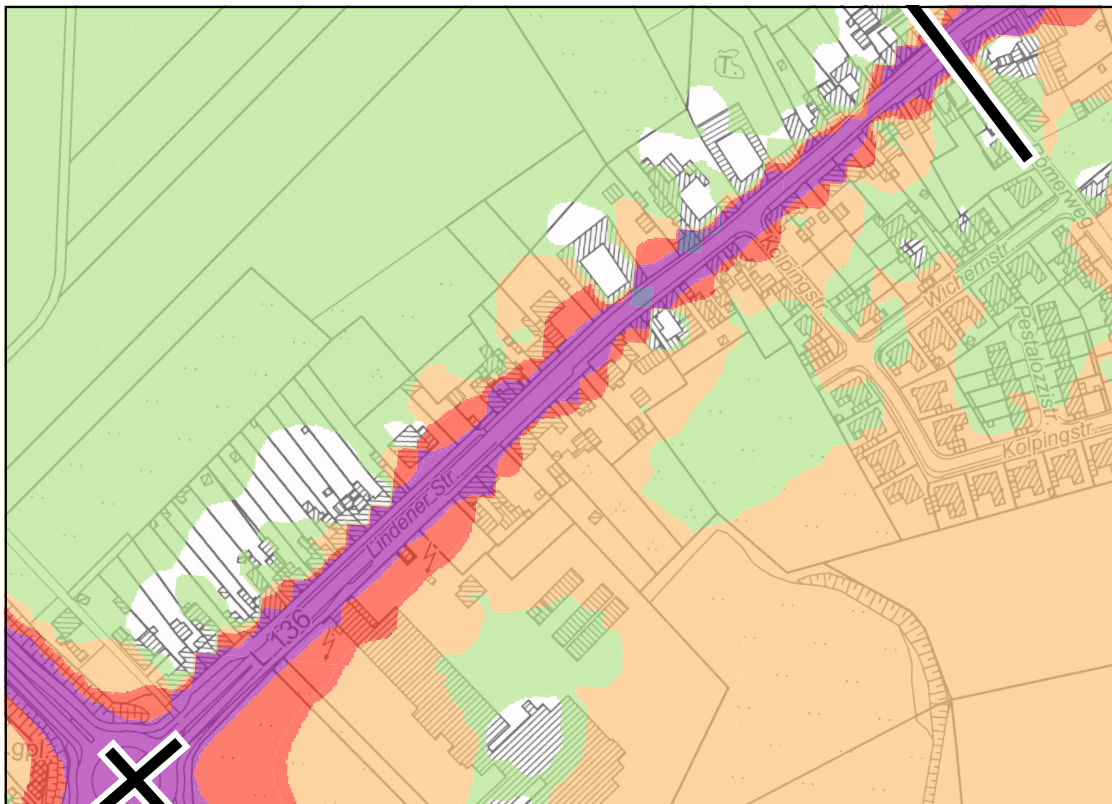
Lärmquelle: L136

TAP-L136/3

DTV (Kfz/24h): 9581  
DTV (SV/24h): 1770

Betroffene Gebäude L-DEN: 125  
Höchster Wert L-DEN in dB(A): 72.5

Betroffene Gebäude L-NIGHT: 83  
Höchster Wert L-NIGHT in dB(A): 62.9



Lärmkarten 4. Stufe, Würselen

L-den / dB(A)

- ab 55 bis 59
- ab 60 bis 64
- ab 65 bis 69
- ab 70 bis 74
- ab 75

— Teilabschnitte

Daten: Landesamt für Natur,  
Umwelt und Verbraucherschutz  
Nordrhein-Westfalen  
Hintergrund: GeoBasis-DE / BKG  
2023



Lärmkarten 4. Stufe, Würselen

L-night / dB(A)

- ab 50 bis 54
- ab 55 bis 59
- ab 60 bis 64
- ab 65 bis 69
- ab 70

— Teilabschnitte

Daten: Landesamt für Natur,  
Umwelt und Verbraucherschutz  
Nordrhein-Westfalen  
Hintergrund: GeoBasis-DE / BKG  
2023

Maßnahmen/  
-kombinationen

Reduzierung der zul. Höchstgeschwindigkeit von 50 km/h auf 30 km/h  
Anpassung der Querschnittsaufteilung (z.B. Reduzierung der Fahrbahnbreiten, Radverkehrsführung)  
bei anstehender Fahrbahnsanierung Einbau eines lärmarmen Fahrbahnbelags

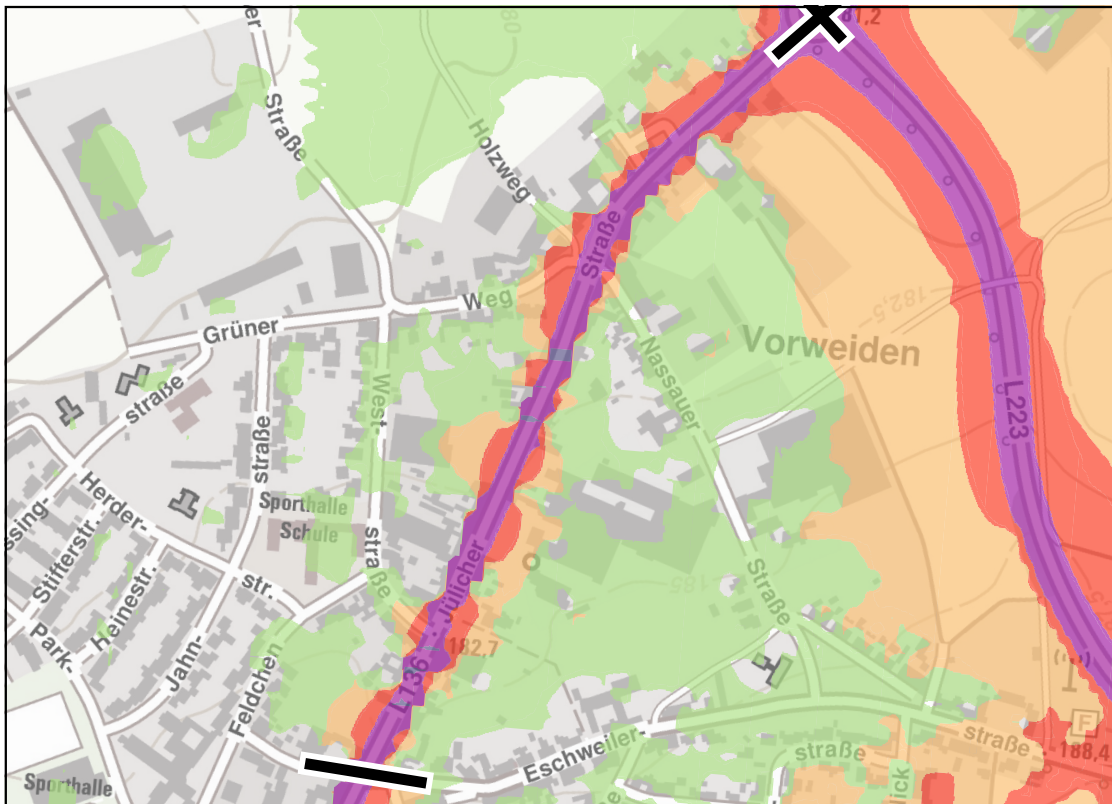
Lärmquelle: L136

DTV (Kfz/24h): 9760  
DTV (SV/24h): 1343

TAP-L136/4

Betroffene Gebäude L-DEN: 208  
Höchster Wert L-DEN in dB(A): 65.5

Betroffene Gebäude L-NIGHT: 104  
Höchster Wert L-NIGHT in dB(A): 62.8



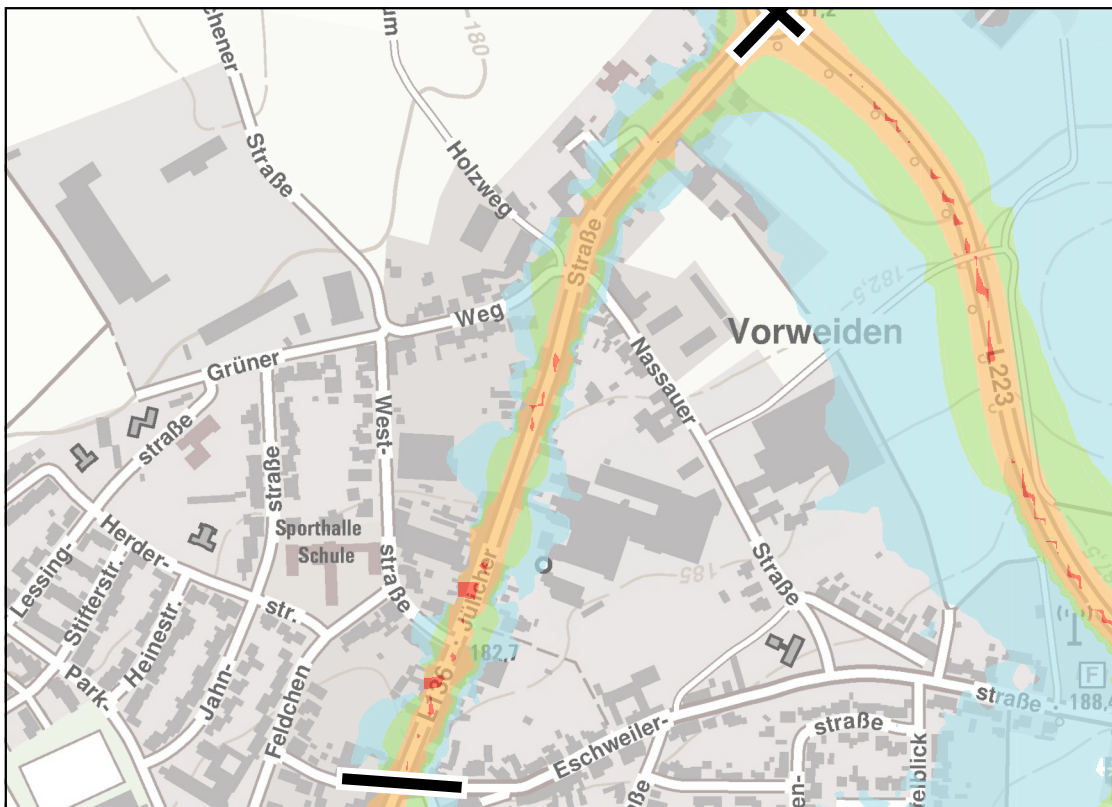
Lärmkarten 4. Stufe, Würselen

L-den / dB(A)

- ab 55 bis 59
- ab 60 bis 64
- ab 65 bis 69
- ab 70 bis 74
- ab 75

Teilabschnitte

Daten: Landesamt für Natur,  
Umwelt und Verbraucherschutz  
Nordrhein-Westfalen  
Hintergrund: GeoBasis-DE / BKG  
2023



Lärmkarten 4. Stufe, Würselen

L-night / dB(A)

- ab 50 bis 54
- ab 55 bis 59
- ab 60 bis 64
- ab 65 bis 69
- ab 70

Teilabschnitte

Daten: Landesamt für Natur,  
Umwelt und Verbraucherschutz  
Nordrhein-Westfalen  
Hintergrund: GeoBasis-DE / BKG  
2023

Maßnahmen/  
-kombinationen

Reduzierung der zul. Höchstgeschwindigkeit von 50 km/h auf 30 km/h  
Anpassung der Querschnittsaufteilung (z.B. Reduzierung der Fahrbahnbreiten, Radverkehrsführung)  
bei anstehender Fahrbahnsanierung Einbau eines lärmarmen Fahrbahnbelags

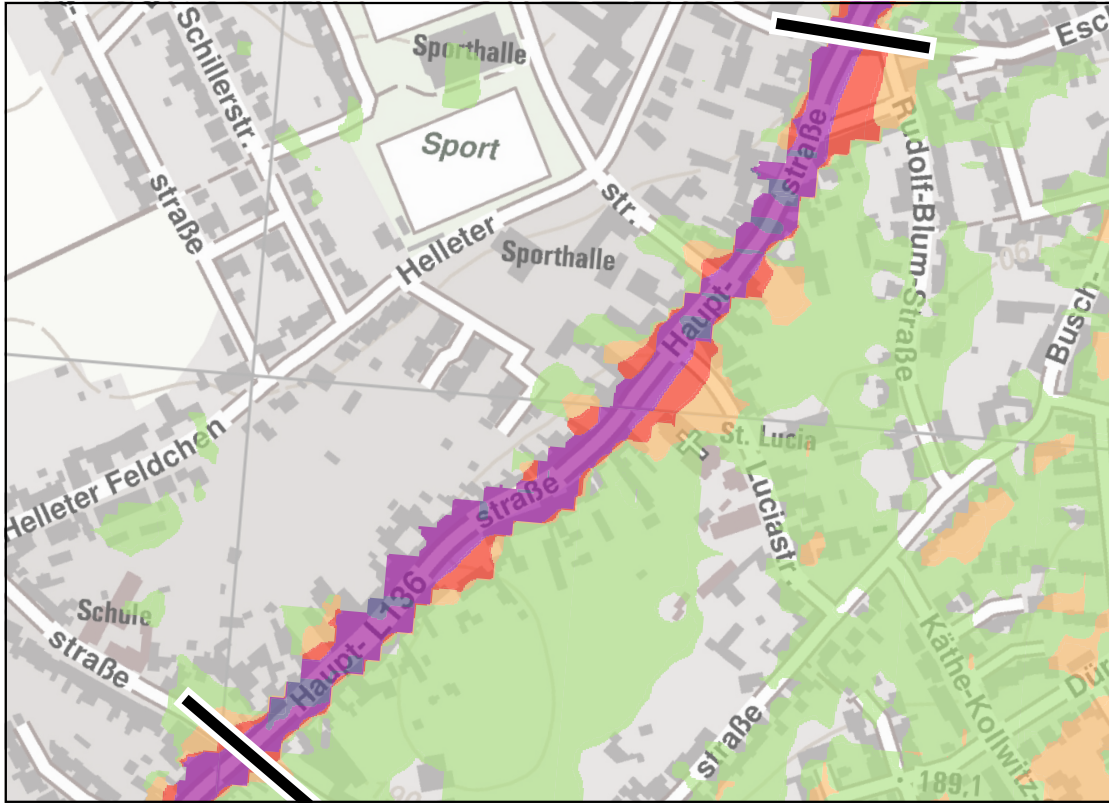
Lärmquelle: L136

DTV (Kfz/24h): 9760  
DTV (SV/24h): 1343

TAP-L136/5

Betroffene Gebäude L-DEN: 406  
Höchster Wert L-DEN in dB(A): 72.7

Betroffene Gebäude L-NIGHT: 125  
Höchster Wert L-NIGHT in dB(A): 63



Lärmkarten 4. Stufe, Würselen

L-den / dB(A)

- ab 55 bis 59
- ab 60 bis 64
- ab 65 bis 69
- ab 70 bis 74
- ab 75

Teilabschnitte

Daten: Landesamt für Natur,  
Umwelt und Verbraucherschutz  
Nordrhein-Westfalen  
Hintergrund: GeoBasis-DE / BKG  
2023



Lärmkarten 4. Stufe, Würselen

L-night / dB(A)

- ab 50 bis 54
- ab 55 bis 59
- ab 60 bis 64
- ab 65 bis 69
- ab 70

Teilabschnitte

Daten: Landesamt für Natur,  
Umwelt und Verbraucherschutz  
Nordrhein-Westfalen  
Hintergrund: GeoBasis-DE / BKG  
2023

Maßnahmen/  
-kombinationen

Reduzierung der zul. Höchstgeschwindigkeit von 50 km/h auf 30 km/h  
Verbesserung der Koordinierung der Lichtsignalanlagen  
Anpassung der Querschnittsaufteilung (z.B. Reduzierung der Fahrbahnbreiten, Radverkehrsführung)  
bei anstehender Fahrbahnsanierung Einbau eines lärmarmen Fahrbahnbelags

Lärmquelle: L136

TAP-L136/6

DTV (Kfz/24h): 9760  
DTV (SV/24h): 1343

Betroffene Gebäude L-DEN: 238  
Höchster Wert L-DEN in dB(A): 72.6

Betroffene Gebäude L-NIGHT: 124  
Höchster Wert L-NIGHT in dB(A): 62.7



Lärmkarten 4. Stufe, Würselen

L-den / dB(A)

ab 55 bis 59

ab 60 bis 64

ab 65 bis 69

ab 70 bis 74

ab 75

— Teilabschnitte

Daten: Landesamt für Natur,  
Umwelt und Verbraucherschutz  
Nordrhein-Westfalen  
Hintergrund: GeoBasis-DE / BKG  
2023



Lärmkarten 4. Stufe, Würselen

L-night / dB(A)

ab 50 bis 54

ab 55 bis 59

ab 60 bis 64

ab 65 bis 69

ab 70

— Teilabschnitte

Daten: Landesamt für Natur,  
Umwelt und Verbraucherschutz  
Nordrhein-Westfalen  
Hintergrund: GeoBasis-DE / BKG  
2023

Maßnahmen/  
-kombinationen

Reduzierung der zul. Höchstgeschwindigkeit von 50 km/h auf 30 km/h  
Verbesserung der Koordinierung der Lichtsignalanlagen  
Anpassung der Querschnittsaufteilung (z.B. Reduzierung der Fahrbahnbreiten, Radverkehrsführung)  
bei anstehender Fahrbahnsanierung Einbau eines lärmarmen Fahrbahnbelags



Lärmquelle: L136

TAP-L136/7

DTV (Kfz/24h): 13145  
DTV (SV/24h): 1700

Betroffene Gebäude L-DEN: 163  
Höchster Wert L-DEN in dB(A): 74.3

Betroffene Gebäude L-NIGHT: 102  
Höchster Wert L-NIGHT in dB(A): 64



Lärmkarten 4. Stufe, Würselen

L-den / dB(A)

- ab 55 bis 59
- ab 60 bis 64
- ab 65 bis 69
- ab 70 bis 74
- ab 75

— Teilabschnitte

Daten: Landesamt für Natur,  
Umwelt und Verbraucherschutz  
Nordrhein-Westfalen  
Hintergrund: GeoBasis-DE / BKG  
2023



Lärmkarten 4. Stufe, Würselen

L-night / dB(A)

- ab 50 bis 54
- ab 55 bis 59
- ab 60 bis 64
- ab 65 bis 69
- ab 70

— Teilabschnitte

Daten: Landesamt für Natur,  
Umwelt und Verbraucherschutz  
Nordrhein-Westfalen  
Hintergrund: GeoBasis-DE / BKG  
2023

Maßnahmen/  
-kombinationen

Reduzierung der zul. Höchstgeschwindigkeit von 50 km/h auf 30 km/h  
Anpassung der Querschnittsaufteilung (z.B. Reduzierung der Fahrbahnbreiten, Radverkehrsführung)  
bei anstehender Fahrbahnsanierung Einbau eines lärmarmen Fahrbahnbelags

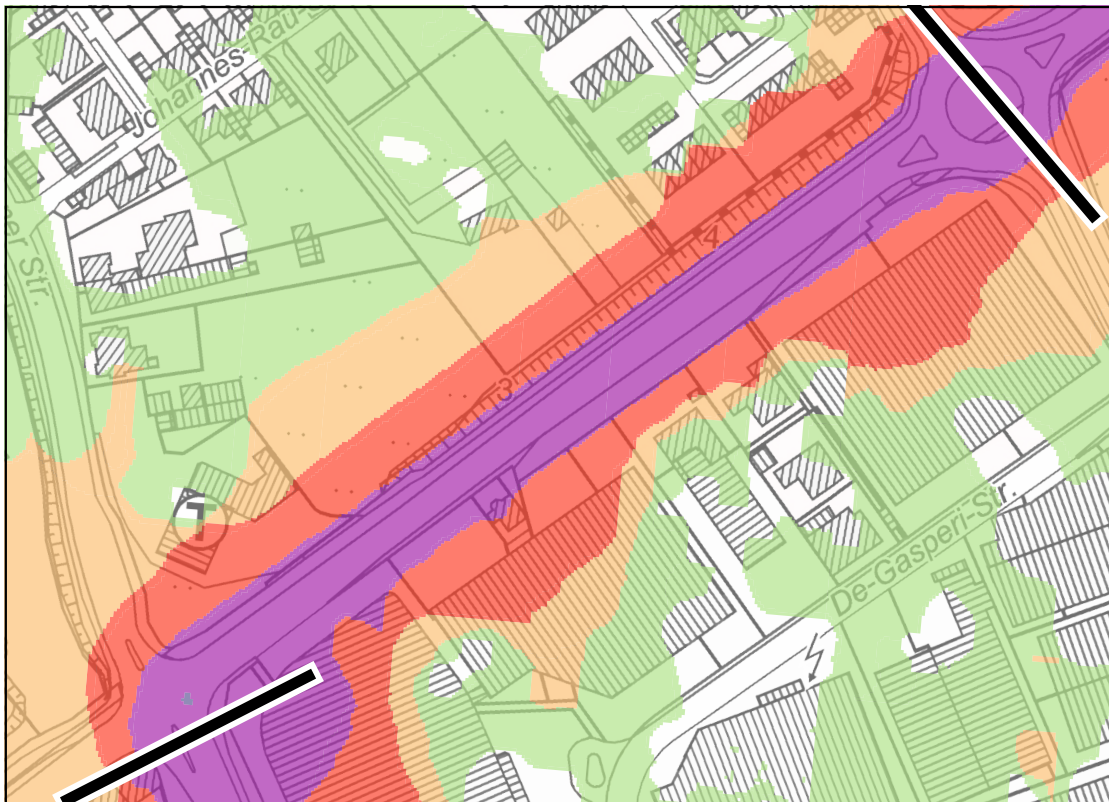
Lärmquelle: L136

TAP-L136/8

DTV (Kfz/24h): 13145  
DTV (SV/24h): 1700

Betroffene Gebäude L-DEN: 177  
Höchster Wert L-DEN in dB(A): 70.4

Betroffene Gebäude L-NIGHT: 57  
Höchster Wert L-NIGHT in dB(A): 60.1



Lärmkarten 4. Stufe, Würselen

L-den / dB(A)

- ab 55 bis 59
- ab 60 bis 64
- ab 65 bis 69
- ab 70 bis 74
- ab 75

Teilabschnitte

Daten: Landesamt für Natur,  
Umwelt und Verbraucherschutz  
Nordrhein-Westfalen  
Hintergrund: GeoBasis-DE / BKG  
2023



Lärmkarten 4. Stufe, Würselen

L-night / dB(A)

- ab 50 bis 54
- ab 55 bis 59
- ab 60 bis 64
- ab 65 bis 69
- ab 70

Teilabschnitte

Daten: Landesamt für Natur,  
Umwelt und Verbraucherschutz  
Nordrhein-Westfalen  
Hintergrund: GeoBasis-DE / BKG  
2023

Maßnahmen/  
-kombinationen

Errichtung einer Lärmschutzwand  
bei anstehender Fahrbahnsanierung Einbau eines lärmarmen Fahrbahnbelags  
alternativ: passive Schallschutzmaßnahmen (Schallschutzfenster mit entsprechendem Wirkungsgrad)

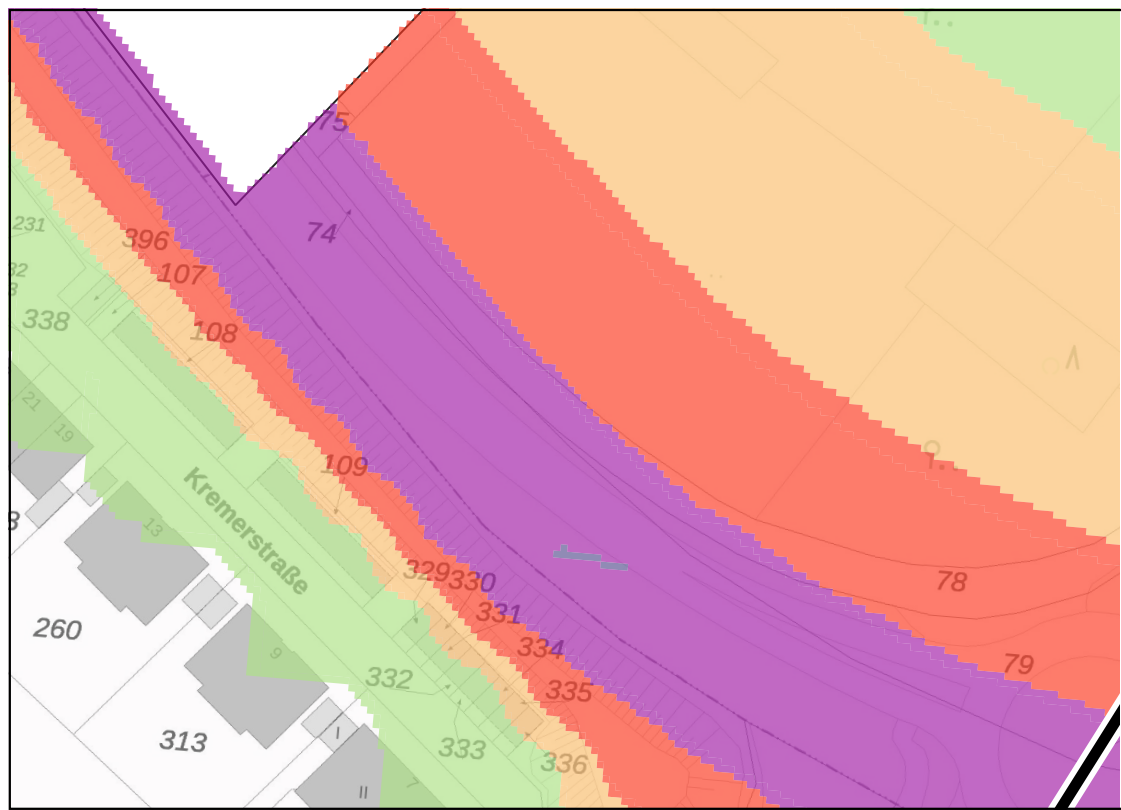
Lärmquelle: L223

TAP-L223/1

DTV (Kfz/24h): 13766  
DTV (SV/24h): 2528

Betroffene Gebäude L-DEN: 35  
Höchster Wert L-DEN in dB(A): 65.8

Betroffene Gebäude L-NIGHT: 11  
Höchster Wert L-NIGHT in dB(A): 55.9



Lärmkarten 4. Stufe, Würselen

L-den / dB(A)

- ab 55 bis 59
- ab 60 bis 64
- ab 65 bis 69
- ab 70 bis 74
- ab 75

Teilabschnitte

Daten: Landesamt für Natur,  
Umwelt und Verbraucherschutz  
Nordrhein-Westfalen  
Hintergrund: GeoBasis-DE / BKG  
2023



Lärmkarten 4. Stufe, Würselen

L-night / dB(A)

- ab 50 bis 54
- ab 55 bis 59
- ab 60 bis 64
- ab 65 bis 69
- ab 70

Teilabschnitte

Daten: Landesamt für Natur,  
Umwelt und Verbraucherschutz  
Nordrhein-Westfalen  
Hintergrund: GeoBasis-DE / BKG  
2023

Maßnahmen/  
-kombinationen

Errichtung einer Lärmschutzwand  
bei anstehender Fahrbahnanierung Einbau eines lärmarmen Fahrbahnbelags  
alternativ: passive Schallschutzmaßnahmen (Schallschutzfenster mit entsprechendem Wirkungsgrad)

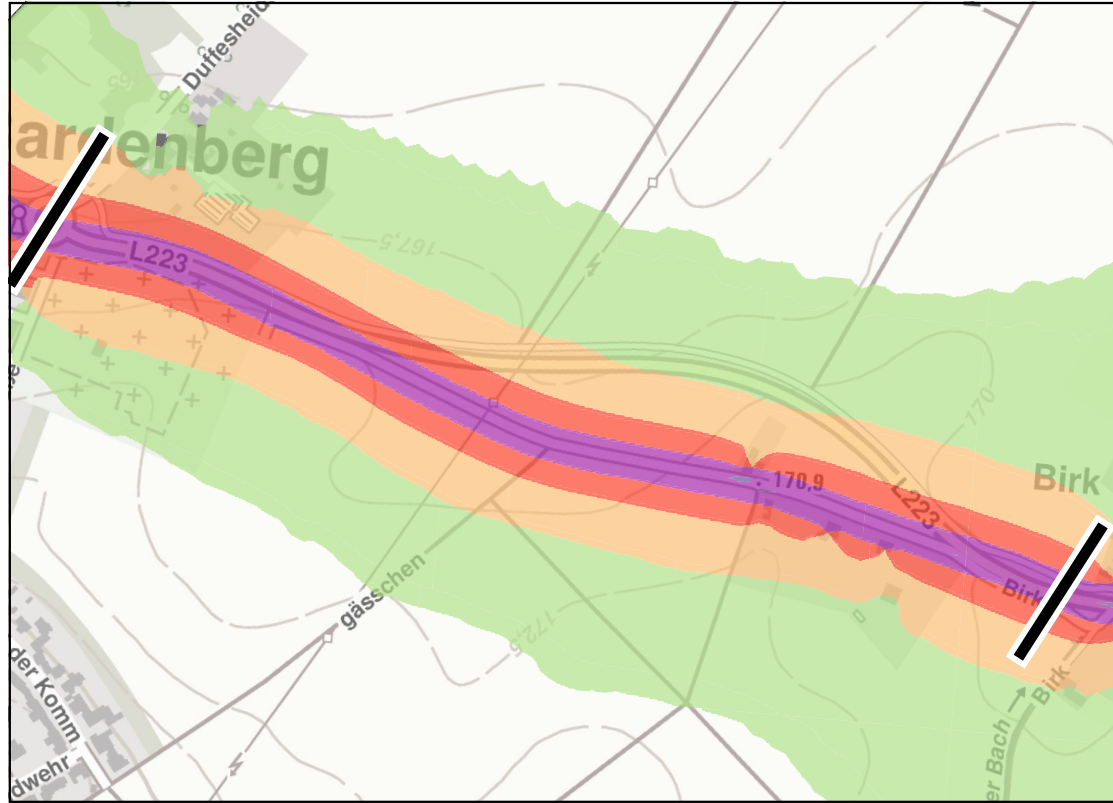
Lärmquelle: L223

TAP-L223/2

DTV (Kfz/24h): 13766  
DTV (SV/24h): 2528

Betroffene Gebäude L-DEN: 18  
Höchster Wert L-DEN in dB(A): 72.9

Betroffene Gebäude L-NIGHT: 10  
Höchster Wert L-NIGHT in dB(A): 63.3



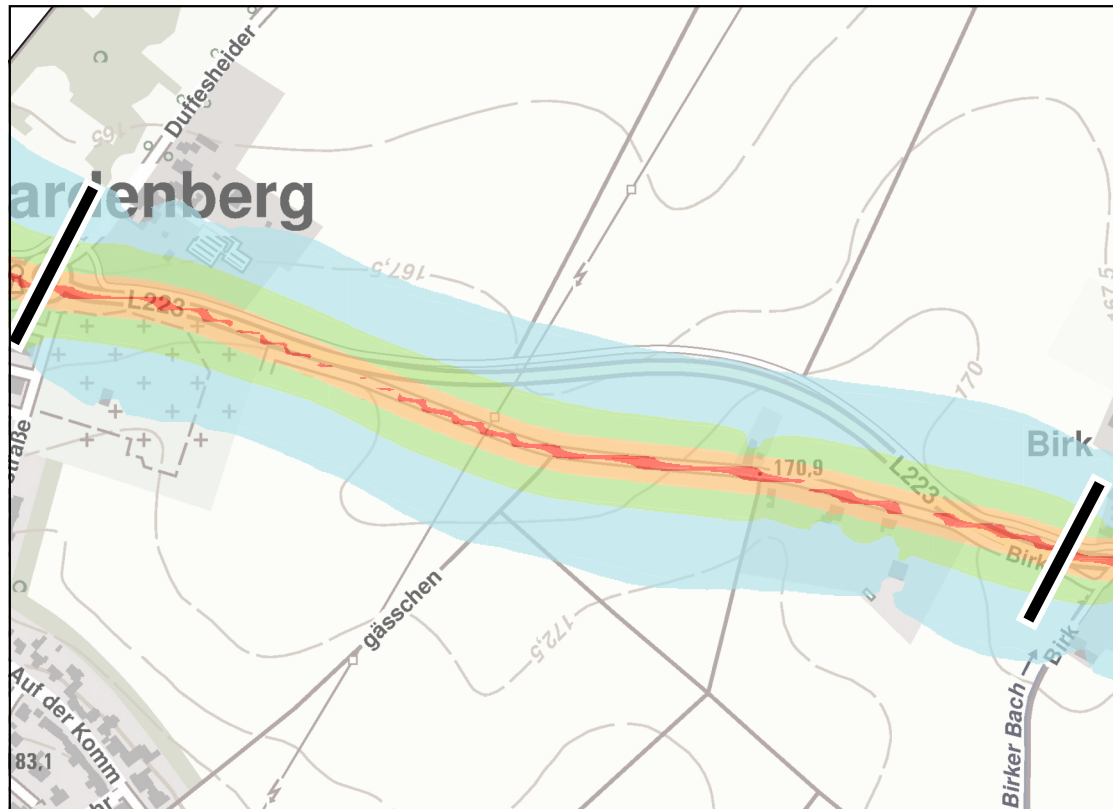
Lärmkarten 4. Stufe, Würselen

L-den / dB(A)

- ab 55 bis 59
- ab 60 bis 64
- ab 65 bis 69
- ab 70 bis 74
- ab 75

Teilabschnitte

Daten: Landesamt für Natur,  
Umwelt und Verbraucherschutz  
Nordrhein-Westfalen  
Hintergrund: GeoBasis-DE / BKG  
2023



Lärmkarten 4. Stufe, Würselen

L-night / dB(A)

- ab 50 bis 54
- ab 55 bis 59
- ab 60 bis 64
- ab 65 bis 69
- ab 70

Teilabschnitte

Daten: Landesamt für Natur,  
Umwelt und Verbraucherschutz  
Nordrhein-Westfalen  
Hintergrund: GeoBasis-DE / BKG  
2023

Maßnahmen/  
-kombinationen

Errichtung einer Lärmschutzwand  
bei anstehender Fahrbahnsanierung Einbau eines lärmarmen Fahrbahnbelags  
alternativ: passive Schallschutzmaßnahmen (Schallschutzfenster mit entsprechendem Wirkungsgrad)

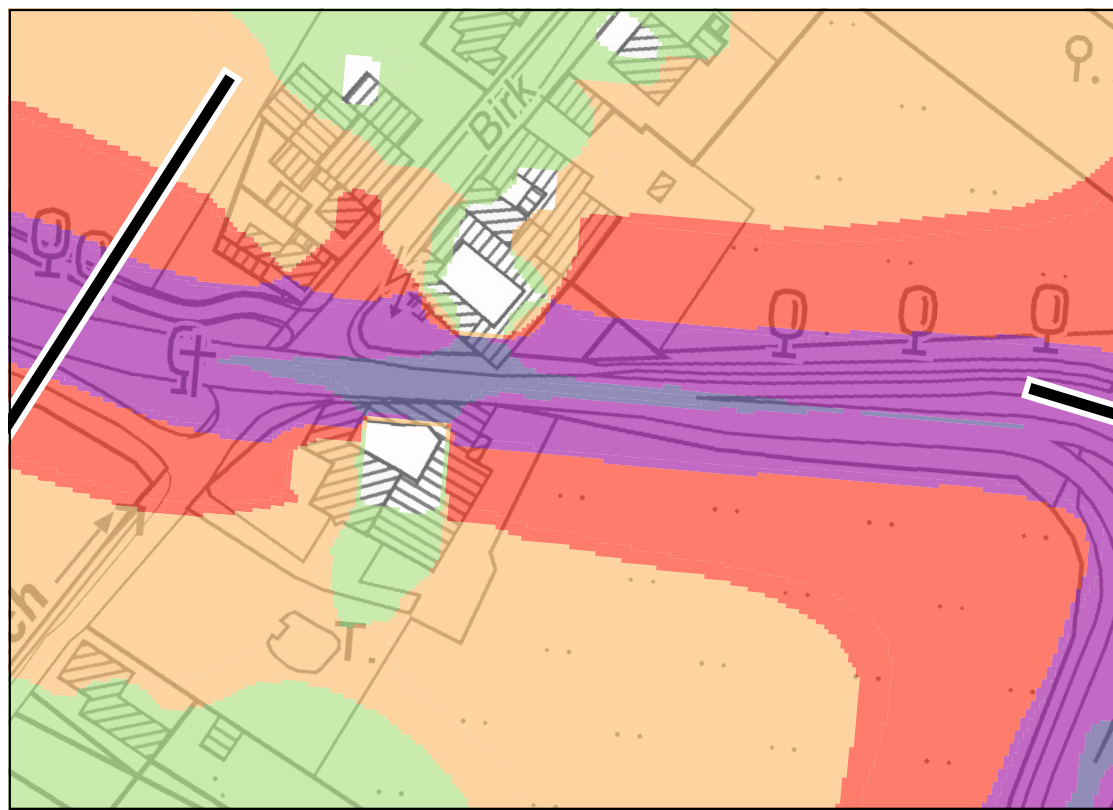
Lärmquelle: L223

TAP-L223/3

DTV (Kfz/24h): 13766  
DTV (SV/24h): 2528

Betroffene Gebäude L-DEN: 12  
Höchster Wert L-DEN in dB(A): 74.6

Betroffene Gebäude L-NIGHT: 7  
Höchster Wert L-NIGHT in dB(A): 64.6



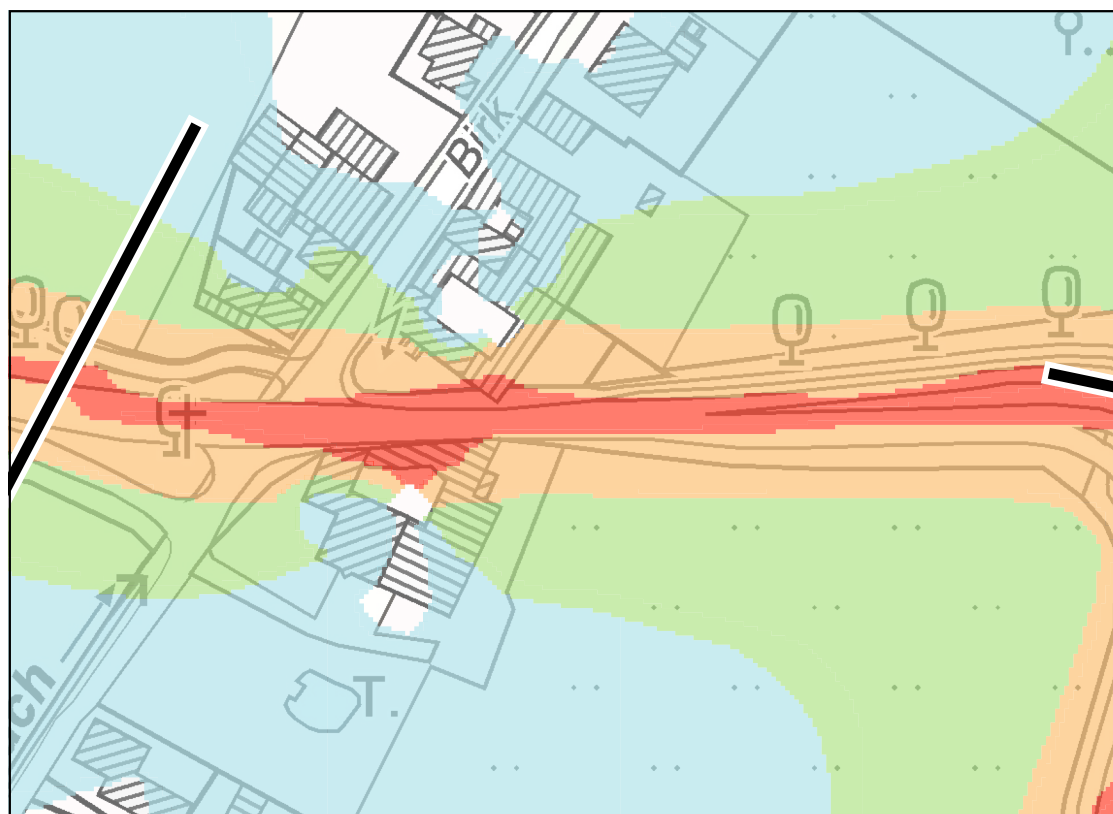
Lärmkarten 4. Stufe, Würselen

L-den / dB(A)

- ab 55 bis 59
- ab 60 bis 64
- ab 65 bis 69
- ab 70 bis 74
- ab 75

Teilabschnitte

Daten: Landesamt für Natur,  
Umwelt und Verbraucherschutz  
Nordrhein-Westfalen  
Hintergrund: GeoBasis-DE / BKG  
2023



Lärmkarten 4. Stufe, Würselen

L-night / dB(A)

- ab 50 bis 54
- ab 55 bis 59
- ab 60 bis 64
- ab 65 bis 69
- ab 70

Teilabschnitte

Daten: Landesamt für Natur,  
Umwelt und Verbraucherschutz  
Nordrhein-Westfalen  
Hintergrund: GeoBasis-DE / BKG  
2023

Maßnahmen/  
-kombinationen

Errichtung einer Lärmschutzwand  
bei anstehender Fahrbahnsanierung Einbau eines lärmarmen Fahrbahnbelags  
alternativ: passive Schallschutzmaßnahmen (Schallschutzfenster mit entsprechendem Wirkungsgrad)

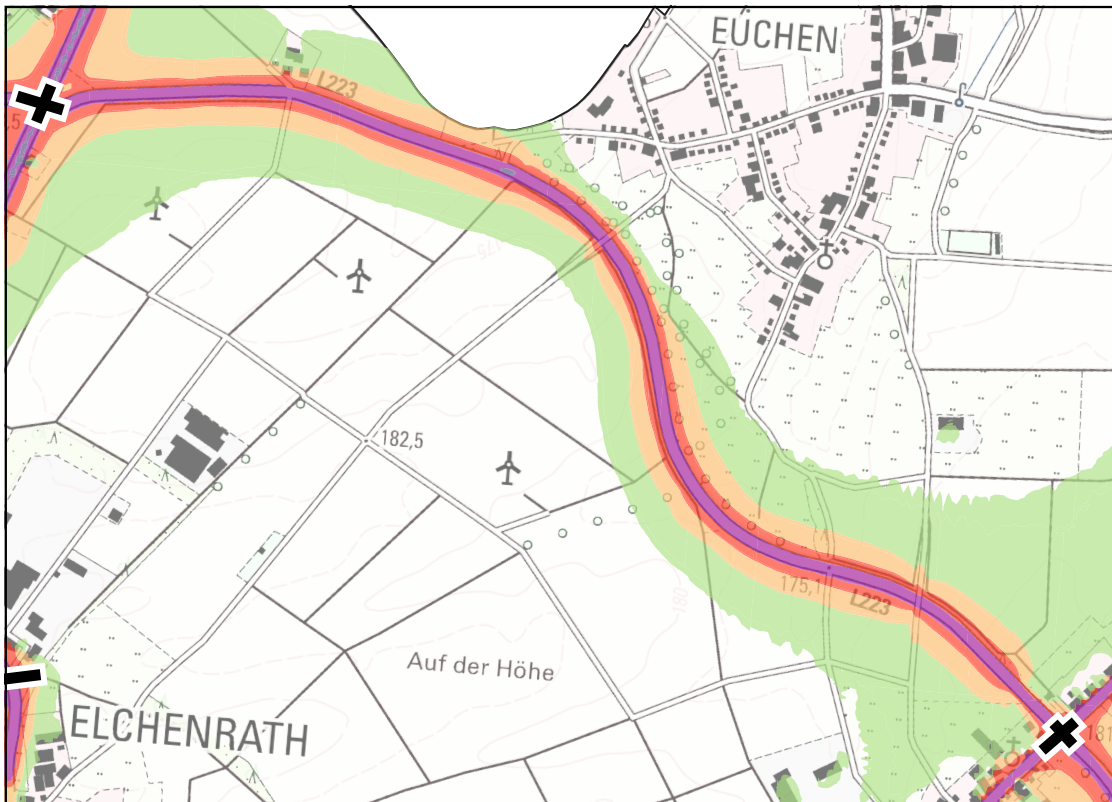
Lärmquelle: L223

TAP-L223/4

DTV (Kfz/24h): 14334  
DTV (SV/24h): 4980

Betroffene Gebäude L-DEN: 2  
Höchster Wert L-DEN in dB(A): 62.9

Betroffene Gebäude L-NIGHT: 2  
Höchster Wert L-NIGHT in dB(A): 53.1



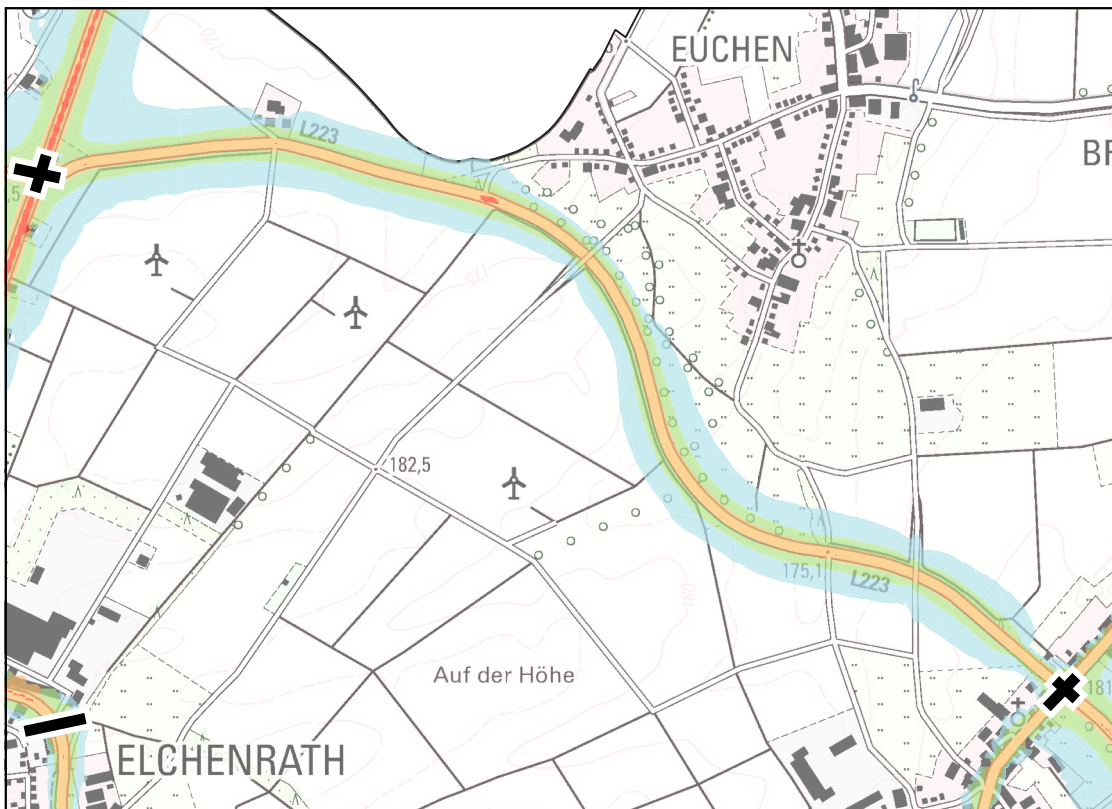
Lärmkarten 4. Stufe, Würselen

L-den / dB(A)

- ab 55 bis 59
- ab 60 bis 64
- ab 65 bis 69
- ab 70 bis 74
- ab 75

Teilabschnitte

Daten: Landesamt für Natur,  
Umwelt und Verbraucherschutz  
Nordrhein-Westfalen  
Hintergrund: GeoBasis-DE / BKG  
2023



Lärmkarten 4. Stufe, Würselen

L-night / dB(A)

- ab 50 bis 54
- ab 55 bis 59
- ab 60 bis 64
- ab 65 bis 69
- ab 70

Teilabschnitte

Daten: Landesamt für Natur,  
Umwelt und Verbraucherschutz  
Nordrhein-Westfalen  
Hintergrund: GeoBasis-DE / BKG  
2023

passive Schallschutzmaßnahmen (Schallschutzfenster mit entsprechendem Wirkungsgrad)

Maßnahmen/  
-kombinationen

Lärmquelle: L223

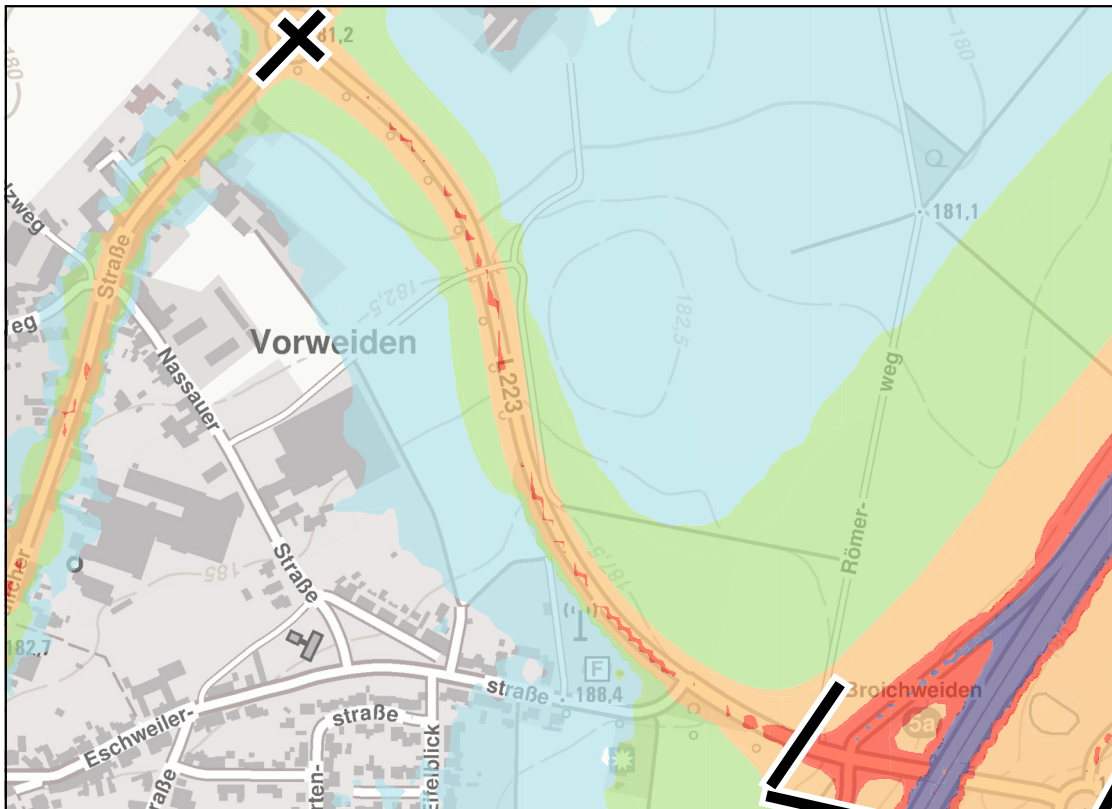
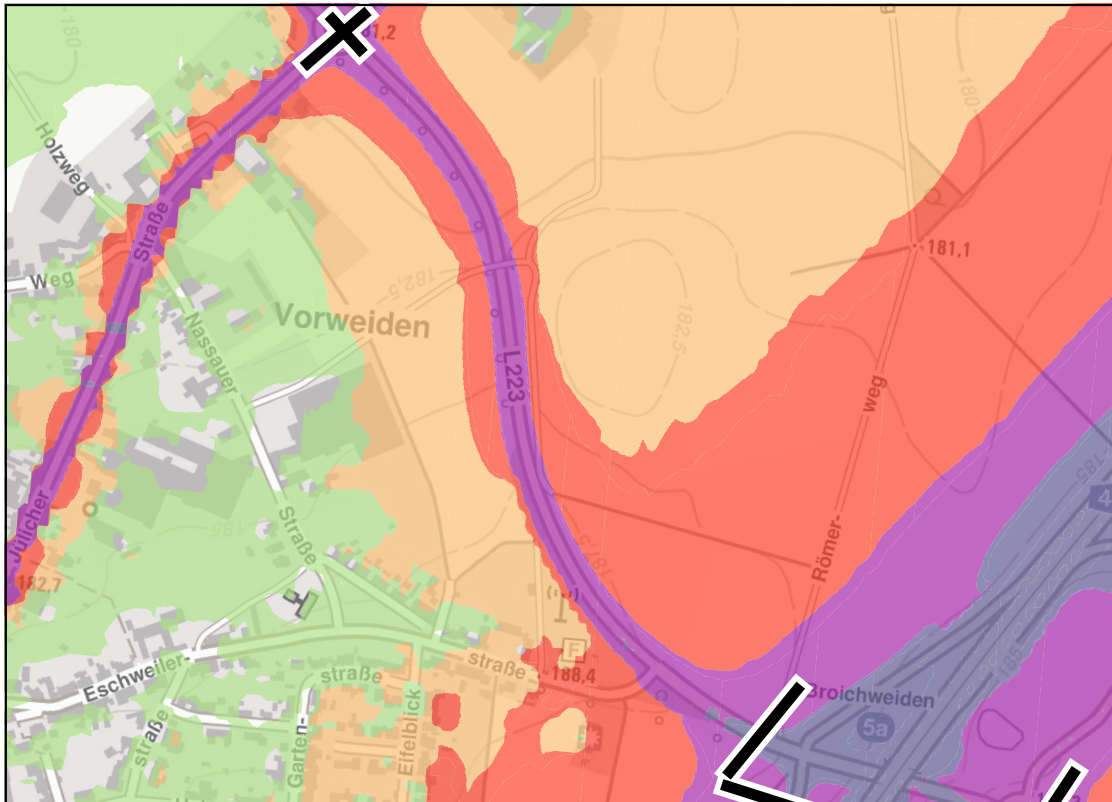
TAP-L223/5

DTV (Kfz/24h): 13589

DTV (SV/24h): 1861

Betroffene Gebäude L-DEN: 105  
Höchster Wert L-DEN in dB(A): 64.6

Betroffene Gebäude L-NIGHT: 39  
Höchster Wert L-NIGHT in dB(A): 56.2



Maßnahmen/  
-kombinationen

Errichtung einer Lärmschutzwand  
bei anstehender Fahrbahnsanierung Einbau eines lärmarmen Fahrbahnbelags

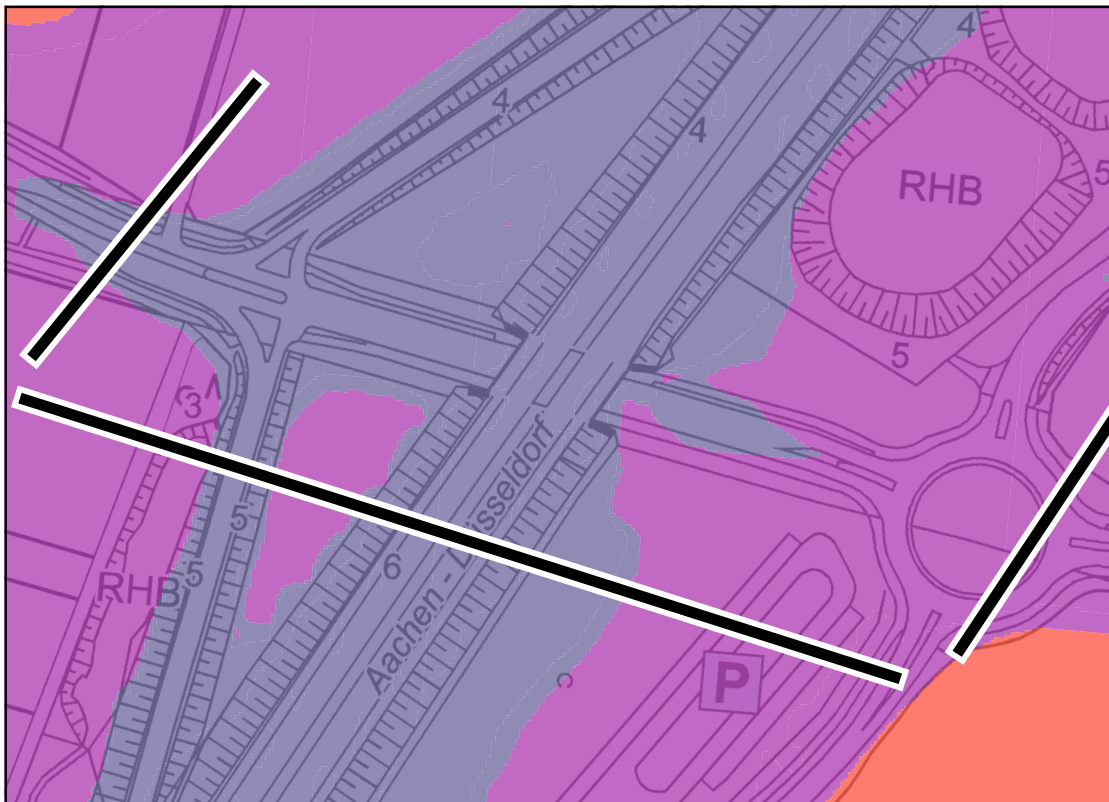
Lärmquelle: L223

TAP-L223/6

DTV (Kfz/24h): 0  
DTV (SV/24h): 1463

Betroffene Gebäude L-DEN: 0  
Höchster Wert L-DEN in dB(A): 0

Betroffene Gebäude L-NIGHT: 0  
Höchster Wert L-NIGHT in dB(A): 0



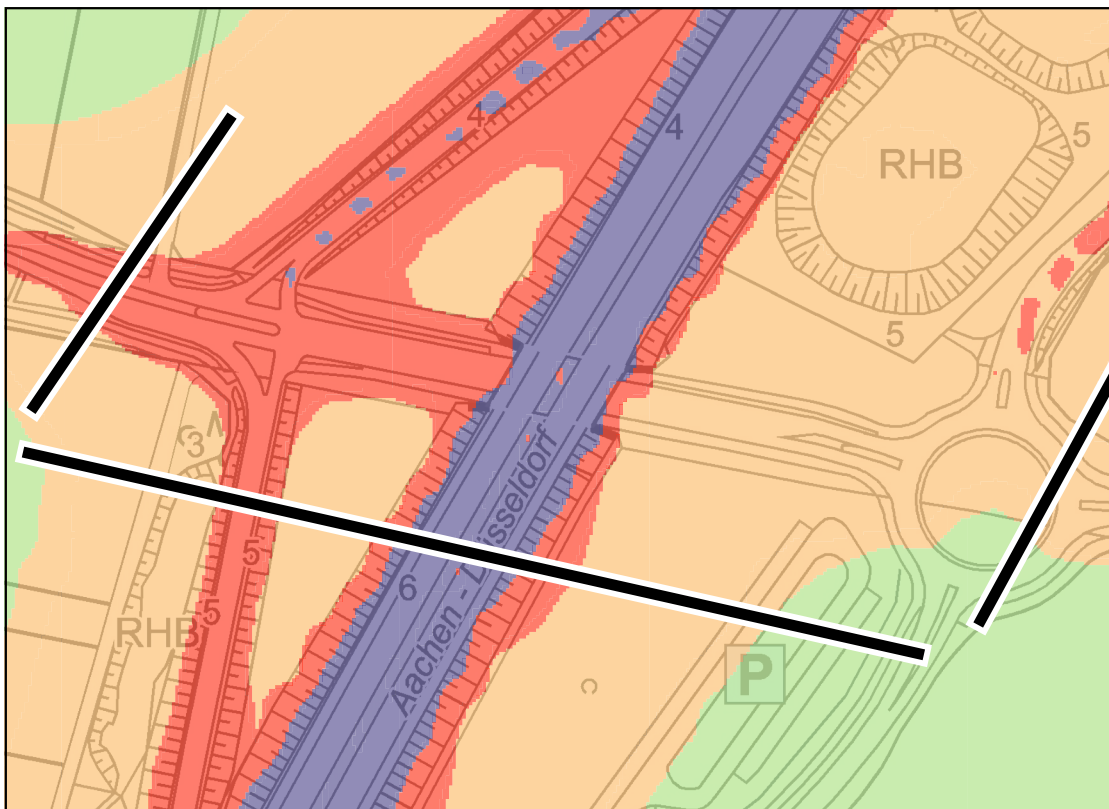
Lärmkarten 4. Stufe, Würselen

L-den / dB(A)

- ab 55 bis 59
- ab 60 bis 64
- ab 65 bis 69
- ab 70 bis 74
- ab 75

— Teilabschnitte

Daten: Landesamt für Natur,  
Umwelt und Verbraucherschutz  
Nordrhein-Westfalen  
Hintergrund: GeoBasis-DE / BKG  
2023



Lärmkarten 4. Stufe, Würselen

L-night / dB(A)

- ab 50 bis 54
- ab 55 bis 59
- ab 60 bis 64
- ab 65 bis 69
- ab 70

— Teilabschnitte

Daten: Landesamt für Natur,  
Umwelt und Verbraucherschutz  
Nordrhein-Westfalen  
Hintergrund: GeoBasis-DE / BKG  
2023

Maßnahmen/  
-kombinationen



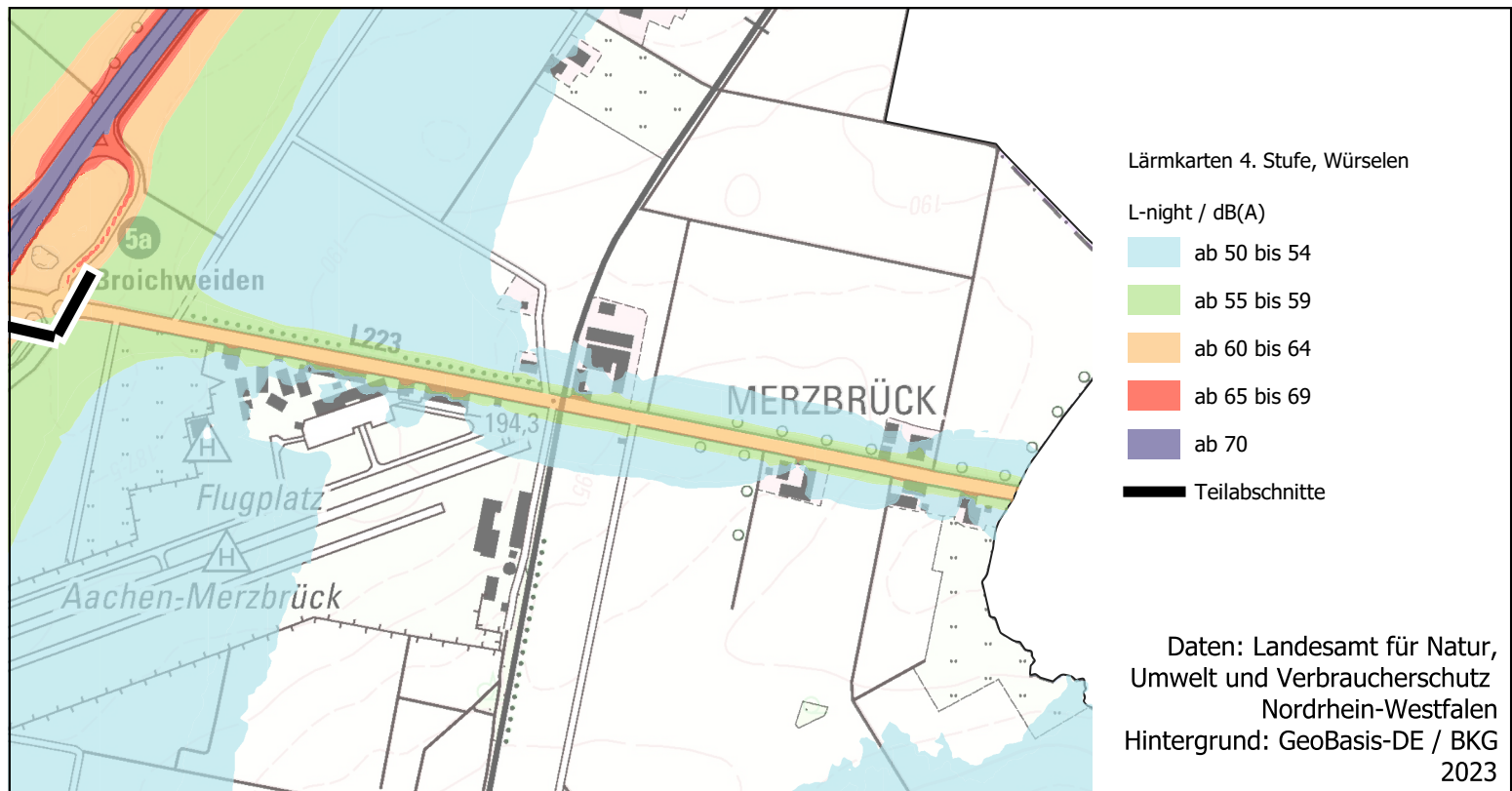
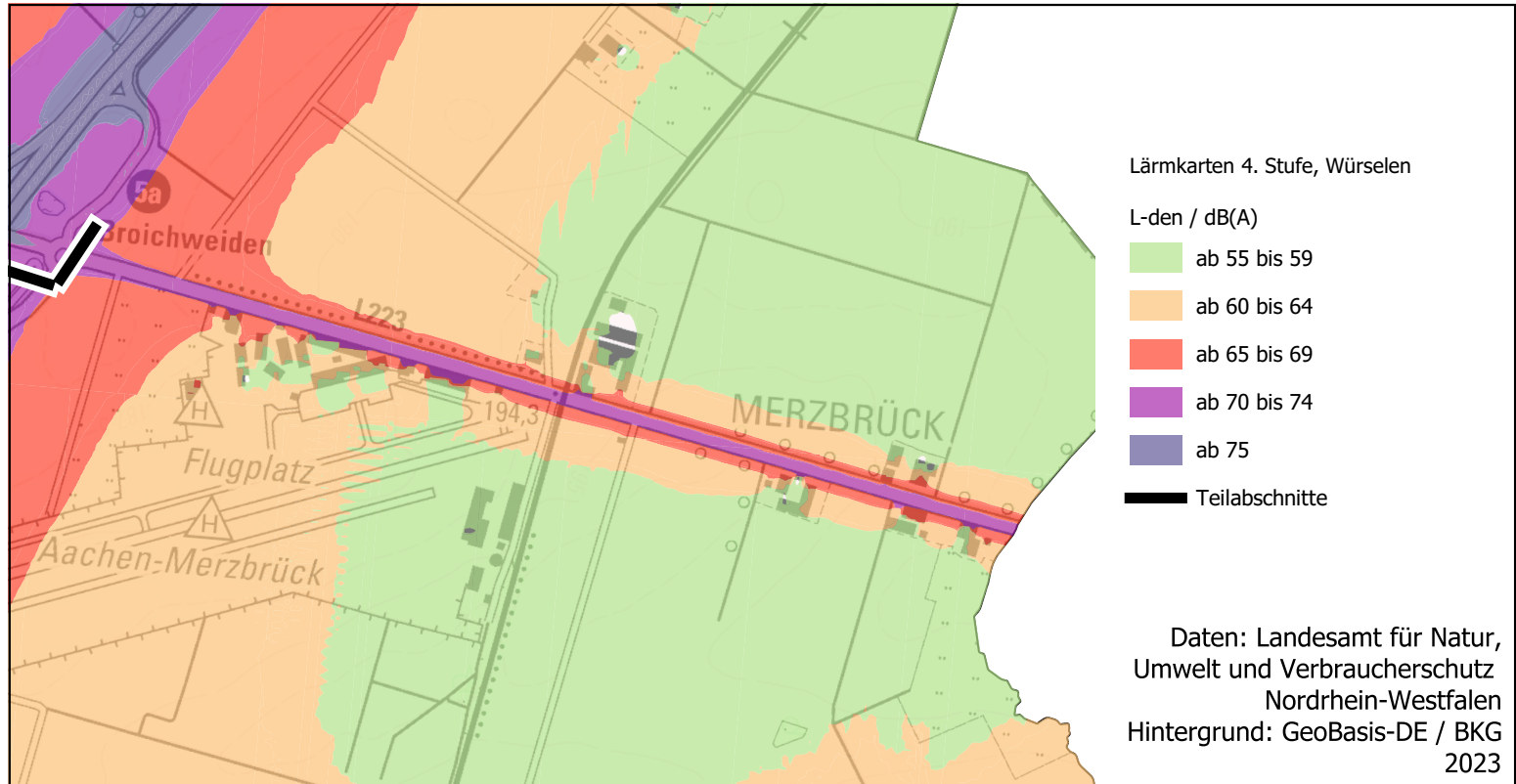
Lärmquelle: L223

DTV (Kfz/24h): 9085  
DTV (SV/24h): 1463

TAP-L223/7

Betroffene Gebäude L-DEN: 21  
Höchster Wert L-DEN in dB(A): 71.1

Betroffene Gebäude L-NIGHT: 18  
Höchster Wert L-NIGHT in dB(A): 62.7



Maßnahmen/  
-kombinationen

Errichtung einer Lärmschutzwand  
bei anstehender Fahrbahnsanierung Einbau eines lärmarmen Fahrbahnbelags  
alternativ: passive Schallschutzmaßnahmen (Schallschutzfenster mit entsprechendem Wirkungsgrad)