

**Stadt Neuss**  
Amt für Stadtgrün, Umwelt und Klima  
Bergheimer Straße 67 a  
41464 Neuss

Lärmkartierung nach  
EU-Umgebungslärmrichtlinie  
(2002/49/EG)

Lärmkarte Flugverkehr  
(Datenquelle: LANUV NRW)

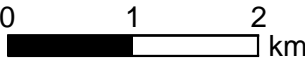
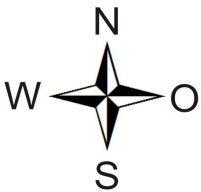
Beurteilungspegel Tag/Abend/Nacht  
Lden  
Berechnungsvorschrift:  
BUB  
Rasterabstand:  
10 m  
Berechnungshöhe:  
4 m über Grund

Zeichenerklärung

- Stadtgrenze
- Gebäude

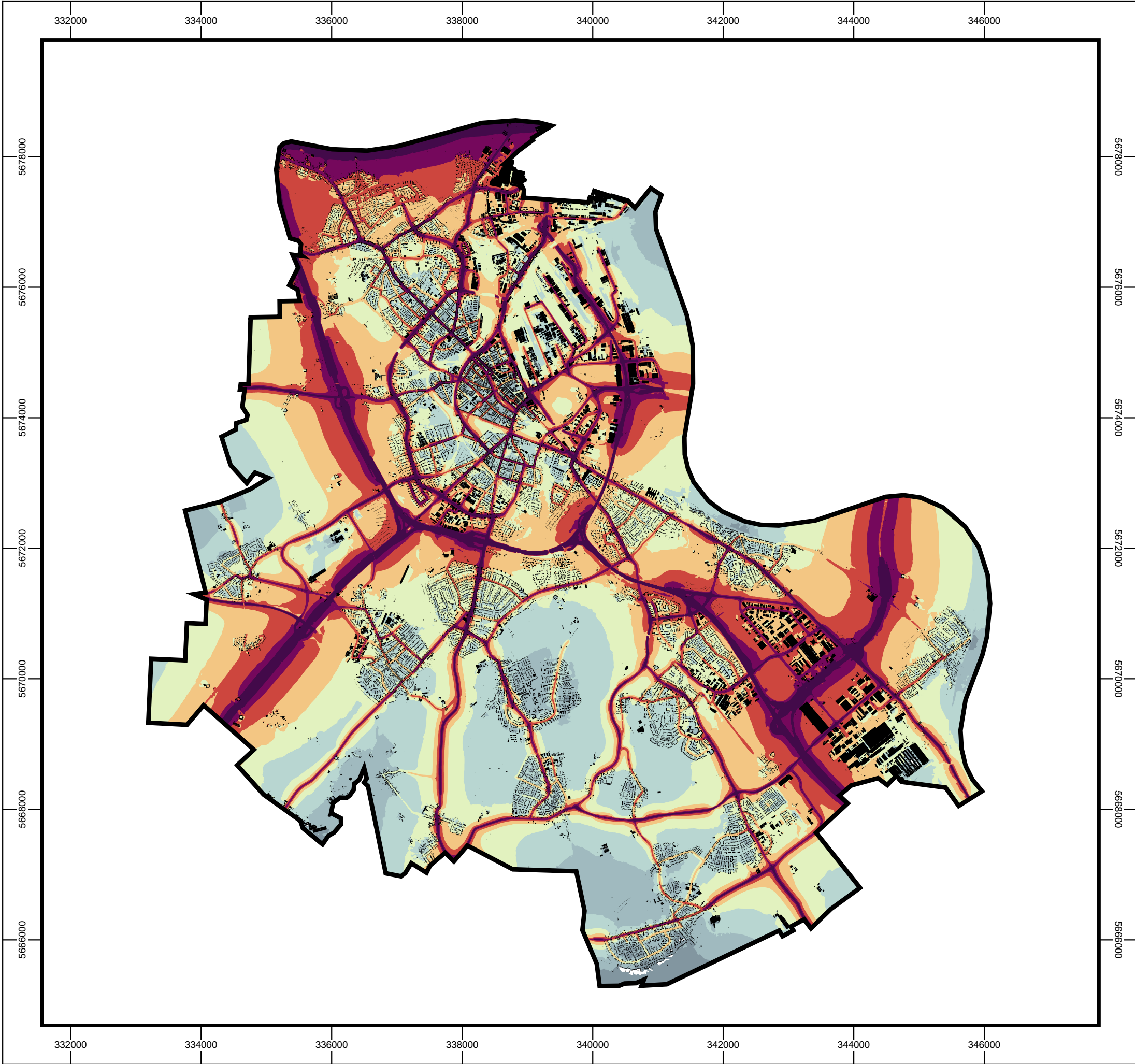
Pegelwerte  
Lden  
in dB(A)

	< 55
55 <=	< 60
60 <=	< 65
65 <=	< 70
70 <=	< 75
75 <=	



**MÖHLER+PARTNER**  
**INGENIEURE**

Kloßbahn 3  
D-42105 Wuppertal  
www.mopa.de  
T +49 202 373 203-0  
F +49 202 373 203-99  
info@mopa.de



**Stadt Neuss**  
Amt für Stadtgrün, Umwelt und Klima  
Bergheimer Straße 67 a  
41464 Neuss

Lärmkartierung nach  
EU-Umgebungslärmrichtlinie  
(2002/49/EG)

Lärmkarte Straßenverkehr

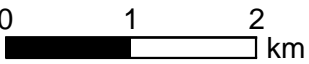
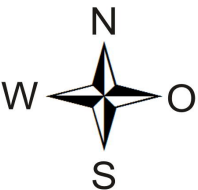
Beurteilungspegel Tag/Abend/Nacht  
Lden  
Berechnungsvorschrift:  
BUB  
Rasterabstand:  
10 m  
Berechnungshöhe:  
4 m über Grund

Zeichenerklärung

- Stadtgrenze
- Gebäude

Pegelbereich  
Lden  
in dB(A)

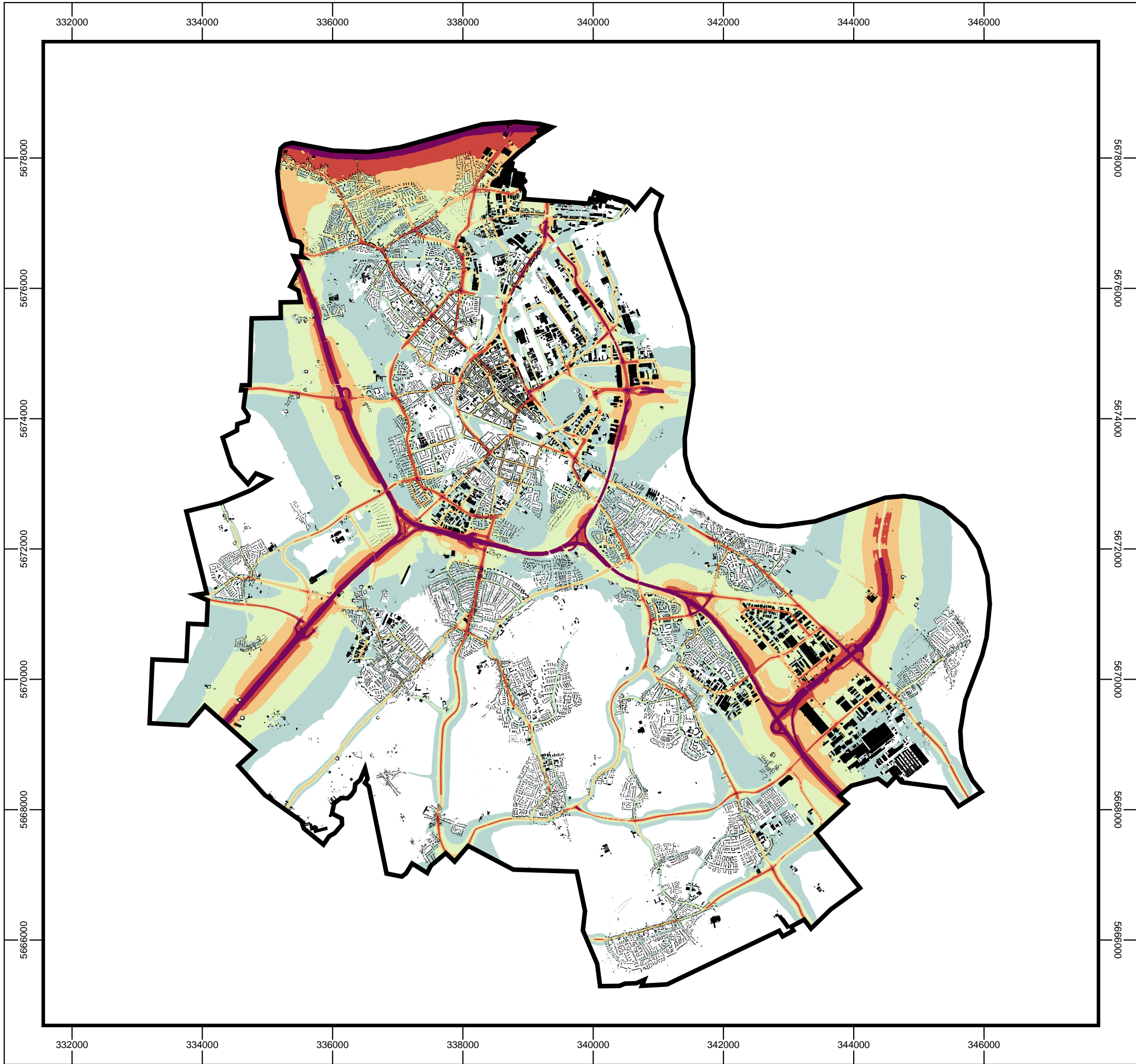
	<	40
40 <=	<	45
45 <=	<	50
50 <=	<	55
55 <=	<	60
60 <=	<	65
65 <=	<	70
70 <=	<	75
75 <=		



**MÖHLER+PARTNER**  
**INGENIEURE**

Klotzbahn 3  
D-42105 Wuppertal  
www.mopa.de  
T +49 202 373 203-0  
F +49 202 373 203-99  
info@mopa.de





**Stadt Neuss**  
Amt für Stadtgrün, Umwelt und Klima  
Bergheimer Straße 67 a  
41464 Neuss

Lärmkartierung nach  
EU-Umgebungslärmrichtlinie  
(2002/49/EG)

Lärmkarte Straßenverkehr

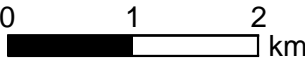
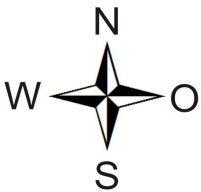
Beurteilungspegel Nacht  
Ln  
Berechnungsvorschrift:  
BUB  
Rasterabstand:  
10 m  
Berechnungshöhe:  
4 m über Grund

Zeichenerklärung

- Stadtgrenze
- Gebäude

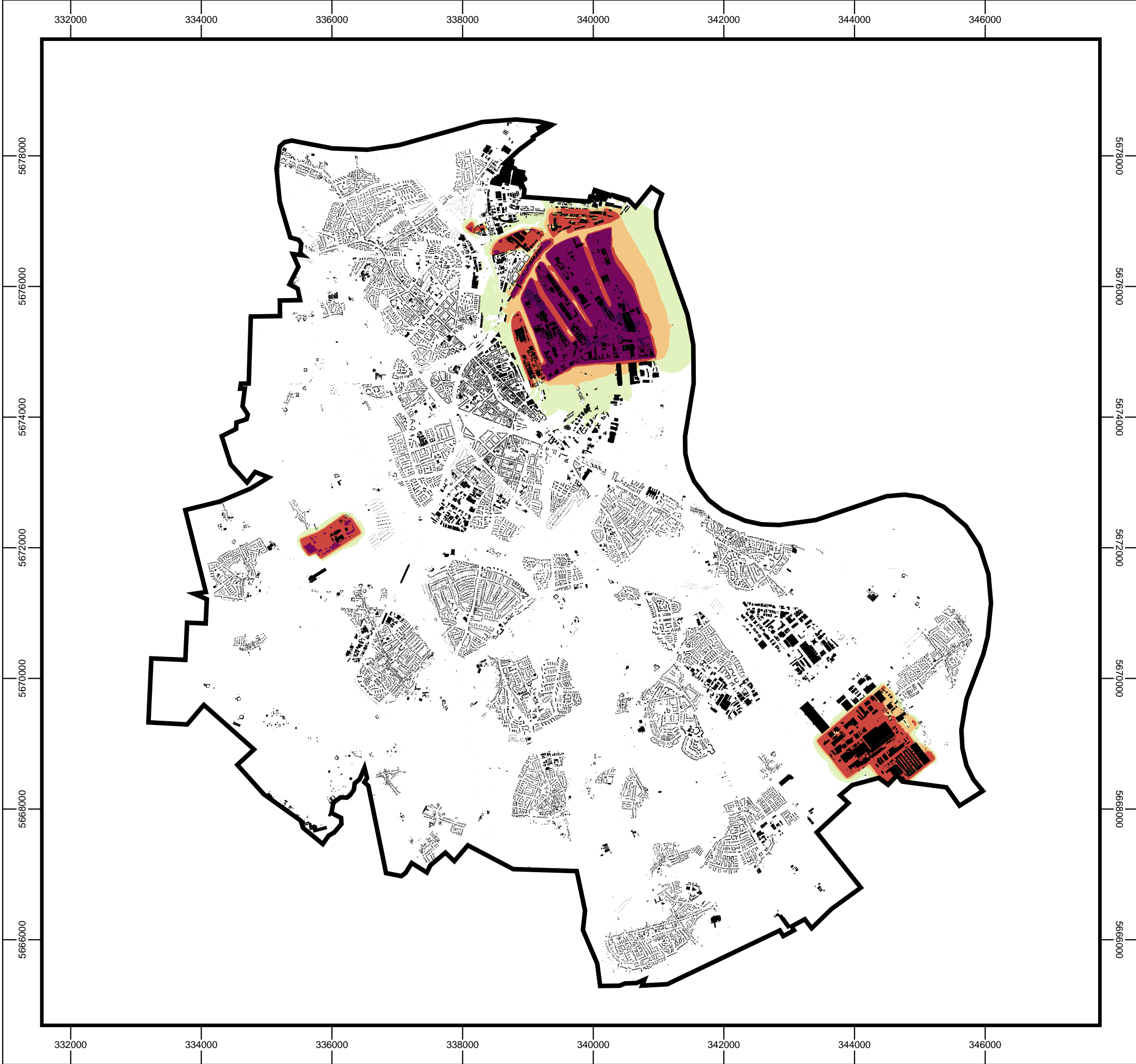
Pegelbereich  
Ln  
in dB(A)

- < 50
- 50 <= < 55
- 55 <= < 60
- 60 <= < 65
- 65 <= < 70
- 70 <=



**MÖHLER+PARTNER**  
 **INGENIEURE**

Klotzbahn 3 T +49 202 373 203-0  
D-42105 Wuppertal F +49 202 373 203-99  
www.mopa.de info@mopa.de



**Stadt Neuss**  
Amt für Stadtgrün, Umwelt und Klima  
Bergheimer Straße 67 a  
41464 Neuss

Lärmkartierung nach  
EU-Umgebungslärmrichtlinie  
(2002/49/EG)

Lärmkarte IED-Anlagen und Hafen

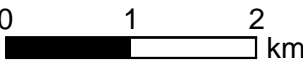
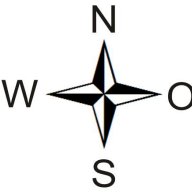
Beurteilungspegel Tag/Abend/Nacht  
Lden  
Berechnungsvorschrift:  
BUB  
Rasterabstand:  
10 m  
Berechnungshöhe:  
4 m über Grund

Zeichenerklärung

- Stadtgrenze
- Gebäude

Pegelwerte  
Lden  
in dB(A)

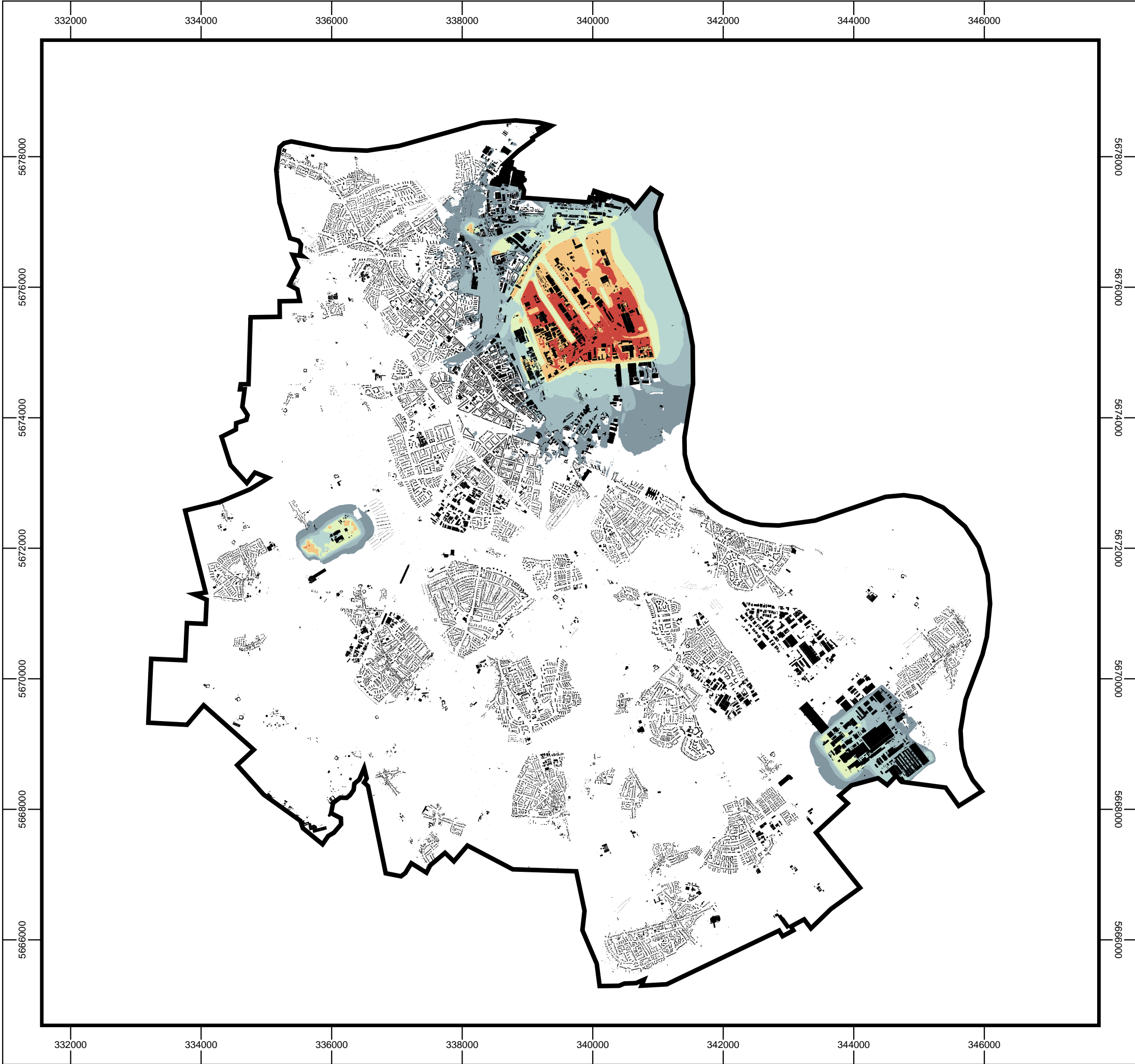
< 55	
55 <=	< 60
60 <=	< 65
65 <=	< 70
70 <=	< 75
75 <=	



**MÖHLER+PARTNER**  
INGENIEURE

Klotzbahn 3  
D-42105 Wuppertal  
www.mopa.de  
T +49 202 373 203-0  
F +49 202 373 203-99  
info@mopa.de





**Stadt Neuss**  
Amt für Stadtgrün, Umwelt und Klima  
Bergheimer Straße 67 a  
41464 Neuss

Lärmkartierung nach  
EU-Umgebungslärmrichtlinie  
(2002/49/EG)

Lärmkarte IED-Anlagen und Hafen

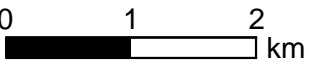
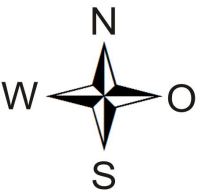
Beurteilungspegel Nacht  
Ln  
Berechnungsvorschrift:  
BUB  
Rasterabstand:  
10 m  
Berechnungshöhe:  
4 m über Grund

Zeichenerklärung

- Stadtgrenze
- Gebäude

Pegelbereich  
Ln  
in dB(A)

	<	40
40 <=	<	45
45 <=	<	50
50 <=	<	55
55 <=	<	60
60 <=	<	65
65 <=	<	70
70 <=	<	75
75 <=		



**MÖHLER+PARTNER**  
INGENIEURE

Klotzbahn 3  
D-42105 Wuppertal  
www.mopa.de  
T +49 202 373 203-0  
F +49 202 373 203-99  
info@mopa.de



**Stadt Neuss**  
Amt für Stadtgrün, Umwelt und Klima  
Bergheimer Straße 67 a  
41464 Neuss

Lärmkartierung nach  
EU-Umgebungslärmrichtlinie  
(2002/49/EG)

Lärmkarte Sonstiger Schienenverkehr

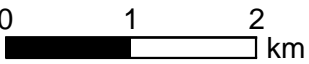
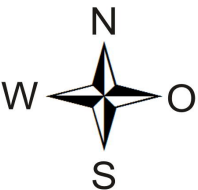
Beurteilungspegel Tag/Abend/Nacht  
Lden  
Berechnungsvorschrift:  
BUB  
Rasterabstand:  
10 m  
Berechnungshöhe:  
4 m über Grund

Zeichenerklärung

- Stadtgrenze
- Gebäude

Pegelbereich  
Lden  
in dB(A)

	<	40
40 <=	<	45
45 <=	<	50
50 <=	<	55
55 <=	<	60
60 <=	<	65
65 <=	<	70
70 <=	<	75
75 <=		



**MÖHLER+PARTNER**  
**INGENIEURE**

Klotzbahn 3  
D-42105 Wuppertal  
www.mopa.de  
T +49 202 373 203-0  
F +49 202 373 203-99  
info@mopa.de





**Stadt Neuss**  
Amt für Stadtgrün, Umwelt und Klima  
Bergheimer Straße 67 a  
41464 Neuss

Lärmkartierung nach  
EU-Umgebungslärmrichtlinie  
(2002/49/EG)

Lärmkarte Sonstiger Schienenverkehr

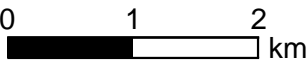
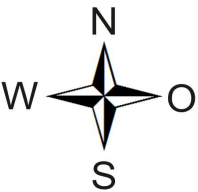
Beurteilungspegel Nacht  
Ln  
Berechnungsvorschrift:  
BUB  
Rasterabstand:  
10 m  
Berechnungshöhe:  
4 m über Grund

Zeichenerklärung

- Stadtgrenze
- Gebäude

Pegelbereich  
Ln  
in dB(A)

	<	40
40 <=	<	45
45 <=	<	50
50 <=	<	55
55 <=	<	60
60 <=	<	65
65 <=	<	70
70 <=	<	75
75 <=		



**MÖHLER+PARTNER**  
**INGENIEURE**

Klotzbahn 3  
D-42105 Wuppertal  
www.mopa.de  
T +49 202 373 203-0  
F +49 202 373 203-99  
info@mopa.de