

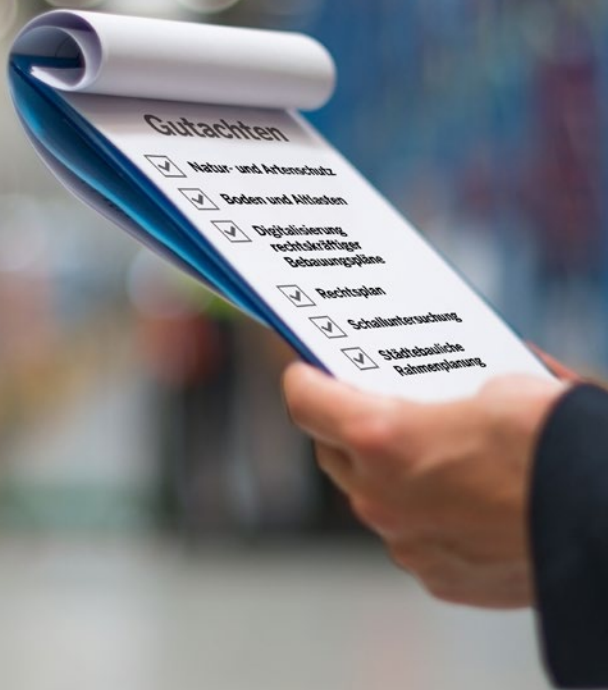
Eine Initiative des

Ministerium für Heimat, Kommunales,
Bau und Digitalisierung
des Landes Nordrhein-Westfalen



Rahmenvertragsinitiative

Vergabeverfahren: Land. Einfach beauftragen: Kommune.



Mit Rahmenvertragspartnern schneller zum Ziel

Für Planungsprozesse benötigen Kommunen eine Vielzahl von Untersuchungen und Fachgutachten, z. B. zur verkehrlichen Situation oder Baugrundbeschaffenheit. Die Erstellung von Rahmenplanungen und Rechtsplänen werden ebenso regelmäßig erforderlich wie Ausführungsplanungen, z. B. für Entwässerungsanlagen oder begleitende Beteiligungsverfahren von Interessensgruppen.

Städte und Gemeinden können mit der Rahmenvertragsinitiative unkompliziert auf einen qualifizierten und rahmenvertraglich gesicherten Expertenpool für Planungs- und Gutachterleistungen zurückgreifen, sodass eine zeitintensive eigene Ausschreibung nicht mehr erforderlich ist. Darüber hinaus können Kommunen, die von der Hochwasserkatastrophe betroffen sind, Projektmanagementleistungen über die Rahmenvertragsinitiative beauftragen.

Wie funktioniert die Rahmenvertragsinitiative?

Die Vergabe der Leistungen kann unmittelbar und rechtssicher über die für Kommunen kostenfreie Online-Beschaffungs-Plattform der Rahmenvertragsinitiative erfolgen.

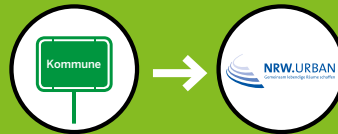
Die **europaweite Ausschreibung** hat NRW.URBAN bereits im Vorfeld durchgeführt und Rahmenverträge mit einer Auswahl erfahrener Büros abgeschlossen.

Die Vergabedokumentation wird der kommunalen Vergabestelle zur Verfügung gestellt.

Genutzt wird die Rahmenvertragsinitiative bereits von rund 175 Städten und Gemeinden in ganz Nordrhein-Westfalen.

Der Prozess

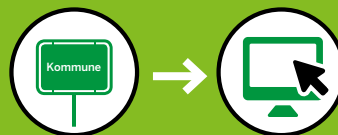
Zugang zur Online-Plattform sichern



Sie schließen eine **Rahmenvereinbarung über die Beschaffung von Leistungen mit NRW.URBAN** ab und können so die landeseigene Stadtentwicklungsgesellschaft als zentrale Beschaffungsstelle kostenfrei nutzen. Nach Abschluss der Vereinbarung erhalten Sie Ihre Zugangsdaten zur Online-Beschaffungs-Plattform. Mit der Teilnahme an der Rahmenvertragsinitiative entsteht keine Verpflichtung. Sie eröffnet Ihnen eine schnelle und unkomplizierte zusätzliche Möglichkeit.

Schritt **1**

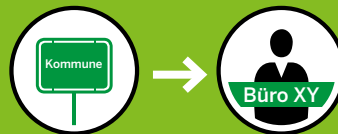
Direkte Beauftragung starten



Mit Ihrem **Zugang zur Online-Beschaffungs-Plattform** können Sie für das von Ihnen benötigte Gewerk Rahmenvertragspartner auswählen, Preislisten einsehen, konkretisierte Angebote abfragen und beauftragen. Ihrer Vergabestelle stellen Sie unsere Vergabedokumentation zur Verfügung.

Schritt **2**

Bearbeitung



Eine Beauftragung kommt zustande, wenn Sie das Angebot des ausgewählten Rahmenvertragspartners annehmen. Alle weiteren Schritte folgen in **bilateraler Abstimmung zwischen Ihnen und dem beauftragen Büro**. Auch die Rechnungsstellung erfolgt bilateral; die Zentrale Beschaffungsstelle ist nach der Beauftragung nicht mehr involviert.

Schritt **3**

Themen: Artenschutzprüfung

Im Zuge der Bauleitplanung ist grundsätzlich der gesetzliche Artenschutz zu beachten. Es empfiehlt sich, den Artenschutz-Fachbeitrag bereits in einer frühen Planungsphase zu erarbeiten, um sinnvolle Maßnahmen zu Natur- und Artenschutz planen und durchführen zu können. Über die Rahmenvertragsinitiative können sowohl die Artenschutzprüfungen der Stufen I und II sowie optional Kartierungsarbeiten beauftragt werden.

Standardisierte Leistungsverzeichnisse als Arbeitshilfe

- Planung und Datenverarbeitung zu den geplanten Maßnahmen
 - Berücksichtigung gesetzlicher Grundlagen (FFH-Richtlinie, Vogelschutz-Richtlinie, Bundesnaturschutzgesetz, Artenschutzkategorien, Umweltschadengesetz, Landesnaturschutzgesetz)
 - Artenschutzprüfung I und II
 - Biotopkartierungen und Spezialerfassungen besonderer Arten oder Artengruppen
-

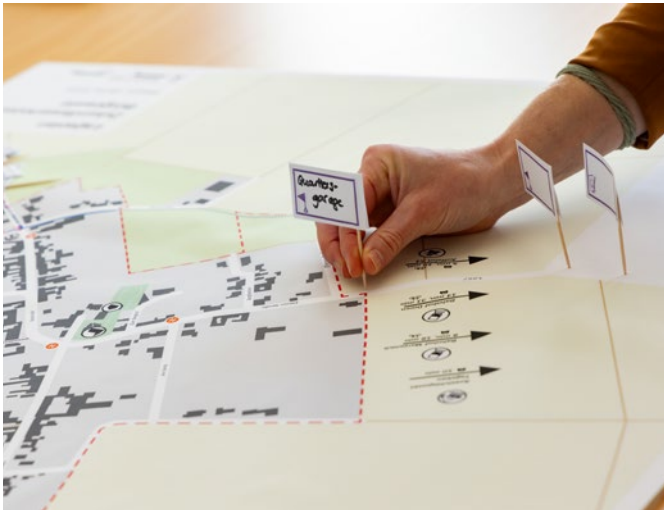


Baugrunduntersuchungen

Baugrunduntersuchungen werden bei Bauvorhaben erforderlich, um die Eignung als Baugrund und die Art der Gründung zu bestimmen. Durch verschiedene Verfahren zur Baugrunduntersuchung wird die Beschaffenheit und Zusammensetzung des Baugrunds ermittelt.

Standardisierte Leistungsverzeichnisse als Arbeitshilfe

- Vorbereitende Arbeiten und Grundlagenermittlung
 - Feldarbeiten (Baustelleneinrichtung, Bohrungen, Entnahme von Proben)
 - Chemische und bodenmechanische Laboruntersuchungen
 - Gutachterliche Empfehlungen und Berichte
-



Beteiligungsverfahren im Rahmen von Planungsprozessen

Beteiligungsverfahren stärken das Vertrauen in Projekte sowie Prozesse und befördern den Projekterfolg. Sie bieten die Möglichkeit, mit betroffenen und interessierten Personen zu kommunizieren und ihre Anliegen zu einem gemeinsamen Vorhaben zu vereinen.

Standardisierte Leistungsverzeichnisse als Arbeitshilfe

- Grundlagenermittlung, Zieldefinition und Analyse
- Aufsetzen des Prozesses, Begleitung, Formatauswahl
- Beteiligungsdurchführung und -evaluation

Digitalisierung rechtskräftiger Bauleitpläne und Flächennutzungspläne (X-Plan)

Durch die internetgestützte Bereitstellung und planübergreifende Auswertung sowie die Visualisierung von Planinhalten trägt der Standard XPlanung dazu bei, den Zugang zu Planinformationen sowie den Datenaustausch zwischen öffentlichen und privaten Planungsakteuren zu vereinfachen und damit auch die Aktivierung von Flächen zu beschleunigen. Ziel der Rahmenvertragsinitiative ist es, die Kommunen bei der Überführung rechtswirksamer Bauleitpläne in das digitale Austauschformat XPlanung zu unterstützen.

Standardisierte Leistungsverzeichnisse als Arbeitshilfe

- Umgang mit heterogenen Bestandsplänen
- Tipps für die Erfassung von Plan-Metadaten
- Tipps über die Erfassung von analogen Plänen
- Grundlagen zu Erfassungstiefe, Geltungsbereiche, Planzeichenerfassung, Flächenschlussobjekte, überlagernde Objekte, Pflichtattribute, Referenzen, textliche Festsetzungen
- Umgang mit Validierung und Abgabedaten



Gefährdungsabschätzung Boden/Altlasten

Bei der systematischen Erfassung und Gefährdungsabschätzung von altlastenverdächtigen Flächen hilft dieses Gewerk mit standardisierten Leistungsbausteinen über die Erfassung der vorliegenden relevanten Daten und Erkenntnissen sowie die Durchführung standortbezogener Vor-Ort-Untersuchungen.

Standardisierte Leistungsverzeichnisse als Arbeitshilfe

- Grundlagenermittlung und Einholung von Auskünften
 - Historische Erkundung
 - Plausibilitätsprüfung vorliegender Gutachten
 - Erstellung eines Untersuchungskonzepts für Boden und Altlasten
 - Feld- und Laborarbeiten
 - Gefährdungsabschätzung Boden / Altlasten für B-Plangebiete mit und ohne Altlastverdachtsflächen
-



Objektplanung Entwässerungsanlagen

Bei der Planung und Bemessung von Entwässerungsanlagen sollten vorrangig alle Möglichkeiten der dezentralen Regenwasserbewirtschaftung genutzt werden, um die Einleitung von Regenwasser in die öffentliche Kanalisation zu reduzieren. Besonders wichtig ist dabei die Einhaltung der gesetzlichen Vorgaben.

Standardisierte Leistungsverzeichnisse als Arbeitshilfe

- Grundlagenleistungen Entwässerungsplanung (Ingenieurwerke, Tragwerksplanung, Technische Ausrüstung)
 - Besondere Leistungen (Vertiefte Untersuchungen zum Nachweis von Nachhaltigkeitsaspekten, Wirtschaftlichkeitsprüfung o. ä.)
-

Objektplanung Straßenverkehrsanlagen

Die Einheit von Planung, Entwurf, Bau und Betrieb mit den Besonderheiten für die behandelten Verkehrsträger ist die Kernvoraussetzung für eine umwelt- und ressourcenschonende Gestaltung der von Verkehrsanlagen. Ziel ist zudem langfristig immer die reibungslose Nutzbarkeit der Anlagen von allen Verkehrsteilnehmenden.

Standardisierte Leistungsverzeichnisse als Arbeitshilfe

- Grundlagenermittlung und Vorplanung, Entwurfsplanung, Genehmigungsplanung, Ausführungsplanung
- Vorbereitung sowie Mitwirkung bei der Vergabe
- Bauoberleitung und Objektbetreuung
- Zusammenfassung



Projektsteuerungsleistungen für hochwasser-betroffene Kommunen (Juli 2021)

Die Wiederherstellung der durch Starkregen und Hochwasser zerstörten Infrastrukturen in den Bereichen Energieversorgung, Wasser, Abwasser, Telekommunikation, Verkehr, Gesundheit und Bildung stellt die betroffenen Städte und Gemeinden vor umfangreiche und komplexe Aufgaben. Das standardisierte Leistungsverzeichnis fokussiert auf Projektsteuerungsleistungen in allen Projektphasen und soll den betroffenen Städten und Gemeinden für die unterschiedlichen Herausforderungen erfahrene Partner zur Verfügung zu stellen.

Projektsteuerungsleistungen für

- Technische Versorgung: Wiederaufbau von Strom-, Wasser- und Telekommunikationsnetzen, einschließlich Straßenbeleuchtung
- Technische Entsorgung: Wiederaufbau von Regen- und Schmutzwasserkanalnetzen, einschließlich Anlagen zur Behandlung von Niederschlags- und Schmutzwässern
- Verkehrsanlagen: Wiederaufbau von Verkehrswegen wie Straßen, einschließlich Nebenanlagen, Radwege sowie land- und forstwirtschaftlich genutzter Wege und Flächen
- Gebäude: Wiederaufbau von Krankenhäusern, Bildungseinrichtungen, Kindertagesstätten und Kultureinrichtungen.



Rechtsplan

Über dieses Gewerk können Kommunen die Erstellung eines Bebauungsplanes gemäß § 19 HOAI sowie die Neuaufstellung und Änderung eines Flächennutzungsplanes gemäß § 18 HOAI beauftragen. Zusätzlich zu diesen Grundleistungen können Sie ausgewählte und zu Modulen zusammengefasste „Besondere Leistungen“ aus der Anlage 9 zur HOAI beauftragen wie verfahrensbegleitende Leistungen oder die Umweltprüfung.

Standardisierte Leistungsverzeichnisse als Arbeitshilfe

- Grundlagenleistungen Bebauungsplan, Flächennutzungsplan und Flächennutzungsplanänderung
 - Verfahrensbegleitende Leistungen über die Art und Umfang der Unterstützung
 - Steuerung des Aufstellungsverfahrens, Abstimmungen in Gremien
 - Planung und Kalkulation der Öffentlichkeitsbeteiligung
 - Umweltprüfung und Ermittlung der Umweltauswirkungen
-

Schallgutachten

Bei der rechtlichen und planerischen Beurteilung und Genehmigung eines Planungsvorhabens spielt der Lärm- und Immissionschutz eine immense Bedeutung, deshalb gehört zur Aufstellung von Bebauungsplänen auch die Erstellung von schalltechnischen Untersuchungen, etwa die Ermittlung von Gewerbelärm- oder Verkehrslärmimmissionen.

Standardisierte Leistungsverzeichnisse als Arbeitshilfe

- Grundlagen zur Immissionsberechnung von Straßenverkehr, DB und Straßenbahn
 - Beurteilung der Schallimmissionen mit und ohne Schallschutzmaßnahmen
 - Schalltechnische Auswirkungen Zusatzverkehr, Tiefgaragen, Kitas, Sport- und Freizeitlärm
 - Untersuchung von Gewerbelärmquellen
 - Simulationen, Berechnungen und Bewertungen von Gewerbelärmimmissionen
-



Städtebauliche Rahmenplanung

Die Städtebauliche Rahmenplanung soll die Entwicklungspotenziale von Plangebietern darstellen und dient der Vorbereitung der Bauleitplanung. Neben der Erstellung der konkreten Rahmenpläne können Kommunen auch verschiedene mit der Planung korrespondierende Pakete der Öffentlichkeitsbeteiligung über dieses Gewerk beauftragen.

Standardisierte Leistungsverzeichnisse als Arbeitshilfe

- Grundlagenermittlung
 - Analyse des Plangebiets
 - Strukturkonzept und Rahmenplanung
 - Zusammenarbeit mit Gremien
 - Entwicklung von Beteiligungsformaten (Ortserkundung, Verwaltungsworkshop, Politikworkshop, Online-Beteiligungen und Planungswerkstatt)
-



Verkehrsuntersuchung

Für die Aufstellung eines Bebauungsplans ist die Erstellung einer Verkehrsuntersuchung erforderlich. Dabei müssen auch die Auswirkungen über das eigentliche Plangebiet hinaus untersucht und dargestellt werden.

Standardisierte Leistungsverzeichnisse als Arbeitshilfe

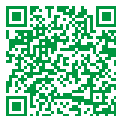
- Grundlagenermittlung und Definition des Ermittlungsgegenstandes
 - Bestandsaufnahme, Verkehrszählungen, Bewertung der Ist-Situation
 - Berechnung von Prognosen
 - Gutachterliche Empfehlungen und Berichte
-



Unterstützung in Nordrhein-Westfalen

Die Rahmenvertragsinitiative des Ministeriums für Heimat, Kommunales, Bau und Digitalisierung des Landes Nordrhein-Westfalen wurde zusammen mit dem Städtetag NRW, dem Städte- und Gemeindebund Nordrhein-Westfalen, der Ingenieurkammer Bau sowie der Architektenkammer NRW ins Leben gerufen. Mit der Umsetzung der Rahmenvertragsinitiative zur Erleichterung vor allem der Bauleitplanung wurde die landeseigene Gesellschaft NRW.URBAN beauftragt.

Zur Onlinebeschaffungsstelle
und den Muster-
Leistungsverzeichnissen:



**Bauland
entwickeln.**

Ansprechpartner:

NRW.URBAN GmbH & Co. KG
Fritz-Vomfelde-Straße 10
40547 Düsseldorf

Peter Driesch
Tel. 0211 54238-316
peter.driesch@nrw-urban.de

Lars Gottschalk
Tel. 0231 4341-213
lars.gottschalk@nrw-urban.de

[www.baulandleben.nrw/unterstuetzungsangebote/
rahmenvertragsinitiative](http://www.baulandleben.nrw/unterstuetzungsangebote/rahmenvertragsinitiative)
www.nrw-urban.de