



Stadt Köln



Kommunale Wärmeplanung der Stadt Köln (KWP)

Heizkeller der Zukunft, 09.05.2026

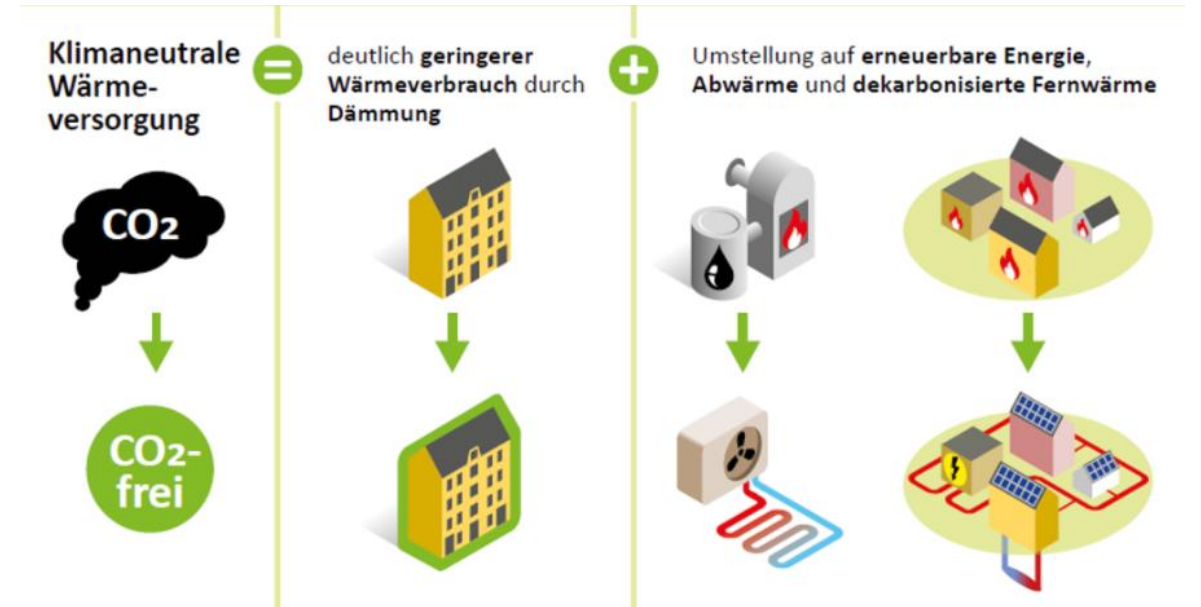
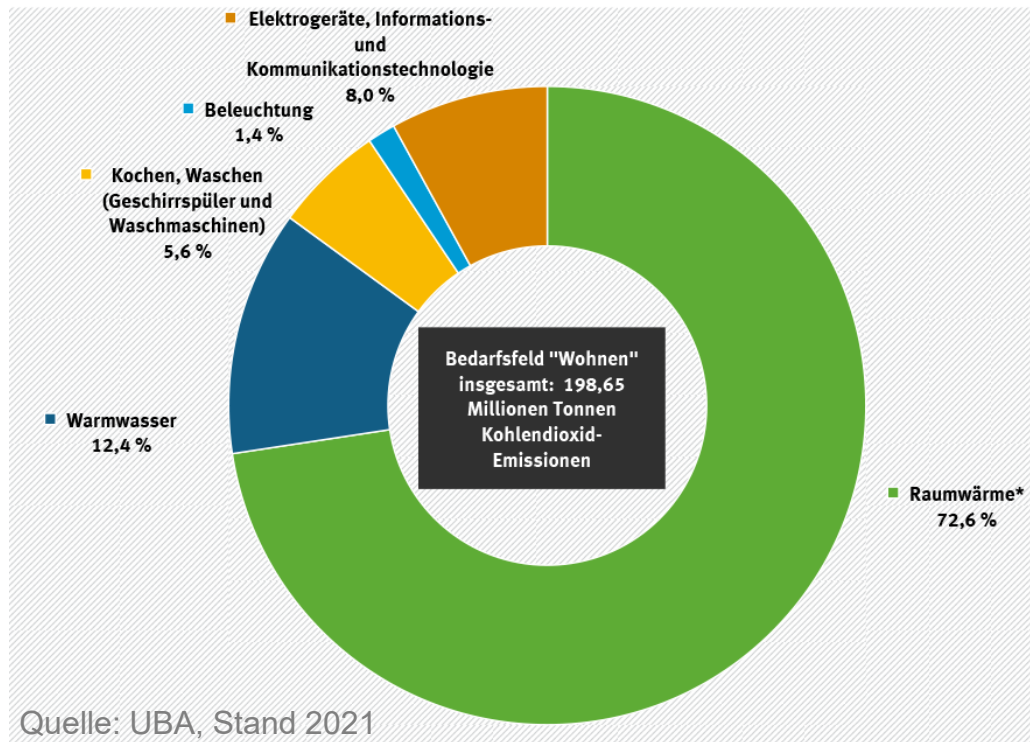


Wärmewende

Was ist das?

Klimaneutralität = Netto-Null-Emissionen

- 40% der CO₂-Emissionen der Haushalte werden fürs **Wohnen** erzeugt.
- 85% davon entfallen auf die **Raumwärme- und Warmwassererzeugung**.



Quelle: Institut für ökologische Wirtschaftsförderung, Berlin

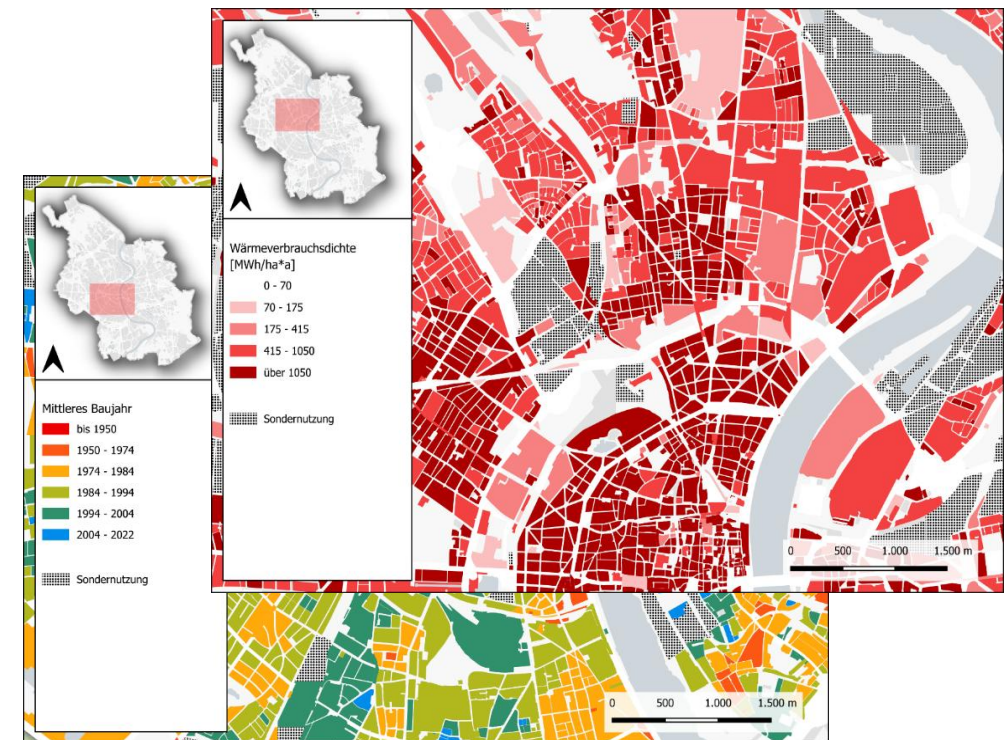
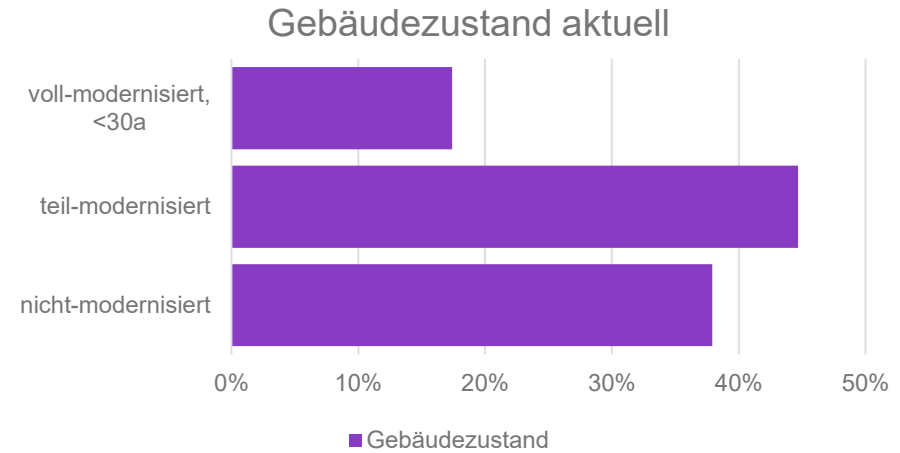
Weg: Reduktion der CO₂-Emissionen durch

- Modernisierung der **Gebäude**
- Umstellung der **Wärmeerzeugung**

Die Gebäude in Köln

Ausgangslage in Köln

- In KWP-Köln-Modell werden ca. **180.000** beheizten Gebäuden betrachtet
- Die Hälfte der Nutzfläche in Köln wurde vor **1966** gebaut.
- Die Hälfte der Gebäude benötigen mehr als **120 kWh/(a*m²)**
- **17,4%** der Gebäude in Köln sind energetisch im guten Zustand (mindestens nach WärmeschutzVO von 1995)
- **37,9%** sind älter als 30a und quasi im Errichtungszustand

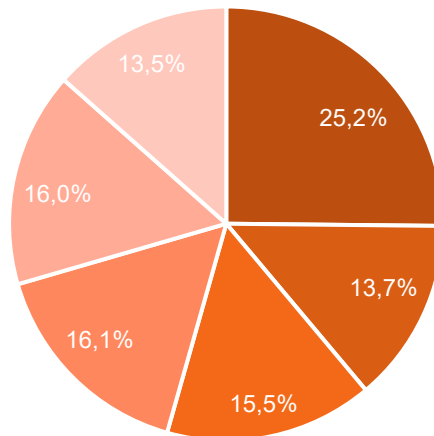


Die Heizungen in Köln

Ausgangslage in Köln

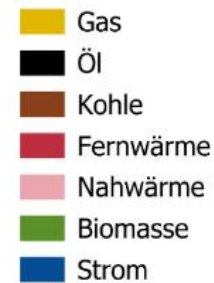
- **85%** der Versorgung über Erdgas und Heizöl
- **ca. 55%** der Heizungsanlagen sind älter als 20 Jahre und werden wahrscheinlich innerhalb der nächsten 10 Jahre ausgetauscht

Alter der Heizungsanlagen (ohne FW)

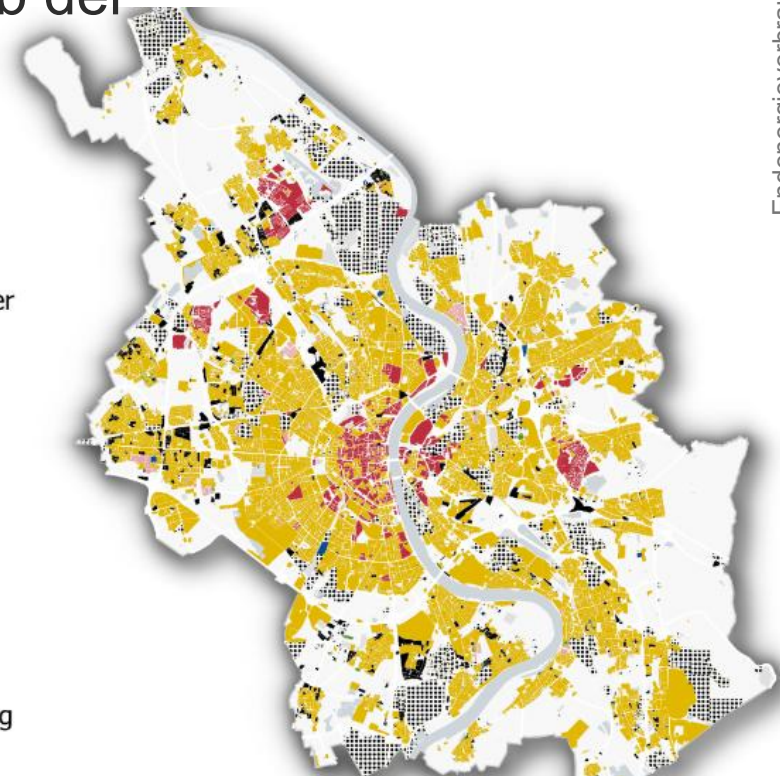


■ >30 Jahre ■ 25-30 Jahre ■ 20-25 Jahre ■ 15-20 Jahre ■ 10-15 Jahre ■ <10 Jahre

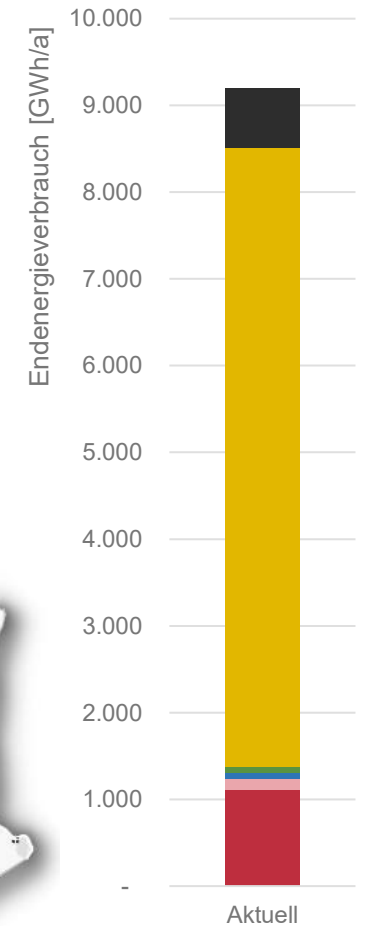
Vorw. Energieträger pro Baublock



■ Sondernutzung



Jährlicher Endenergieverbrauch nach Energieträgern pro Stützjahr und Zieljahr



WPG

Ziele:

Aufbau einer **kosteneffizienten, bezahlbaren und klimaneutralen** Wärmeversorgung bis 2045

- Vermeidung ineffizienter Doppelstrukturen
- Planungssicherheit für Versorger*innen und Eigentümer*innen von Immobilien
- Festlegung des EE-Anteils für Wärmenetze
- Verpflichtung zur Aufstellung einer **Kommunalen Wärmeplanung**

bis spätestens 30.06.2026

**Ratsbeschluss
am 12.05.2026**

GEG

Ziele:

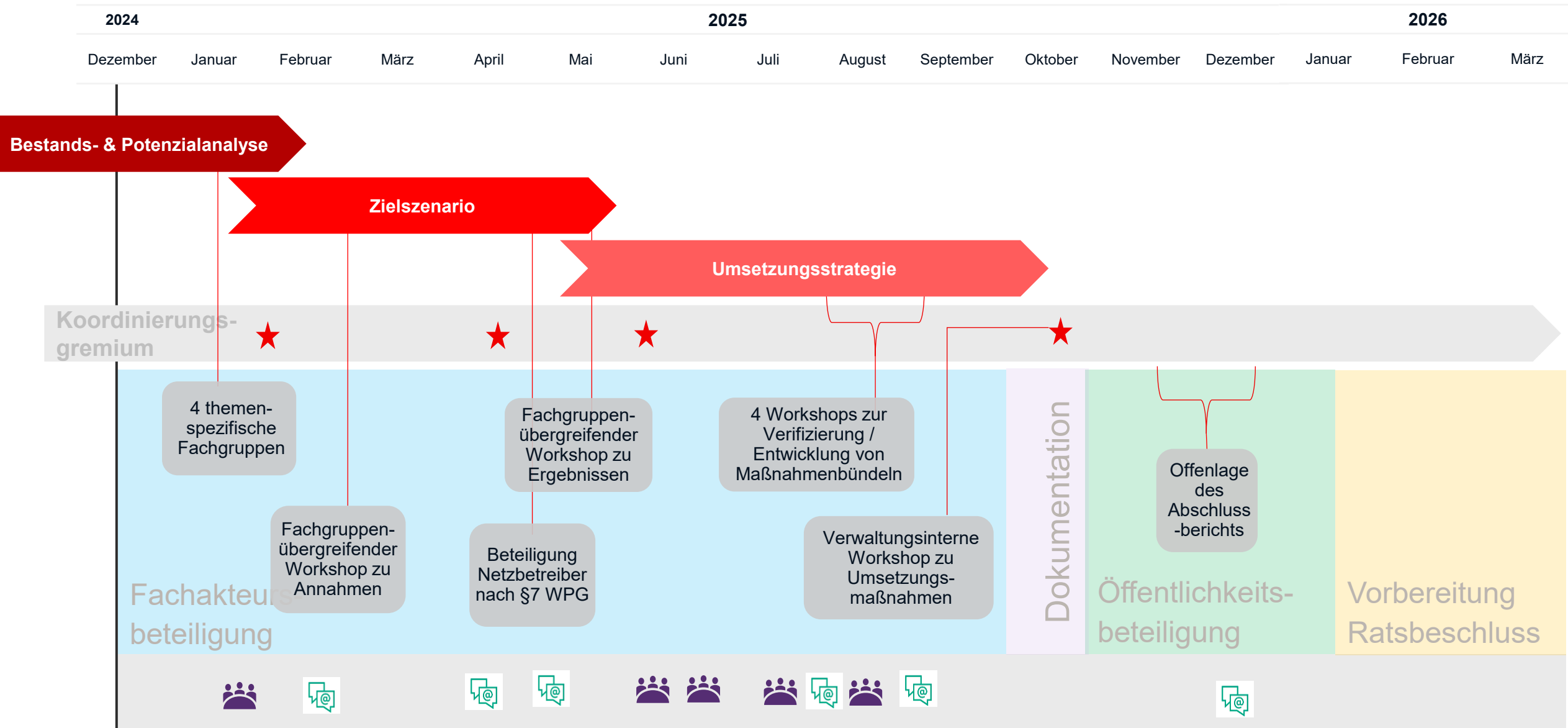
Verbesserung des **energetischen Gebäudezustands**

- Heizsysteme mit mind. 65% erneuerbaren Energien (EE)
- für Neubauten in Neubaugebieten ab 01.01.2024
- für neue Heizungen im Bestand (auch für Neubau in Bestandsgebieten) ab 01.07.2026
- Diverse Übergangsregelungen

Ratsbeschlüsse zur Klimaneutralität



KWP Köln: Erstellung und Beteiligung



Kommunale Wärmeplanung Köln

Eine Bedienungsanleitung

Der KWP-Bericht

- Abschlussbericht in 2 Teilen mit insgesamt 155 Seiten und 8 Anlagen.
- 42 Karten (Bestandsanalyse, Potenzialanalyse und Zielszenario) im Anhang

Teil 1: Ergebnisse

- Bestandsanalyse
- Potenzialanalyse
- Zielszenario
- Umsetzungsstrategie-/Maßnahmen

Teil 2: Methodik

- Datenerhebung
- Datenverarbeitung
- Gebäudemodell
- Simulationsmodell



KWP Köln - Gebietseinteilung

Dezentrale Versorgungsgebiete (Blau)

- Stadtgebiete, die für die dezentrale Wärmeversorgung geeignet erscheinen.

Wärmenetz-Bestandsgebiet (Rot)

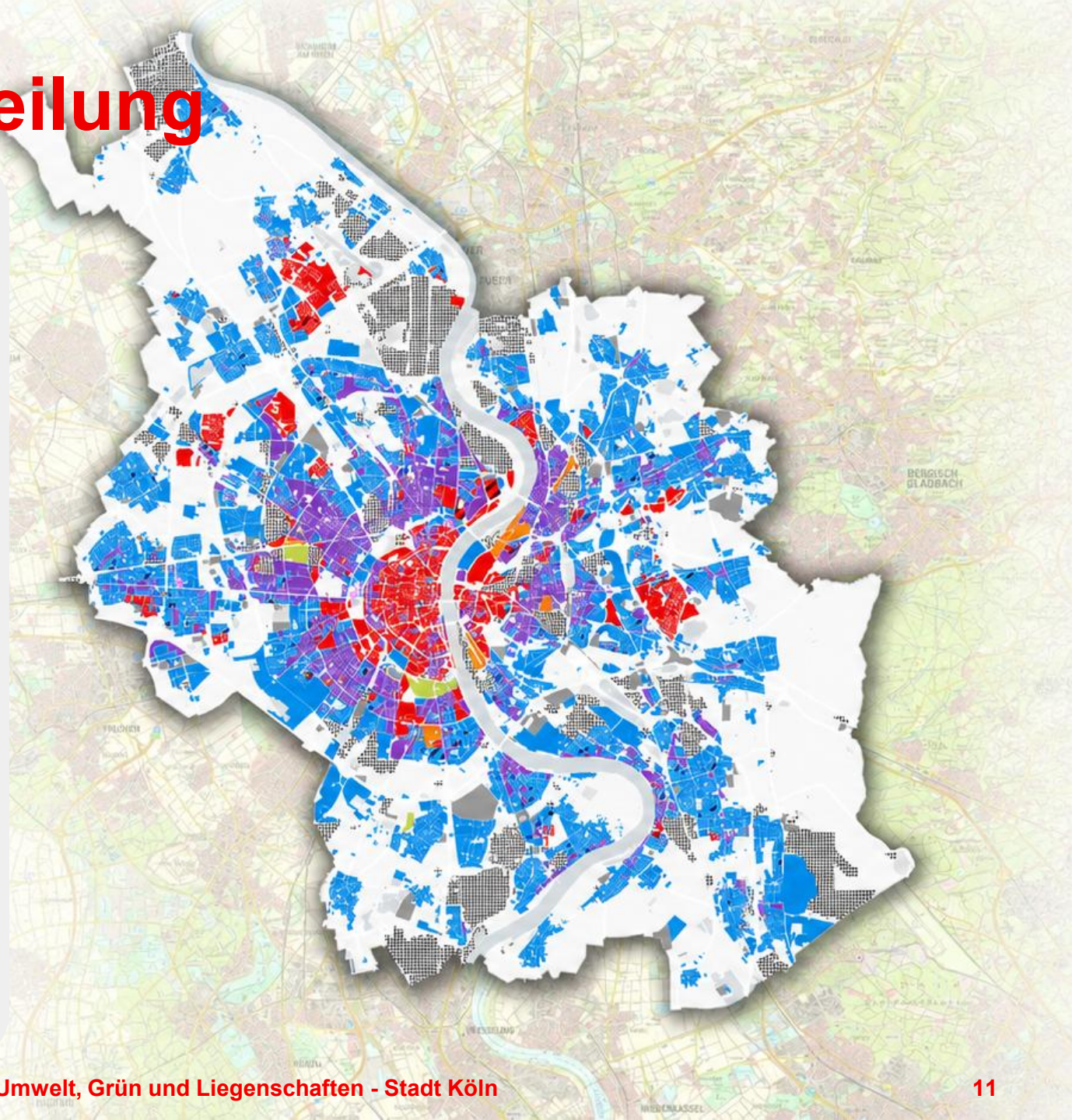
- Stadtgebiete, in denen Wärmenetze bereits zur Versorgungsart zählen.

Wärmenetz-Eignungsgebiet (Lila)

- Stadtgebiete, welche durch die Top-Down-Analysen für Wärmenetze geeignet und für die dezentrale Wärmeversorgung ungeeignet erscheinen.

Wärmenetzgebiet mit dezentraler Versorgung (Blau-straftiert)

- Stadtgebiete, die laut Top-Down-Analysen für Wärmenetze und für die dezentrale Wärmeversorgung geeignet erscheinen



Das Zieljahr 2045

Wie sieht die Zukunft aus?

Wärmeversorgung in 2045

Dezentrale Versorgungsgebiete (Blau)

- Häufigste Lösung: Wärmepumpen mit dezentraler Nutzung von Umweltenergiewärme (z.B. Luft, Geothermie, Grundwasser). (Grün)

Wärmenetz-Bestandsgebiet (Rot)

- Häufigste Lösung: Erhalt des Wärmenetzanschlusses. (rot)
- Zusätzliche Anschlüsse je nach Kapazität und realisierter Reduktionen

Wärmenetz-Eignungsgebiet (Lila)

- Mögliche Lösung: Nahwärmenetz mit zentraler Nutzung von Umweltenergiewärme oder Abwärme. (rosa)
- Alternative: sonstige dezentrale Lösungen in Kombination mit baulichen Maßnahmen und Modernisierung. (hellblau)

vorw. Heizsystem
pro Baublock (2045)

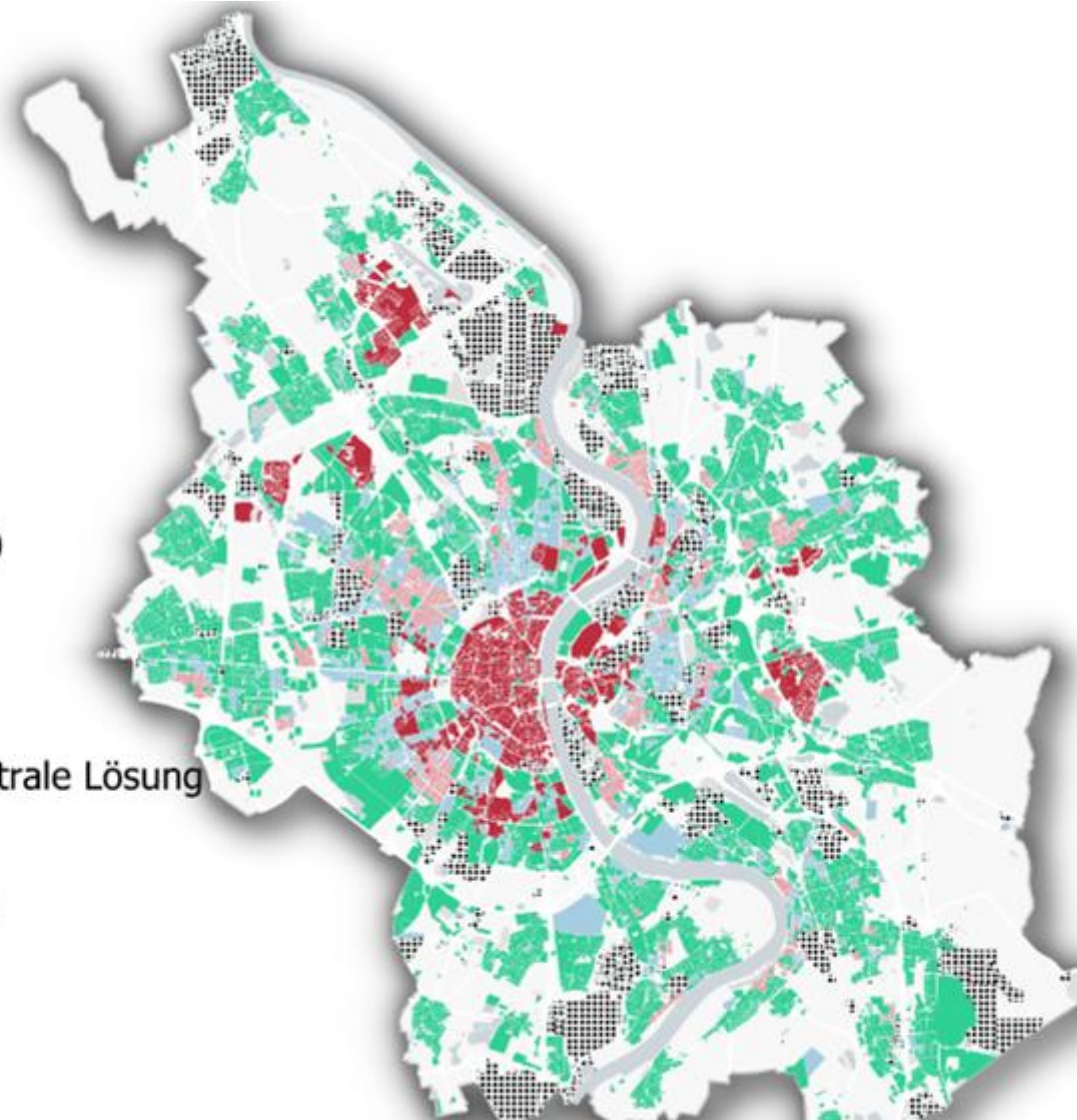
■ Fernwärme

■ Nahwärme

■ Wärmepumpe

■ Sonstige dezentrale Lösung

■ Sondernutzung



Beratungs- und Informationsangebote zur Wärmewende

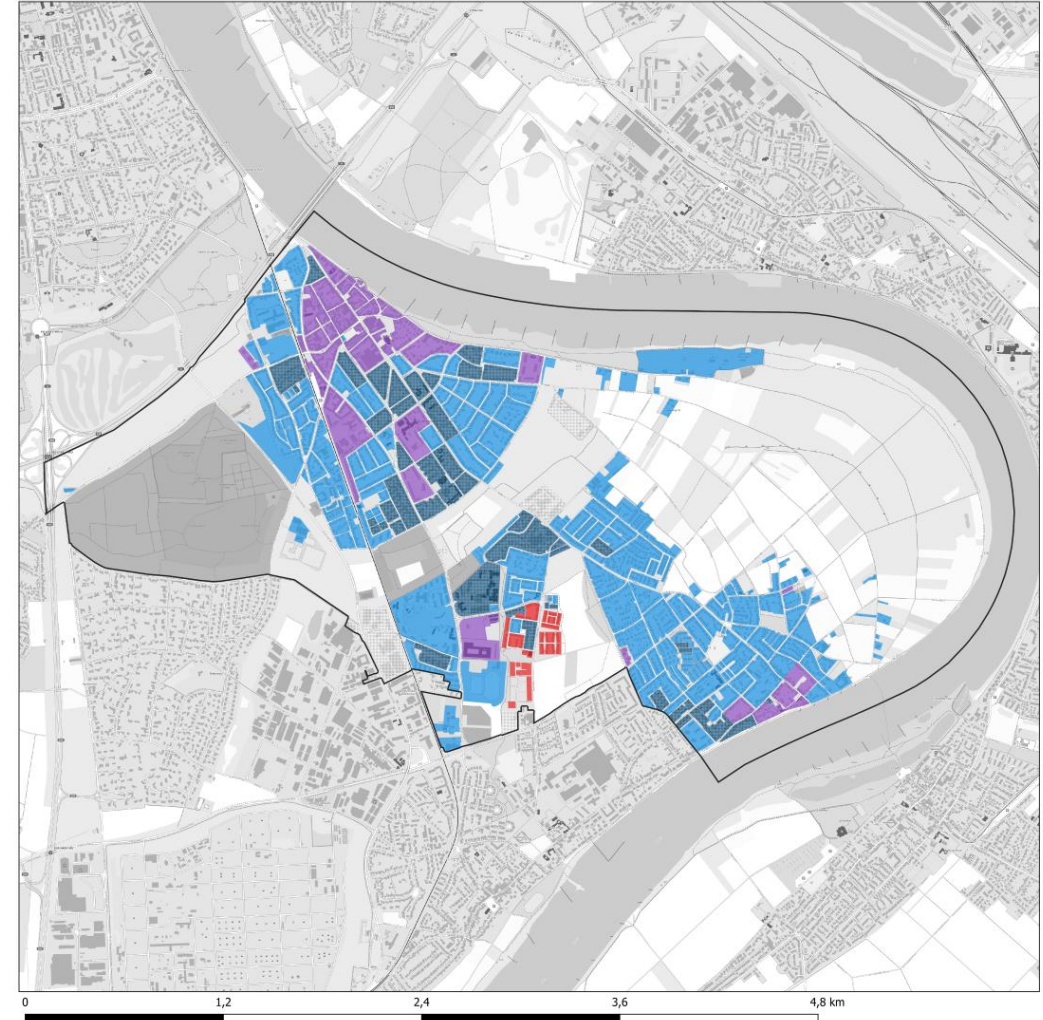
Was bietet die Stadt an?

Beratungsangebote zur Wärmewende

*„Wo ist denn mein Haus?
Was bedeutet blau?
Und was kann ich jetzt tun?“*



Wärmewende in Rodenkirchen/Weiß



Versorgungskategorie

- Sonstige
- Dezentral
- Wärmenetz Eignungsgebiet
- Wärmenetzgebiet Bestand
- WN-Eignung/ dezentrale Versorgung
- Sondernutzung

Herausgeber: Stadt Köln
Erstellungsdatum: 12/03/2026
Koordinatensystem: EPSG:25832 (ETRS89 / UTM Zone 32N)
Datenquellen: RheinEnergie AG, conJenergy

Beratungsformate: Online und vor Ort



Volle Energie voraus für dein Zuhause!
Kostenlose Beratung zu energetischer Modernisierung.

Das Kölner Energiemobil in deinem Veedel!



QR-Code: Tourdaten einsehen und jetzt Beratungstermin sichern: www.energiemobil.koeln





Verbraucherzentrale
Nordrhein-Westfalen



Auf geht's!
Rodenkirchen und Weifs sparen Energie.

Individuelle Energieberatung zuhause vom 16. März bis 15. Mai 2026
Im Rahmen unserer Kooperation mit der Stadt Köln prüft eine Energieberatungskraft bei Ihnen zu Hause Gebäudetechnik und Haustechnik und erstellt ein Protokoll mit Sanierungsempfehlungen. Diese Beratung kostet Sie dank der Bundesförderung 40 € und ist direkt in bar zu zahlen.

Informationen unter www.verbraucherzentrale.nrw.de/angebot/koeln-rodenerkirchen-weifs

Anmeldung vom 02. bis 30. März 2026 unter koeln.energie@verbraucherzentrale.nrw

Die Energieberatung der Verbraucherzentrale wird gefördert durch das Bundesministerium für Wirtschaft und Energie.

In Kooperation mit
Stadt Köln

Stadt Köln

Zeit fürs Klima



Exklusiv für städtische Mitarbeiter*innen

25. Februar 2026 - Zeit für Dämmung
26. März 2026 - Zeit für Wasserarmut
22. April 2026 - Zeit für Steckdosen
24. Juni 2026 - Zeit für Heizschicht
immer mittwochs von 12.30 bis 13 Uhr, online

17.01 x 18.10 im Intranet unter VIII/2 Koordinationsstelle Klimaschutz

Verbraucherzentrale
Nordrhein-Westfalen

Kostenlos Online



Mit deinem Zuhause in die Zukunft

Online-Vorstellungen zur Energiewende
3. März 2026, 18 bis 20 Uhr - Jetzt mit Stadtkalender starten
7. April 2026, 18 bis 20 Uhr - PV aufs Dach - Was besagt die Solarpflicht?

Weitere Informationen:
verbraucherzentrale.nrw/online-neue-energieende-koeln

In Kooperation mit
Stadt Köln

Beratungsformate: Online und vor Ort

Format	Externe Kooperationspartner	Ziel	Zielgruppe	Leistungsangebot	Art der Leistungserbringung
Et blieb nix, wie et wor (seit 10/24)	<ul style="list-style-type: none"> • Verbraucherzentrale • ggf. weitere externe Akteure 	<ul style="list-style-type: none"> • Interesse für die eigene Immobilie wecken • Informationsvermittlung zur Aktivierung 	<p>Kölner*innen: Private Gebäude-/Wohnungseigentümer*innen</p>	<p>Informationsangebot zu Gebäude und Energie mit thematischem Fokus (Detailinfos zum Thema)</p>	<ul style="list-style-type: none"> • Online • Internet • 90 min
Zeit fürs Klima (seit 11/24)	<ul style="list-style-type: none"> • Verbraucherzentrale • ggf. weitere externe Akteure 	<ul style="list-style-type: none"> • Interesse für die eigene Immobilie wecken • Informationsvermittlung zur Aktivierung 	<p>Mitarbeitende großer Betriebe: Private Gebäude-/Wohnungseigentümer*innen, Mieter*innen</p>	<p>Informationsangebot zu Gebäude und Energie mit thematischem Fokus (Kurzinfo, Einstieg ins Thema)</p>	<ul style="list-style-type: none"> • Online • Intranet • 45 min
Quartiersaktionen (seit 3/25)	<ul style="list-style-type: none"> • Verbraucherzentrale • Multiplikatoren im Veedel 	<p>Erhöhung der Inanspruchnahme von Energieberatungsangeboten</p>	<p>Bewohner*innen eines Veedels: Private Gebäudeeigentümer*innen</p>	<p>Niederschwellige Beratungsaktion:</p> <ul style="list-style-type: none"> • Energieberatung • Fördermittelberatung 	<ul style="list-style-type: none"> • Persönlich • vor Ort im Veedel • im Eigenheim
Kölner Energiemobil (seit 10/25)	<ul style="list-style-type: none"> • RheinEnergie • Verbraucherzentrale • Handwerkskammer • GIH 	<p>Erhöhung der Inanspruchnahme von Energieberatungsangeboten</p>	<p>Bewohner*innen eines Veedels, Kölner*innen: Private Gebäudeeigentümer*innen</p>	<ul style="list-style-type: none"> • Energieberatung • Fördermittelberatung • Digitale Angebote • Verweisstruktur Handwerksbetriebe u. Energieberatende 	<ul style="list-style-type: none"> • Persönlich • vor Ort im Veedel • Info-Mobil



Stadt Köln

**Vielen Dank für Ihre
Aufmerksamkeit!**

